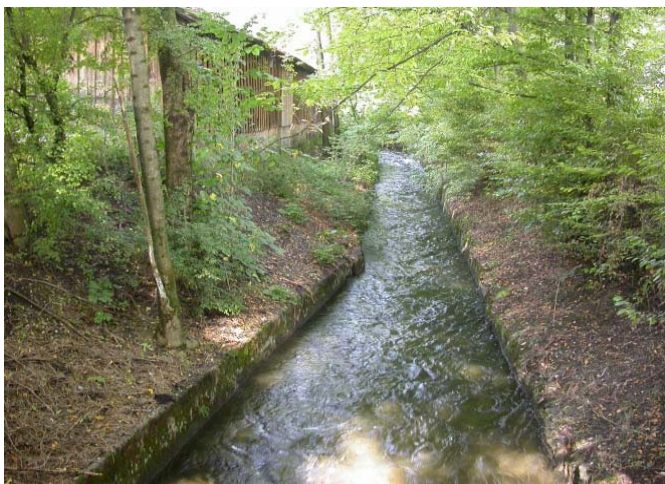


Stelle 108: Aa Abfluss Pfäffikersee



Messstelle	
Koordinaten	702145 / 242884
Höhenlage	536 m ü. M.
Abfluss	Q _{mittel} 0.8 m ³ /s
	Q ₃₄₇ 0.1 m ³ /s
Gefälle	0.7 %
Gewässertyp	Wenig steiler, grosser Bach des kollinen, karbonatischen Mittellands
Vegetationstyp	vegetationsarmer Typ

Einzugsgebiet	
Fläche total	33.0 km ²
Wald	7.6 km ²
Landwirtschaft	14.1 km ²
Gewässer	3.1 km ²
unproduktive Flächen	2.6 km ²
Siedlungsflächen	5.7 km ²

Landnutzung	Anteil (%)
Wald	23.0%
Landwirtschaft	42.7%
unproduktive Flächen	7.8%
Siedlungsflächen	9.4%
Gewässer	17.1%

Quelle: Arealstatistik 92/97 GEOSTAT

Methoden

Informationen zu den Messtellen, zum Messprogramm und den Beurteilungsmethoden: www.wasser.zh.ch/fg_methoden

* NO₂: Zielvorgabe für Stellen mit Chloridgehalt > 20 mg Cl/l

** PO₄: Zielvorgabe für Stellen oberhalb von Seen

Anthropogene Belastung	
Anteil gereinigtes Abwasser am Gesamtabfluss	5 - 10 %
Abflussverhältnisse	schlecht
Ökomorphologie Messstelle	naturfremd
Ökomorphologie Umgebung 1 km ²	wenig beeinträchtigt

ARA im Einzugsgebiet	
ARA	EMV
Pfäffikon	-

Massnahmen

Zur Elimination von Mikroverunreinigungen (EMV) werden ausgewählte ARA mit einer zusätzlichen Reinigungsstufe ausgerüstet. Die Auswahl der Anlage und die zeitliche Umsetzung hängt von der Anzahl angeschlossener Einwohner, der Lage und der Grösse des Vorfluters ab.

Beurteilung der Gewässerqualität

Stelle 108: Aa Abfluss Pfäffikersee

Daten Nährstoffe bis 1993

Kenngrösse	Zielvorgabe	76-77	78-79	80-81	82-83	84-85	86-87	88-89	90-91	92-93
Ammonium (T<10°C)	0.4 mg NH ₄ -N/l	0.12	0.20	0.20	0.36			0.38		
Ammonium (T≥10°C)	0.2 mg NH ₄ -N/l	0.09	0.35	0.10	0.18			0.06		
Nitrit *	0.1 mg NO ₂ -N/l	0.028	0.111	0.051	0.051			0.038		
Nitrat	5.6 mg NO ₃ -N/l	0.43	0.90	0.72	0.90			1.10		
Phosphat **	0.04 mg PO ₄ -P/l	0.106	0.130	0.096	0.104			0.050		
Gesamtphosphor **	0.07 mg Ges-P/l	0.320	0.149	0.150	0.178			0.157		
DOC	4.0 mg C/l		5.10					4.30		
BSB ₅	4.0 mg O ₂ /l	6.40	4.70	4.32	7.12			3.72		