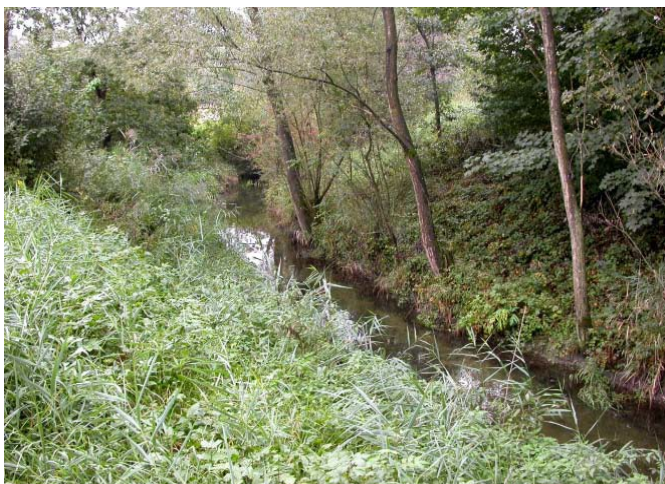
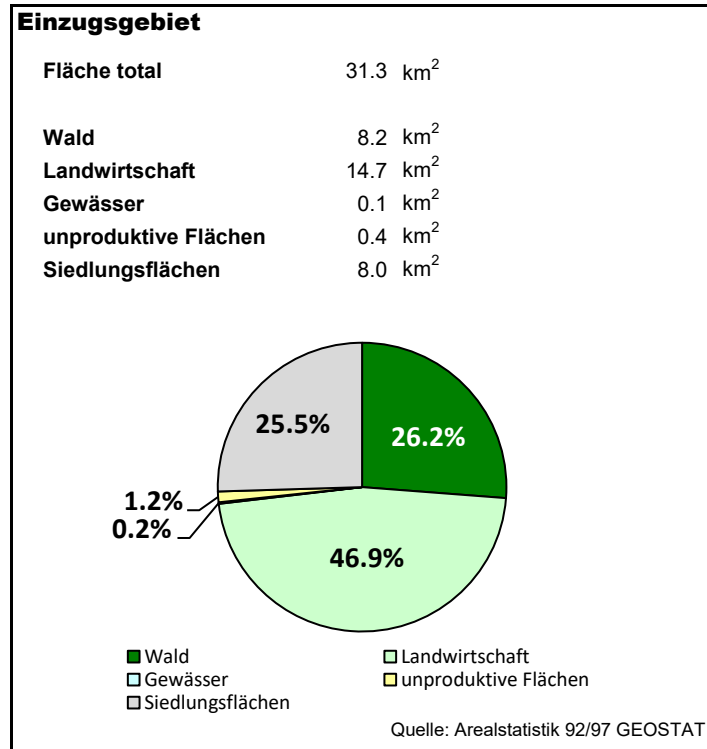


# Stelle 448: Himmelbach vor Flughafenareal



Messstelle	
Koordinaten	683393 / 259231
Höhenlage	420 m ü. M.
Abfluss	Q <sub>mittel</sub> 0.6 m <sup>3</sup> /s
	Q <sub>347</sub> 0.1 m <sup>3</sup> /s
Gefälle	0.2 %
Gewässertyp	Flacher, grosser Bach des kollinen, karbonatischen Mittellands
Vegetationstyp	mittlerer Submersen-Typ



**Methoden**

Informationen zu den Messtellen, zum Messprogramm und den Beurteilungsmethoden: [www.wasser.zh.ch/fg\\_methoden](http://www.wasser.zh.ch/fg_methoden)

\* NO<sub>2</sub>: Zielvorgabe für Stellen mit Chloridgehalt > 20 mg Cl/l

\*\* PO<sub>4</sub>: Zielvorgabe für Stellen unterhalb von Seen

Anthropogene Belastung	
Anteil gereinigtes Abwasser am Gesamtabfluss	0 %
Abflussverhältnisse	gut
Ökomorphologie Messstelle	wenig beeinträchtigt
Ökomorphologie Umgebung 1 km <sup>2</sup>	stark beeinträchtigt

**ARA im Einzugsgebiet**

keine





