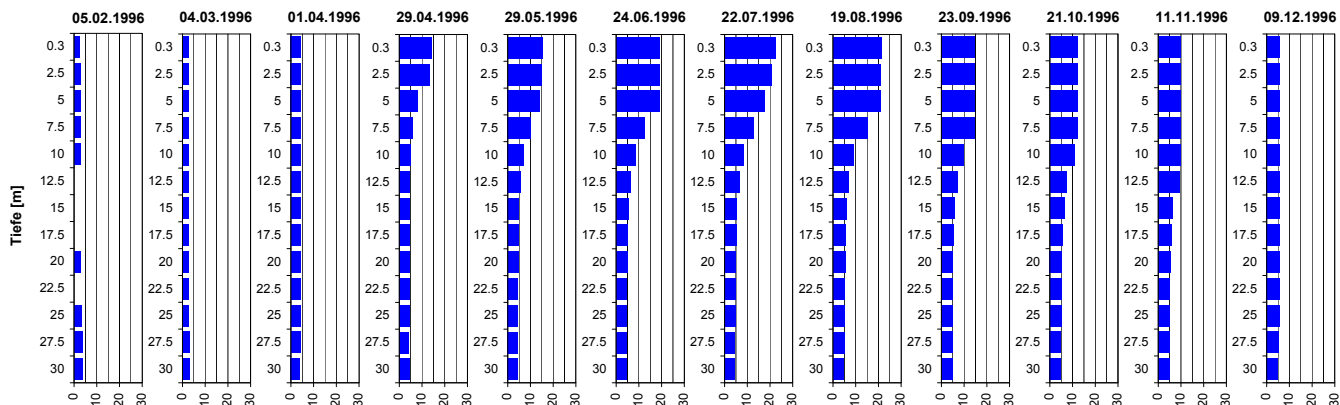
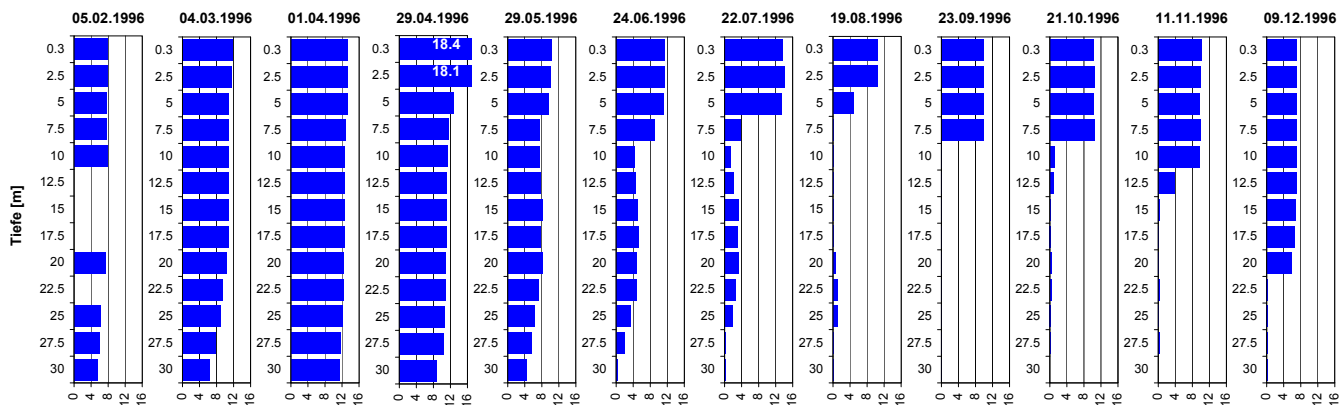


Temperatur



Tiefe [m]	05.02.1996 Temp [°C]	04.03.1996 Temp [°C]	01.04.1996 Temp [°C]	29.04.1996 Temp [°C]	29.05.1996 Temp [°C]	24.06.1996 Temp [°C]	22.07.1996 Temp [°C]	19.08.1996 Temp [°C]	23.09.1996 Temp [°C]	21.10.1996 Temp [°C]	11.11.1996 Temp [°C]	09.12.1996 Temp [°C]
0.3	2.6	2.7	4.4	14.1	15.2	19.0	22.4	21.1	14.9	12.1	10.1	5.8
2.5	2.7	2.7	4.4	13.2	14.8	18.9	20.9	20.9	14.9	12.2	10.1	5.8
5.0	2.7	2.7	4.4	8.1	14.2	18.9	17.5	20.9	14.9	12.2	10.1	5.8
7.5	2.7	2.8	4.3	5.9	10.2	12.6	12.9	15.3	14.9	12.2	10.1	5.8
10.0	2.8	2.8	4.3	5.0	7.1	8.4	8.5	8.8	9.7	10.9	10.1	5.8
12.5	#NV	2.8	4.3	4.7	5.9	6.2	6.7	6.8	7.2	7.3	9.6	5.8
15.0	#NV	2.8	4.3	4.6	5.0	5.5	5.6	5.9	6.0	6.3	6.2	5.8
17.5	#NV	2.8	4.2	4.4	4.7	5.2	5.3	5.6	5.5	5.6	5.7	5.8
20.0	2.9	2.8	4.2	4.4	4.6	5.0	5.0	5.5	5.2	5.3	5.3	5.9
22.5	#NV	2.8	4.2	4.4	4.5	4.8	4.9	5.2	5.1	5.2	5.1	5.7
25.0	3.4	2.9	4.1	4.4	4.4	4.6	4.8	5.0	5.0	5.0	5.1	5.6
27.5	3.5	3.1	4.1	4.3	4.4	4.6	4.7	4.9	4.9	4.9	5.0	5.3
30.0	3.9	3.2	4.0	4.4	4.4	4.5	4.7	4.8	4.9	4.9	4.9	5.0

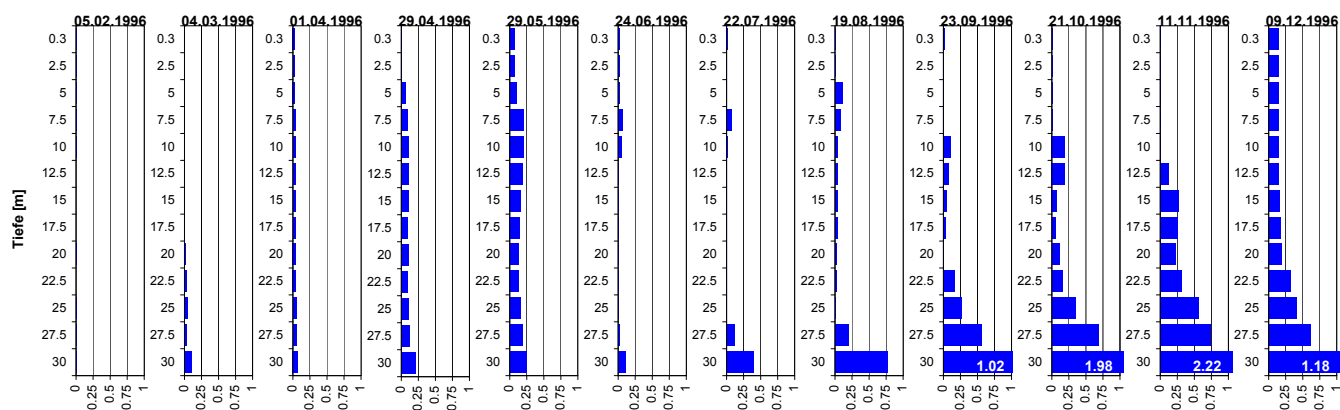
Sauerstoff (O₂)



Tiefe [m]	05.02.1996 O ₂ [mg O ₂ /l]	04.03.1996 O ₂ [mg O ₂ /l]	01.04.1996 O ₂ [mg O ₂ /l]	29.04.1996 O ₂ [mg O ₂ /l]	29.05.1996 O ₂ [mg O ₂ /l]	24.06.1996 O ₂ [mg O ₂ /l]	22.07.1996 O ₂ [mg O ₂ /l]	19.08.1996 O ₂ [mg O ₂ /l]	23.09.1996 O ₂ [mg O ₂ /l]	21.10.1996 O ₂ [mg O ₂ /l]	11.11.1996 O ₂ [mg O ₂ /l]	09.12.1996 O ₂ [mg O ₂ /l]
0.3	7.7	11.9	13.3	18.4	10.2	11.3	13.8	10.5	9.9	10.2	10.1	7.2
2.5	7.8	11.6	13.3	18.1	10.2	11.3	14.1	10.5	9.9	10.5	10.0	7.1
5.0	7.7	10.9	13.3	12.7	9.7	11.2	13.5	4.8	9.9	10.2	9.8	7.1
7.5	7.7	10.9	12.8	11.7	7.5	8.9	3.8	0.1	9.9	10.4	9.9	7.0
10.0	7.8	10.9	12.6	11.4	7.5	4.3	1.5	0.1	0.1	1.0	9.8	7.1
12.5	#NV	10.8	12.6	11.0	7.8	4.5	2.1	0.1	0.1	0.8	4.0	7.0
15.0	#NV	10.9	12.6	11.1	8.2	4.9	3.5	0.2	0.2	0.2	0.3	6.9
17.5	#NV	10.8	12.6	11.1	7.8	5.3	3.0	0.2	0.2	0.3	0.1	6.7
20.0	7.5	10.5	12.5	11.0	8.2	4.9	3.4	0.6	0.1	0.3	0.2	5.9
22.5	#NV	9.4	12.4	10.9	7.2	4.8	2.7	1.0	0.1	0.4	0.4	0.3
25.0	6.3	9.0	12.1	10.6	6.4	3.5	1.9	1.1	0.1	0.3	0.2	0.3
27.5	6.1	7.8	11.6	10.3	5.7	1.9	0.2	0.1	0.1	0.1	0.3	0.2
30.0	5.6	6.4	11.5	8.9	4.4	0.5	0.3	0.1	0.1	0.0	0.0	0.2

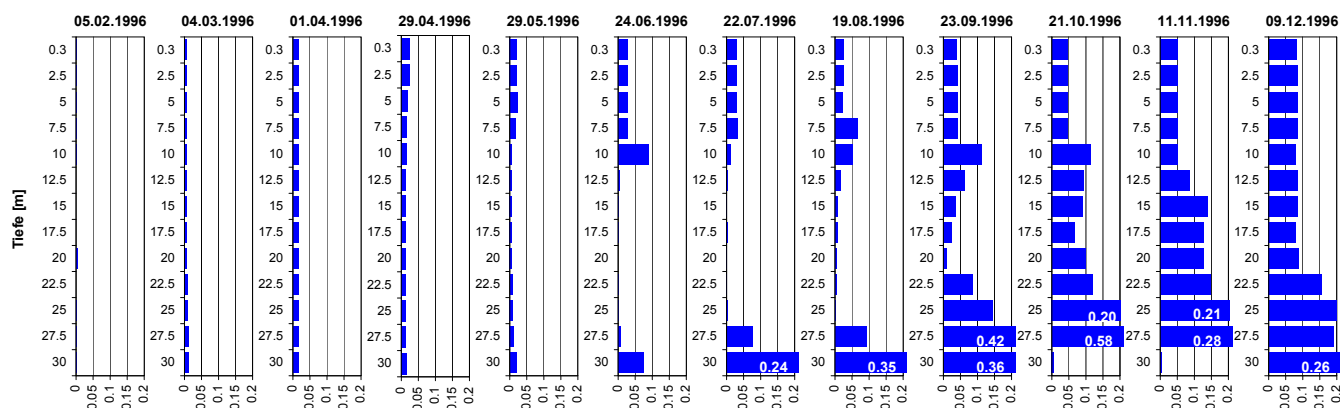
Greifensee Tiefenprofile 1996

Ammonium (NH₄)



Tiefe [m]	05.02.1996 NH4-N [mg N/l]	04.03.1996 NH4-N [mg N/l]	01.04.1996 NH4-N [mg N/l]	29.04.1996 NH4-N [mg N/l]	29.05.1996 NH4-N [mg N/l]	24.06.1996 NH4-N [mg N/l]	22.07.1996 NH4-N [mg N/l]	19.08.1996 NH4-N [mg N/l]	23.09.1996 NH4-N [mg N/l]	21.10.1996 NH4-N [mg N/l]	11.11.1996 NH4-N [mg N/l]	09.12.1996 NH4-N [mg N/l]
0.3	0.01	0.01	0.03	0.01	0.07	0.02	0.01	0.01	0.02	0.01	0.01	0.15
2.5	0.01	0.01	0.03	0.01	0.08	0.02	0.01	0.01	0.01	0.01	0.01	0.15
5.0	0.01	0.01	0.03	0.07	0.10	0.02	0.01	0.10	0.01	0.01	0.01	0.15
7.5	0.01	0.01	0.04	0.10	0.20	0.07	0.08	0.09	0.01	0.01	0.01	0.15
10.0	0.01	0.01	0.04	0.10	0.21	0.04	0.01	0.03	0.11	0.19	0.01	0.15
12.5	#NV	0.01	0.04	0.11	0.19	0.01	0.01	0.03	0.08	0.19	0.13	0.15
15.0	#NV	0.01	0.04	0.11	0.17	0.01	0.01	0.03	0.05	0.07	0.27	0.16
17.5	#NV	0.01	0.04	0.10	0.15	0.00	0.01	0.03	0.04	0.06	0.26	0.17
20.0	0.01	0.02	0.04	0.10	0.13	0.01	0.00	0.02	0.01	0.12	0.23	0.20
22.5	#NV	0.04	0.05	0.10	0.14	0.01	0.00	0.02	0.16	0.16	0.31	0.32
25.0	0.00	0.05	0.05	0.11	0.16	0.01	0.01	0.01	0.27	0.35	0.56	0.41
27.5	0.00	0.04	0.06	0.13	0.19	0.01	0.13	0.20	0.57	0.68	0.74	0.61
30.0	0.00	0.10	0.07	0.22	0.25	0.11	0.40	0.77	1.02	1.98	2.22	1.18

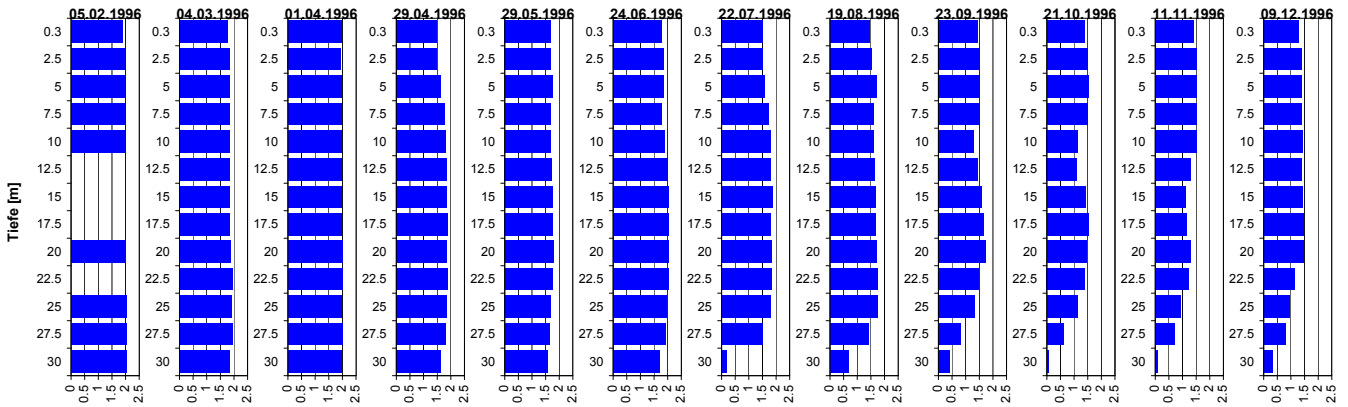
Nitrit (NO₂)



Tiefe [m]	05.02.1996 NO2-N [mg N/l]	04.03.1996 NO2-N [mg N/l]	01.04.1996 NO2-N [mg N/l]	29.04.1996 NO2-N [mg N/l]	29.05.1996 NO2-N [mg N/l]	24.06.1996 NO2-N [mg N/l]	22.07.1996 NO2-N [mg N/l]	19.08.1996 NO2-N [mg N/l]	23.09.1996 NO2-N [mg N/l]	21.10.1996 NO2-N [mg N/l]	11.11.1996 NO2-N [mg N/l]	09.12.1996 NO2-N [mg N/l]
0.3	0.002	0.006	0.015	0.026	0.021	0.027	0.029	0.025	0.040	0.045	0.051	0.082
2.5	0.002	0.006	0.015	0.025	0.021	0.027	0.029	0.025	0.041	0.045	0.051	0.084
5.0	0.001	0.007	0.015	0.020	0.022	0.027	0.029	0.023	0.041	0.045	0.052	0.085
7.5	0.001	0.007	0.015	0.017	0.017	0.029	0.033	0.067	0.041	0.045	0.052	0.085
10.0	0.001	0.006	0.015	0.015	0.007	0.088	0.012	0.050	0.112	0.114	0.052	0.080
12.5	#NV	0.006	0.015	0.014	0.006	0.004	0.003	0.016	0.063	0.094	0.087	0.084
15.0	#NV	0.006	0.015	0.013	0.006	0.001	0.001	0.006	0.037	0.091	0.139	0.086
17.5	#NV	0.007	0.015	0.013	0.006	0.001	0.003	0.006	0.026	0.068	0.127	0.080
20.0	0.003	0.007	0.015	0.013	0.006	0.000	0.001	0.004	0.010	0.098	0.127	0.089
22.5	#NV	0.010	0.015	0.013	0.008	0.001	0.001	0.004	0.085	0.120	0.148	0.157
25.0	0.001	0.011	0.015	0.013	0.010	0.002	0.003	0.002	0.144	0.203	0.205	0.199
27.5	0.001	0.012	0.015	0.014	0.012	0.007	0.076	0.092	0.420	0.581	0.278	0.190
30.0	0.001	0.013	0.016	0.016	0.019	0.074	0.240	0.345	0.360	0.006	0.004	0.257

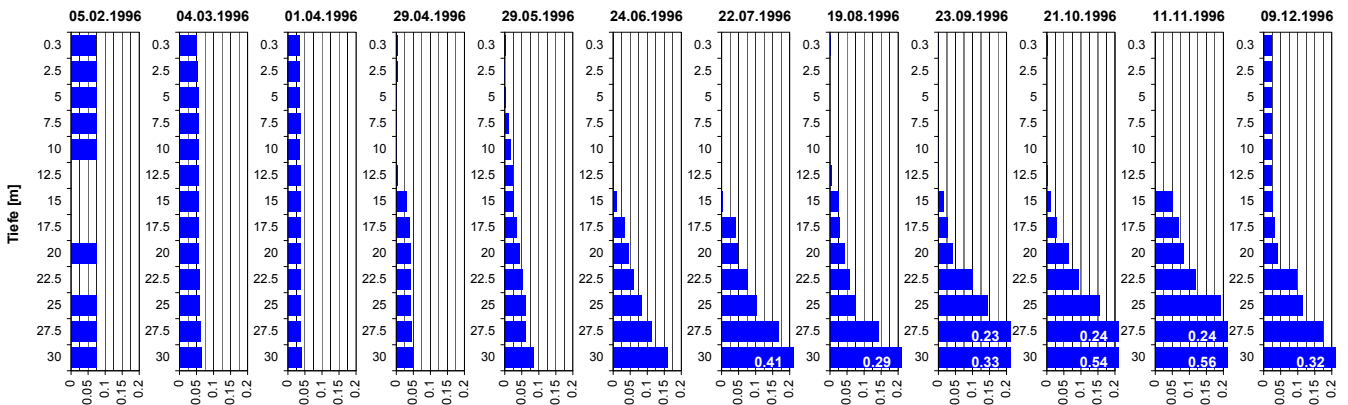
Greifensee Tiefenprofile 1996

Nitrat (NO₃)



Tiefe [m]	05.02.1996 NO3-N [mg N/l]	04.03.1996 NO3-N [mg N/l]	01.04.1996 NO3-N [mg N/l]	29.04.1996 NO3-N [mg N/l]	29.05.1996 NO3-N [mg N/l]	24.06.1996 NO3-N [mg N/l]	22.07.1996 NO3-N [mg N/l]	19.08.1996 NO3-N [mg N/l]	23.09.1996 NO3-N [mg N/l]	21.10.1996 NO3-N [mg N/l]	11.11.1996 NO3-N [mg N/l]	09.12.1996 NO3-N [mg N/l]
0.3	1.9	1.8	2.0	1.5	1.7	1.8	1.5	1.4	1.4	1.4	1.4	1.3
2.5	1.9	1.8	1.9	1.5	1.7	1.8	1.5	1.5	1.5	1.5	1.5	1.4
5.0	2.0	1.9	2.0	1.6	1.7	1.9	1.6	1.7	1.5	1.5	1.5	1.4
7.5	2.0	1.9	2.0	1.8	1.7	1.8	1.7	1.6	1.5	1.5	1.5	1.4
10.0	2.0	1.9	2.0	1.8	1.7	1.9	1.8	1.6	1.3	1.1	1.5	1.4
12.5	#NV	1.9	2.0	1.8	1.7	2.0	1.8	1.6	1.5	1.1	1.3	1.4
15.0	#NV	1.9	2.0	1.8	1.8	2.0	1.9	1.7	1.6	1.4	1.1	1.4
17.5	#NV	1.9	2.0	1.9	1.8	2.0	1.8	1.7	1.7	1.5	1.2	1.5
20.0	2.0	1.9	2.0	1.8	1.8	2.0	1.8	1.7	1.7	1.4	1.3	1.5
22.5	#NV	2.0	2.0	1.9	1.7	2.0	1.8	1.7	1.5	1.4	1.2	1.1
25.0	2.0	1.9	2.0	1.8	1.7	2.0	1.8	1.8	1.3	1.1	0.9	1.0
27.5	2.0	2.0	2.0	1.8	1.6	1.9	1.5	1.4	0.8	0.6	0.7	0.8
30.0	2.0	1.9	2.0	1.6	1.6	1.7	0.2	0.7	0.4	0.1	0.1	0.3

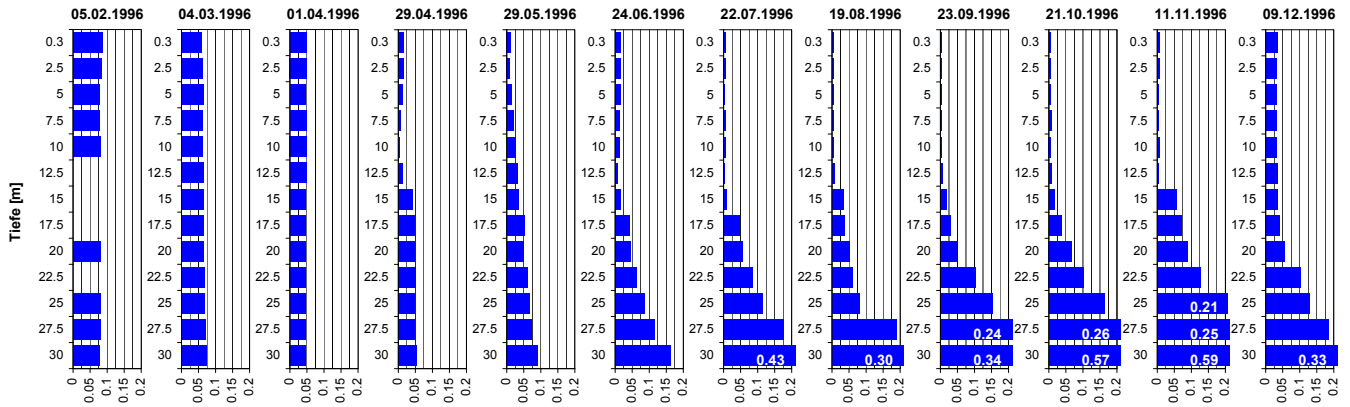
Phosphat (PO₄)



Tiefe [m]	05.02.1996 PO4-P [mg P/l]	04.03.1996 PO4-P [mg P/l]	01.04.1996 PO4-P [mg P/l]	29.04.1996 PO4-P [mg P/l]	29.05.1996 PO4-P [mg P/l]	24.06.1996 PO4-P [mg P/l]	22.07.1996 PO4-P [mg P/l]	19.08.1996 PO4-P [mg P/l]	23.09.1996 PO4-P [mg P/l]	21.10.1996 PO4-P [mg P/l]	11.11.1996 PO4-P [mg P/l]	09.12.1996 PO4-P [mg P/l]
0.3	0.071	0.052	0.033	0.004	0.002	0.001	0.001	0.001	0.001	0.001	0.001	0.024
2.5	0.074	0.054	0.035	0.003	0.001	0.000	0.001	0.000	0.000	0.000	0.000	0.025
5.0	0.074	0.056	0.035	0.002	0.004	0.000	0.000	0.000	0.000	0.000	0.000	0.025
7.5	0.075	0.057	0.036	0.001	0.011	0.000	0.001	0.000	0.000	0.000	0.000	0.025
10.0	0.075	0.056	0.035	0.001	0.018	0.000	0.001	0.000	0.001	0.000	0.000	0.025
12.5	#NV	0.057	0.036	0.005	0.023	0.001	0.001	0.004	0.002	0.001	0.000	0.025
15.0	#NV	0.057	0.036	0.031	0.027	0.010	0.004	0.025	0.015	0.010	0.050	0.028
17.5	#NV	0.057	0.036	0.039	0.034	0.034	0.042	0.028	0.028	0.029	0.068	0.032
20.0	0.074	0.057	0.036	0.041	0.045	0.044	0.049	0.043	0.042	0.065	0.083	0.042
22.5	#NV	0.059	0.037	0.042	0.053	0.060	0.078	0.056	0.100	0.092	0.119	0.096
25.0	0.074	0.059	0.037	0.042	0.061	0.084	0.104	0.074	0.145	0.155	0.191	0.116
27.5	0.075	0.064	0.037	0.044	0.061	0.113	0.167	0.143	0.232	0.237	0.240	0.174
30.0	0.074	0.067	0.039	0.048	0.085	0.159	0.407	0.294	0.333	0.541	0.556	0.322

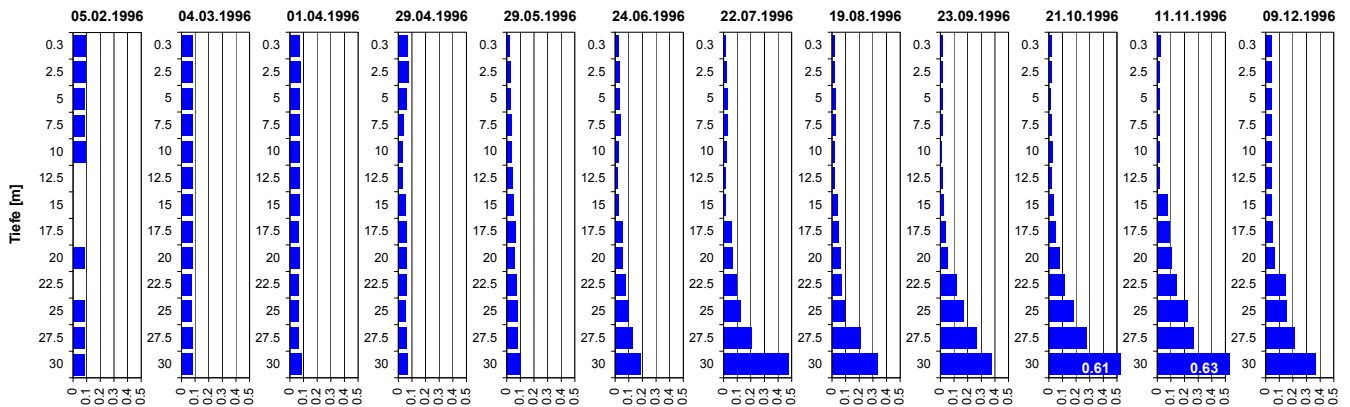
Greifensee Tiefenprofile 1996

Gelöster Phosphor (P_{gel})



Tiefe [m]	05.02.1996 P-gel [mg P/l]	04.03.1996 P-gel [mg P/l]	01.04.1996 P-gel [mg P/l]	29.04.1996 P-gel [mg P/l]	29.05.1996 P-gel [mg P/l]	24.06.1996 P-gel [mg P/l]	22.07.1996 P-gel [mg P/l]	19.08.1996 P-gel [mg P/l]	23.09.1996 P-gel [mg P/l]	21.10.1996 P-gel [mg P/l]	11.11.1996 P-gel [mg P/l]	09.12.1996 P-gel [mg P/l]
0.3	0.085	0.061	0.048	0.016	0.012	0.016	0.008	0.004	0.004	0.005	0.007	0.034
2.5	0.083	0.064	0.050	0.017	0.010	0.016	0.006	0.005	0.004	0.005	0.006	0.032
5.0	0.078	0.065	0.045	0.013	0.015	0.015	0.005	0.004	0.004	0.005	0.004	0.033
7.5	0.078	0.064	0.049	0.008	0.020	0.012	0.008	0.005	0.004	0.007	0.005	0.033
10.0	0.081	0.063	0.050	0.005	0.026	0.012	0.007	0.005	0.003	0.006	0.006	0.033
12.5	#NV	0.065	0.048	0.013	0.031	0.008	0.005	0.008	0.007	0.008	0.004	0.035
15.0	#NV	0.066	0.047	0.041	0.034	0.016	0.009	0.033	0.018	0.016	0.056	0.036
17.5	#NV	0.066	0.045	0.049	0.053	0.042	0.048	0.035	0.030	0.036	0.073	0.041
20.0	0.081	0.067	0.046	0.048	0.049	0.046	0.056	0.051	0.048	0.068	0.088	0.057
22.5	#NV	0.068	0.047	0.050	0.062	0.062	0.086	0.060	0.105	0.103	0.128	0.103
25.0	0.082	0.068	0.046	0.049	0.068	0.085	0.114	0.082	0.153	0.164	0.208	0.130
27.5	0.081	0.073	0.046	0.048	0.073	0.115	0.177	0.189	0.244	0.260	0.248	0.186
30.0	0.079	0.076	0.047	0.054	0.091	0.162	0.427	0.303	0.344	0.566	0.586	0.333

Gesamt-Phosphor (P_{tot})



Tiefe [m]	05.02.1996 P-tot [mg P/l]	04.03.1996 P-tot [mg P/l]	01.04.1996 P-tot [mg P/l]	29.04.1996 P-tot [mg P/l]	29.05.1996 P-tot [mg P/l]	24.06.1996 P-tot [mg P/l]	22.07.1996 P-tot [mg P/l]	19.08.1996 P-tot [mg P/l]	23.09.1996 P-tot [mg P/l]	21.10.1996 P-tot [mg P/l]	11.11.1996 P-tot [mg P/l]	09.12.1996 P-tot [mg P/l]
0.3	0.092	0.085	0.069	0.066	0.022	0.028	0.019	0.017	0.019	0.018	0.023	0.044
2.5	0.091	0.087	0.073	0.073	0.026	0.034	0.022	0.018	0.020	0.020	0.020	0.041
5.0	0.087	0.086	0.071	0.063	0.029	0.033	0.031	0.022	0.019	0.014	0.019	0.043
7.5	0.085	0.085	0.073	0.042	0.033	0.043	0.031	0.023	0.018	0.020	0.020	0.043
10.0	0.088	0.084	0.073	0.030	0.039	0.025	0.022	0.016	0.012	0.028	0.020	0.043
12.5	#NV	0.086	0.069	0.030	0.045	0.019	0.015	0.021	0.019	0.023	0.021	0.046
15.0	#NV	0.086	0.069	0.056	0.047	0.026	0.018	0.043	0.028	0.031	0.079	0.046
17.5	#NV	0.084	0.065	0.060	0.065	0.051	0.059	0.046	0.039	0.048	0.094	0.053
20.0	0.087	0.084	0.067	0.060	0.058	0.057	0.065	0.062	0.056	0.082	0.106	0.069
22.5	#NV	0.080	0.065	0.059	0.073	0.073	0.095	0.067	0.121	0.116	0.145	0.145
25.0	0.087	0.079	0.063	0.057	0.080	0.097	0.123	0.089	0.170	0.181	0.227	0.154
27.5	0.086	0.084	0.062	0.058	0.084	0.127	0.205	0.211	0.264	0.279	0.269	0.210
30.0	0.084	0.087	0.083	0.067	0.105	0.190	0.477	0.335	0.376	0.611	0.628	0.366