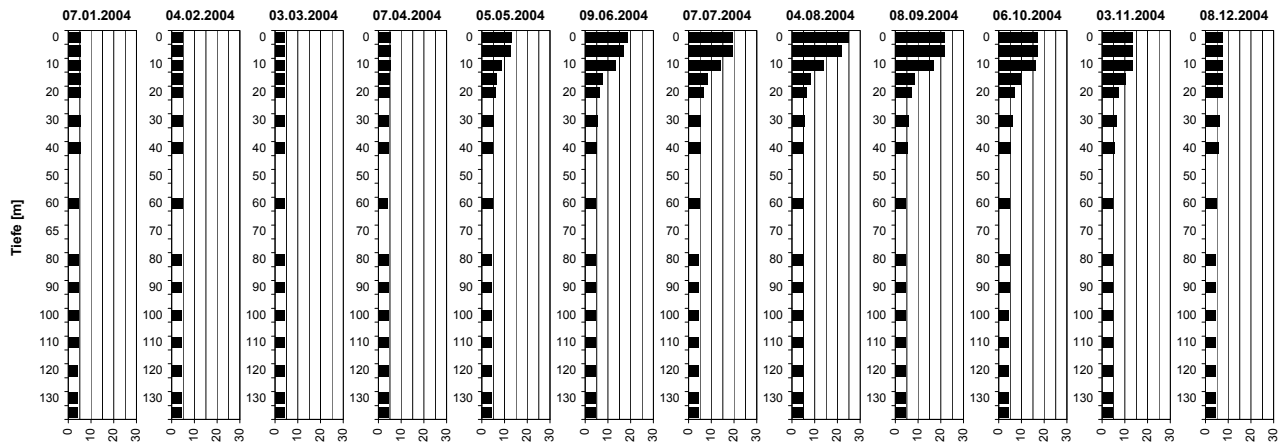
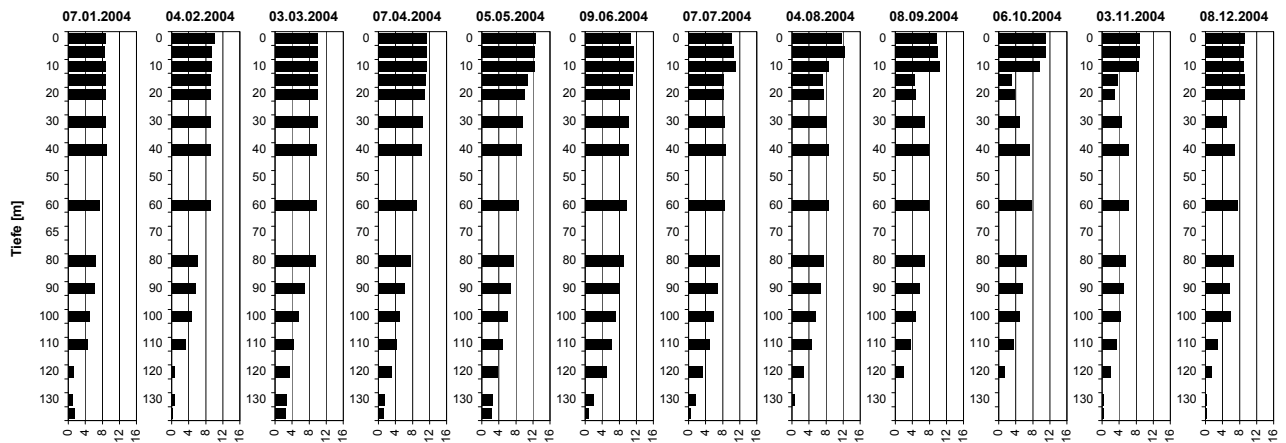


Temperatur [°C]



Tiefe [m]	07.01.2004 Temp [°C]	04.02.2004 Temp [°C]	03.03.2004 Temp [°C]	07.04.2004 Temp [°C]	05.05.2004 Temp [°C]	09.06.2004 Temp [°C]	07.07.2004 Temp [°C]	04.08.2004 Temp [°C]	08.09.2004 Temp [°C]	06.10.2004 Temp [°C]	03.11.2004 Temp [°C]	08.12.2004 Temp [°C]
0	5.2	4.7	4.0	5.2	12.8	18.7	19.6	24.8	21.7	17.1	13.3	7.7
5	5.2	4.6	4.0	5.2	12.4	16.6	19.6	21.5	21.7	17.0	13.3	7.7
10	5.2	4.6	4.0	5.2	8.5	13.1	14.1	13.7	16.7	16.4	13.3	7.7
15	5.2	4.6	4.0	5.1	6.6	7.4	8.4	8.2	8.5	9.6	10.2	7.7
20	5.2	4.6	4.0	5.0	5.8	6.3	6.5	6.3	7.1	6.8	7.0	7.7
30	5.2	4.6	4.0	4.6	5.0	5.5	5.5	5.5	5.8	6.1	6.0	6.2
40	5.2	4.6	4.0	4.5	4.7	5.0	5.2	5.1	5.3	5.4	5.4	5.6
60	4.6	4.6	4.0	4.2	4.5	4.6	4.6	4.6	4.7	4.7	4.7	4.8
80	4.5	4.4	4.0	4.3	4.4	4.4	4.4	4.4	4.5	4.5	4.5	4.5
90	4.4	4.3	4.1	4.3	4.4	4.4	4.4	4.4	4.5	4.5	4.5	4.5
100	4.3	4.3	4.1	4.4	4.4	4.4	4.4	4.4	4.4	4.4	4.5	4.5
110	4.3	4.3	4.1	4.4	4.4	4.4	4.4	4.4	4.4	4.4	4.4	4.5
120	4.2	4.3	4.1	4.4	4.4	4.5	4.4	4.4	4.4	4.4	4.4	4.5
130	4.2	4.3	4.1	4.4	4.4	4.4	4.4	4.4	4.4	4.4	4.5	4.5
135	4.2	4.3	4.1	4.4	4.4	4.4	4.4	4.4	4.4	4.4	4.5	4.5

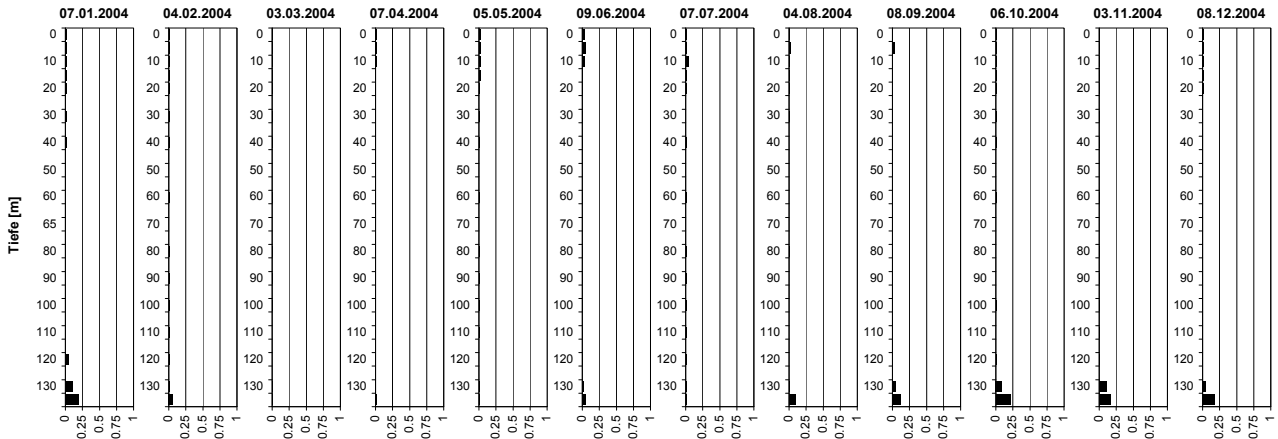
Sauerstoff [mg O₂/l]



Tiefe [m]	07.01.2004 O ₂ [mg O ₂ /l]	04.02.2004 O ₂ [mg O ₂ /l]	03.03.2004 O ₂ [mg O ₂ /l]	07.04.2004 O ₂ [mg O ₂ /l]	05.05.2004 O ₂ [mg O ₂ /l]	09.06.2004 O ₂ [mg O ₂ /l]	07.07.2004 O ₂ [mg O ₂ /l]	04.08.2004 O ₂ [mg O ₂ /l]	08.09.2004 O ₂ [mg O ₂ /l]	06.10.2004 O ₂ [mg O ₂ /l]	03.11.2004 O ₂ [mg O ₂ /l]	08.12.2004 O ₂ [mg O ₂ /l]
0	8.6	10.0	9.9	11.3	12.5	10.7	10.2	11.5	9.8	11.0	8.8	9.2
5	8.6	9.2	9.8	11.2	12.4	11.4	10.6	12.2	9.9	10.9	8.7	9.0
10	8.6	9.3	9.9	11.2	12.4	11.2	11.1	8.5	10.5	9.5	8.6	8.9
15	8.7	9.1	9.9	11.1	10.7	10.9	8.3	7.2	4.6	3.0	3.5	9.1
20	8.6	9.1	9.9	10.9	10.1	10.4	8.2	7.3	4.8	3.7	2.9	9.1
30	8.7	9.1	9.8	10.4	9.5	10.1	8.4	8.1	6.9	5.0	4.6	5.0
40	8.8	9.2	9.8	10.2	9.2	10.2	8.7	8.4	7.9	7.2	6.1	6.8
60	7.2	9.1	9.7	8.9	8.6	9.8	8.4	8.5	7.9	7.7	6.3	7.6
80	6.4	6.1	9.4	7.6	7.3	8.8	7.4	7.4	6.9	6.5	5.5	6.6
90	6.1	5.5	6.8	6.3	6.7	8.0	6.8	6.5	5.6	5.5	5.0	5.8
100	5.1	4.6	5.4	5.0	6.1	7.1	6.0	5.5	4.6	4.8	4.3	5.9
110	4.5	3.3	4.2	4.4	4.9	6.2	4.9	4.5	3.6	3.5	3.3	2.9
120	1.2	0.6	3.3	3.1	3.6	5.0	3.4	2.6	2.0	1.4	1.8	1.4
130	0.9	0.7	2.7	1.4	2.4	2.0	1.7	0.4	0.0	0.0	0.3	0.2
135	1.4	0.1	2.5	1.3	2.2	0.8	0.5	0.0	0.0	0.0	0.3	0.3

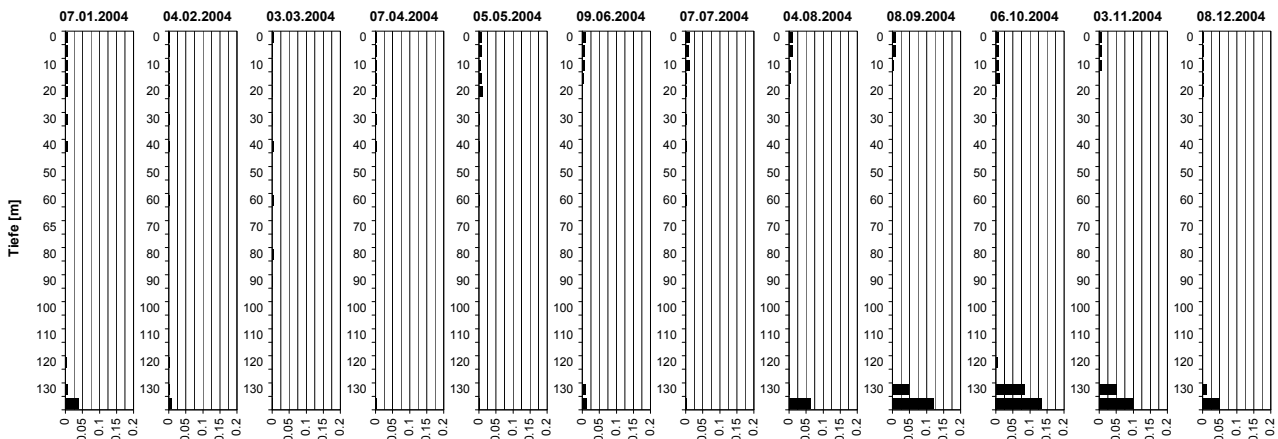
Tiefenprofile Zürichsee 2004

Ammonium [mg NH₄-N/l]



Tiefe [m]	07.01.2004 NH ₄ -N [mg N/l]	04.02.2004 NH ₄ -N [mg N/l]	03.03.2004 NH ₄ -N [mg N/l]	07.04.2004 NH ₄ -N [mg N/l]	05.05.2004 NH ₄ -N [mg N/l]	09.06.2004 NH ₄ -N [mg N/l]	07.07.2004 NH ₄ -N [mg N/l]	04.08.2004 NH ₄ -N [mg N/l]	08.09.2004 NH ₄ -N [mg N/l]	06.10.2004 NH ₄ -N [mg N/l]	03.11.2004 NH ₄ -N [mg N/l]	08.12.2004 NH ₄ -N [mg N/l]
0	0.02	0.00	0.01	0.01	0.02	0.04	0.01	0.01	0.01	0.00	0.00	0.01
5	0.02	0.00	0.00	0.01	0.02	0.04	0.01	0.02	0.03	0.00	0.00	0.01
10	0.02	0.00	0.00	0.01	0.01	0.04	0.01	0.04	0.00	0.00	0.00	0.01
15	0.02	0.00	0.00	0.01	0.02	0.00	0.00	0.01	0.00	0.01	0.00	0.01
20	0.02	0.00	0.00	0.01	0.01	0.00	0.00	0.00	0.00	0.00	0.00	0.01
30	0.02	0.00	0.00	0.01	0.00	0.01	0.00	0.01	0.01	0.00	0.00	0.00
40	0.02	0.00	0.00	0.00	0.00	0.00	0.00	0.00	0.00	0.00	0.00	0.00
60	0.00	0.00	0.00	0.00	0.00	0.00	0.00	0.00	0.00	0.00	0.00	0.00
80	0.00	0.00	0.00	0.00	0.00	0.00	0.00	0.00	0.00	0.00	0.00	0.00
90	0.00	0.00	0.00	0.00	0.00	0.01	0.00	0.00	0.00	0.00	0.01	0.00
100	0.00	0.00	0.00	0.00	0.00	0.00	0.00	0.00	0.00	0.00	0.00	0.00
110	0.00	0.00	0.00	0.00	0.00	0.01	0.00	0.00	0.00	0.00	0.00	0.00
120	0.05	0.00	0.00	0.00	0.00	0.00	0.00	0.00	0.00	0.01	0.00	0.01
130	0.10	0.01	0.00	0.00	0.00	0.02	0.00	0.01	0.05	0.08	0.10	0.05
135	0.20	0.06	0.00	0.01	0.01	0.05	0.00	0.09	0.13	0.21	0.16	0.17

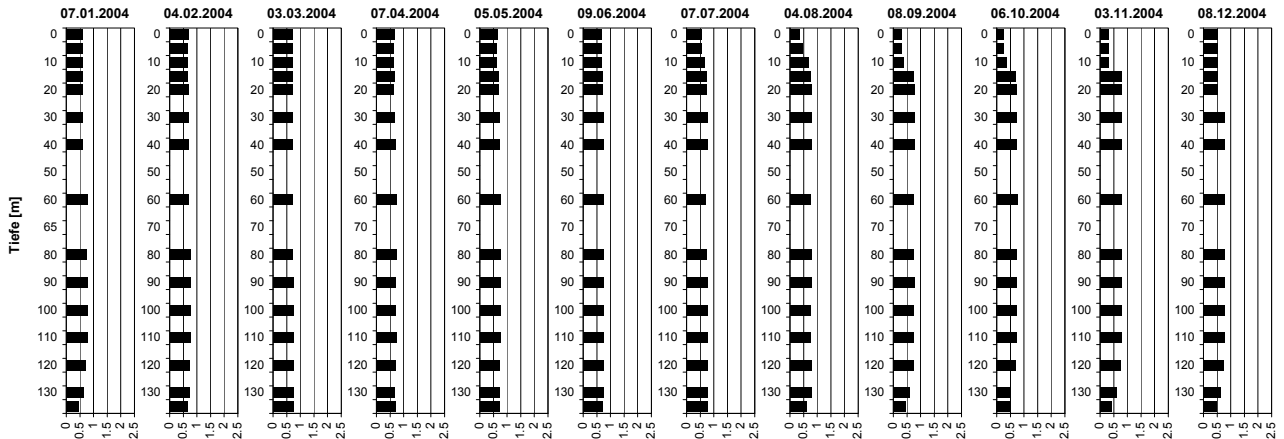
Nitrit [mg NO₂-N/l]



Tiefe [m]	07.01.2004 NO ₂ -N [mg N/l]	04.02.2004 NO ₂ -N [mg N/l]	03.03.2004 NO ₂ -N [mg N/l]	07.04.2004 NO ₂ -N [mg N/l]	05.05.2004 NO ₂ -N [mg N/l]	09.06.2004 NO ₂ -N [mg N/l]	07.07.2004 NO ₂ -N [mg N/l]	04.08.2004 NO ₂ -N [mg N/l]	08.09.2004 NO ₂ -N [mg N/l]	06.10.2004 NO ₂ -N [mg N/l]	03.11.2004 NO ₂ -N [mg N/l]	08.12.2004 NO ₂ -N [mg N/l]
0	0.006	0.002	0.003	0.004	0.007	0.008	0.010	0.009	0.010	0.007	0.007	0.003
5	0.006	0.001	0.002	0.004	0.006	0.008	0.010	0.009	0.008	0.007	0.006	0.002
10	0.006	0.001	0.002	0.003	0.005	0.008	0.012	0.003	0.004	0.007	0.006	0.002
15	0.006	0.001	0.002	0.003	0.007	0.004	0.002	0.003	0.001	0.009	0.002	0.002
20	0.006	0.001	0.002	0.003	0.008	0.002	0.001	0.002	0.001	0.001	0.001	0.002
30	0.006	0.001	0.002	0.003	0.001	0.001	0.001	0.001	0.001	0.001	0.001	0.001
40	0.006	0.001	0.002	0.001	0.001	0.001	0.001	0.000	0.000	0.000	0.000	0.000
60	0.000	0.001	0.003	0.001	0.001	0.001	0.003	0.000	0.000	0.000	0.000	0.000
80	0.000	0.000	0.002	0.000	0.000	0.001	0.000	0.000	0.000	0.000	0.000	0.000
90	0.000	0.000	0.001	0.000	0.000	0.001	0.000	0.000	0.000	0.000	0.001	0.000
100	0.000	0.000	0.000	0.000	0.000	0.001	0.000	0.000	0.000	0.000	0.001	0.000
110	0.000	0.000	0.000	0.000	0.000	0.001	0.000	0.000	0.000	0.000	0.000	0.000
120	0.004	0.001	0.000	0.000	0.000	0.001	0.000	0.000	0.000	0.003	0.001	0.001
130	0.008	0.002	0.001	0.001	0.000	0.008	0.000	0.001	0.048	0.084	0.051	0.012
135	0.039	0.007	0.001	0.002	0.002	0.012	0.001	0.061	0.120	0.134	0.099	0.050

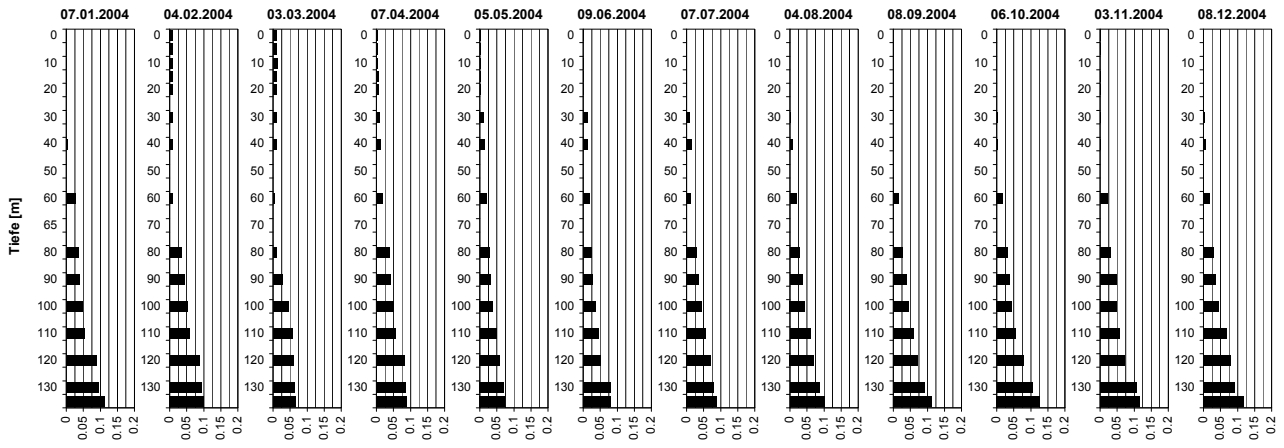
Tiefenprofile Zürichsee 2004

Nitrat [mg NO₃-N/l]



Tiefe [m]	07.01.2004 NO ₃ -N [mg N/l]	04.02.2004 NO ₃ -N [mg N/l]	03.03.2004 NO ₃ -N [mg N/l]	07.04.2004 NO ₃ -N [mg N/l]	05.05.2004 NO ₃ -N [mg N/l]	09.06.2004 NO ₃ -N [mg N/l]	07.07.2004 NO ₃ -N [mg N/l]	04.08.2004 NO ₃ -N [mg N/l]	08.09.2004 NO ₃ -N [mg N/l]	06.10.2004 NO ₃ -N [mg N/l]	03.11.2004 NO ₃ -N [mg N/l]	08.12.2004 NO ₃ -N [mg N/l]
0	0.59	0.69	0.70	0.65	0.65	0.67	0.55	0.33	0.30	0.25	0.31	0.51
5	0.59	0.67	0.70	0.65	0.62	0.67	0.55	0.45	0.31	0.25	0.32	0.51
10	0.59	0.67	0.69	0.63	0.63	0.65	0.65	0.67	0.38	0.34	0.32	0.52
15	0.59	0.67	0.69	0.66	0.67	0.70	0.74	0.75	0.75	0.71	0.78	0.53
20	0.59	0.67	0.69	0.65	0.70	0.72	0.76	0.77	0.77	0.72	0.78	0.52
30	0.59	0.68	0.70	0.67	0.72	0.73	0.76	0.76	0.78	0.74	0.79	0.78
40	0.59	0.68	0.69	0.69	0.72	0.73	0.76	0.76	0.77	0.74	0.78	0.78
60	0.76	0.68	0.69	0.72	0.73	0.73	0.71	0.75	0.75	0.75	0.78	0.77
80	0.75	0.76	0.71	0.73	0.74	0.74	0.76	0.76	0.75	0.74	0.77	0.79
90	0.76	0.76	0.73	0.72	0.74	0.74	0.76	0.77	0.76	0.73	0.77	0.77
100	0.76	0.76	0.74	0.72	0.73	0.74	0.76	0.75	0.75	0.74	0.78	0.76
110	0.76	0.75	0.74	0.73	0.73	0.74	0.76	0.75	0.75	0.73	0.77	0.76
120	0.69	0.73	0.73	0.71	0.73	0.74	0.76	0.76	0.75	0.71	0.76	0.74
130	0.63	0.72	0.73	0.68	0.73	0.74	0.77	0.76	0.61	0.50	0.58	0.64
135	0.44	0.66	0.72	0.71	0.72	0.71	0.77	0.61	0.44	0.50	0.42	0.46

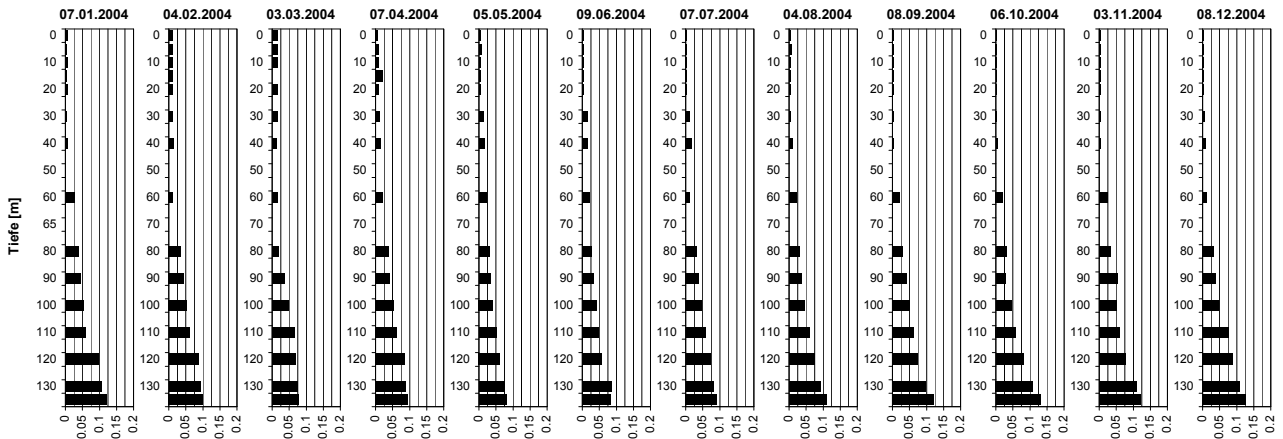
Phosphat [mg PO₄-P/l]



Tiefe [m]	07.01.2004 PO ₄ -P [mg P/l]	04.02.2004 PO ₄ -P [mg P/l]	03.03.2004 PO ₄ -P [mg P/l]	07.04.2004 PO ₄ -P [mg P/l]	05.05.2004 PO ₄ -P [mg P/l]	09.06.2004 PO ₄ -P [mg P/l]	07.07.2004 PO ₄ -P [mg P/l]	04.08.2004 PO ₄ -P [mg P/l]	08.09.2004 PO ₄ -P [mg P/l]	06.10.2004 PO ₄ -P [mg P/l]	03.11.2004 PO ₄ -P [mg P/l]	08.12.2004 PO ₄ -P [mg P/l]
0	0.002	0.009	0.010	0.005	0.001	0.001	0.001	0.000	0.000	0.000	0.001	0.001
5	0.002	0.009	0.011	0.004	0.002	0.000	0.001	0.000	0.001	0.000	0.001	0.000
10	0.002	0.009	0.011	0.004	0.002	0.001	0.000	0.000	0.000	0.000	0.000	0.000
15	0.002	0.009	0.010	0.006	0.002	0.001	0.001	0.000	0.001	0.000	0.001	0.001
20	0.002	0.009	0.011	0.006	0.001	0.001	0.001	0.000	0.001	0.000	0.001	0.001
30	0.002	0.009	0.011	0.010	0.011	0.013	0.009	0.001	0.001	0.002	0.001	0.004
40	0.002	0.009	0.011	0.012	0.014	0.013	0.015	0.007	0.001	0.002	0.002	0.006
60	0.026	0.010	0.005	0.019	0.018	0.017	0.010	0.019	0.016	0.018	0.021	0.018
80	0.036	0.033	0.011	0.037	0.028	0.025	0.029	0.027	0.026	0.030	0.029	0.031
90	0.039	0.042	0.027	0.041	0.030	0.028	0.035	0.034	0.038	0.037	0.049	0.036
100	0.049	0.052	0.045	0.050	0.038	0.036	0.043	0.043	0.044	0.043	0.049	0.045
110	0.054	0.059	0.056	0.057	0.048	0.044	0.056	0.058	0.058	0.056	0.056	0.067
120	0.087	0.086	0.059	0.082	0.058	0.051	0.070	0.070	0.069	0.077	0.070	0.079
130	0.095	0.092	0.063	0.086	0.071	0.080	0.078	0.085	0.092	0.104	0.106	0.092
135	0.112	0.099	0.064	0.088	0.073	0.079	0.088	0.101	0.113	0.127	0.114	0.119

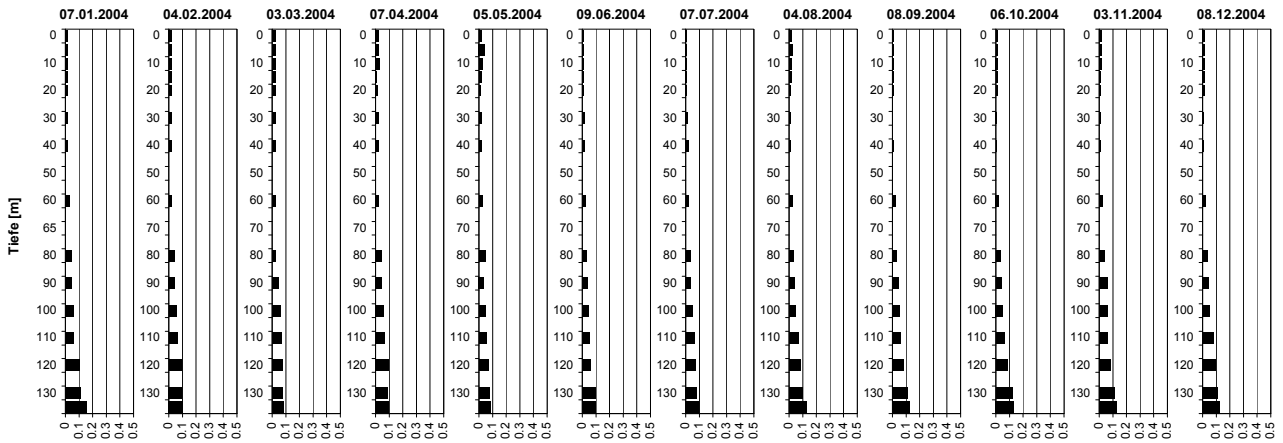
Tiefenprofile Zürichsee 2004

Gelöster Phosphor [mg P/l]



Tiefe [m]	07.01.2004 P-gel [mg P/l]	04.02.2004 P-gel [mg P/l]	03.03.2004 P-gel [mg P/l]	07.04.2004 P-gel [mg P/l]	05.05.2004 P-gel [mg P/l]	09.06.2004 P-gel [mg P/l]	07.07.2004 P-gel [mg P/l]	04.08.2004 P-gel [mg P/l]	08.09.2004 P-gel [mg P/l]	06.10.2004 P-gel [mg P/l]	03.11.2004 P-gel [mg P/l]	08.12.2004 P-gel [mg P/l]
0	0.005	0.011	0.014	0.008	0.005	0.003	0.003	0.003	0.004	0.002	0.004	0.003
5	0.005	0.011	0.014	0.008	0.005	0.003	0.003	0.006	0.003	0.003	0.004	0.003
10	0.005	0.011	0.014	0.008	0.005	0.004	0.003	0.004	0.004	0.003	0.004	0.003
15	0.005	0.011	-	0.021	0.004	0.004	0.003	0.004	0.003	0.002	0.004	0.003
20	0.005	0.011	0.015	0.010	0.004	0.004	0.003	0.003	0.004	0.002	0.004	0.003
30	0.005	0.011	0.014	0.012	0.013	0.014	0.011	0.004	0.004	0.003	0.003	0.005
40	0.005	0.012	0.013	0.015	0.016	0.015	0.018	0.009	0.005	0.004	0.004	0.008
60	0.028	0.012	0.014	0.022	0.020	0.021	0.012	0.021	0.020	0.019	0.023	0.012
80	0.039	0.035	0.018	0.039	0.030	0.028	0.031	0.029	0.030	0.031	0.032	0.033
90	0.043	0.043	0.037	0.042	0.033	0.033	0.038	0.036	0.042	0.029	0.052	0.037
100	0.052	0.052	0.049	0.053	0.040	0.041	0.046	0.045	0.050	0.045	0.052	0.048
110	0.060	0.059	0.064	0.063	0.050	0.049	0.057	0.060	0.062	0.059	0.059	0.076
120	0.099	0.086	0.067	0.085	0.061	0.055	0.071	0.075	0.075	0.080	0.076	0.089
130	0.105	0.092	0.073	0.087	0.075	0.000	0.081	0.090	0.099	0.108	0.108	0.108
135	0.122	0.099	0.076	0.093	0.079	0.049	0.091	0.108	0.121	0.131	0.122	0.125

Gesamt-Phosphor [mg P/l]



Tiefe [m]	07.01.2004 P-tot [mg P/l]	04.02.2004 P-tot [mg P/l]	03.03.2004 P-tot [mg P/l]	07.04.2004 P-tot [mg P/l]	05.05.2004 P-tot [mg P/l]	09.06.2004 P-tot [mg P/l]	07.07.2004 P-tot [mg P/l]	04.08.2004 P-tot [mg P/l]	08.09.2004 P-tot [mg P/l]	06.10.2004 P-tot [mg P/l]	03.11.2004 P-tot [mg P/l]	08.12.2004 P-tot [mg P/l]
0	0.016	0.022	0.024	0.023	0.014	0.007	0.010	0.015	0.009	0.011	0.016	0.015
5	0.015	0.019	0.022	0.023	0.042	0.008	0.010	0.021	0.009	0.011	0.015	0.014
10	0.014	0.019	0.021	0.029	0.026	0.008	0.010	0.016	0.009	0.013	0.014	0.014
15	0.014	0.018	0.022	0.010	0.017	0.009	0.008	0.014	0.009	0.011	0.009	0.015
20	0.014	0.019	0.022	0.019	0.012	0.012	0.007	0.007	0.008	0.009	0.007	0.014
30	0.015	0.019	0.021	0.021	0.018	0.018	0.016	0.008	0.006	0.007	0.006	0.009
40	0.015	0.019	0.022	0.020	0.020	0.018	0.022	0.011	0.007	0.006	0.006	0.010
60	0.030	0.019	0.021	0.026	0.023	0.022	0.019	0.023	0.022	0.020	0.025	0.022
80	0.042	0.036	0.026	0.042	0.044	0.030	0.033	0.029	0.033	0.033	0.036	0.035
90	0.044	0.045	0.041	0.047	0.036	0.034	0.039	0.038	0.046	0.040	0.058	0.042
100	0.056	0.055	0.056	0.056	0.044	0.042	0.047	0.047	0.053	0.048	0.055	0.050
110	0.061	0.063	0.068	0.065	0.053	0.052	0.061	0.065	0.062	0.064	0.064	0.080
120	0.105	0.089	0.073	0.093	0.066	0.058	0.074	0.079	0.080	0.085	0.080	0.091
130	0.110	0.095	0.079	0.090	0.077	0.093	0.083	0.094	0.107	0.121	0.108	0.108
135	0.152	0.101	0.079	0.095	0.084	0.093	0.096	0.128	0.126	0.131	0.125	0.125