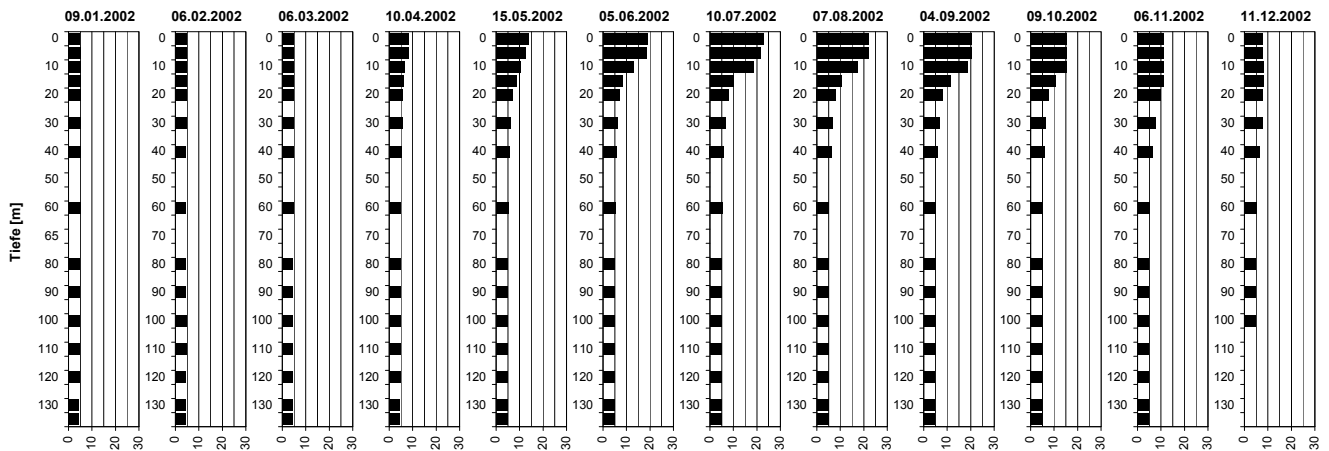
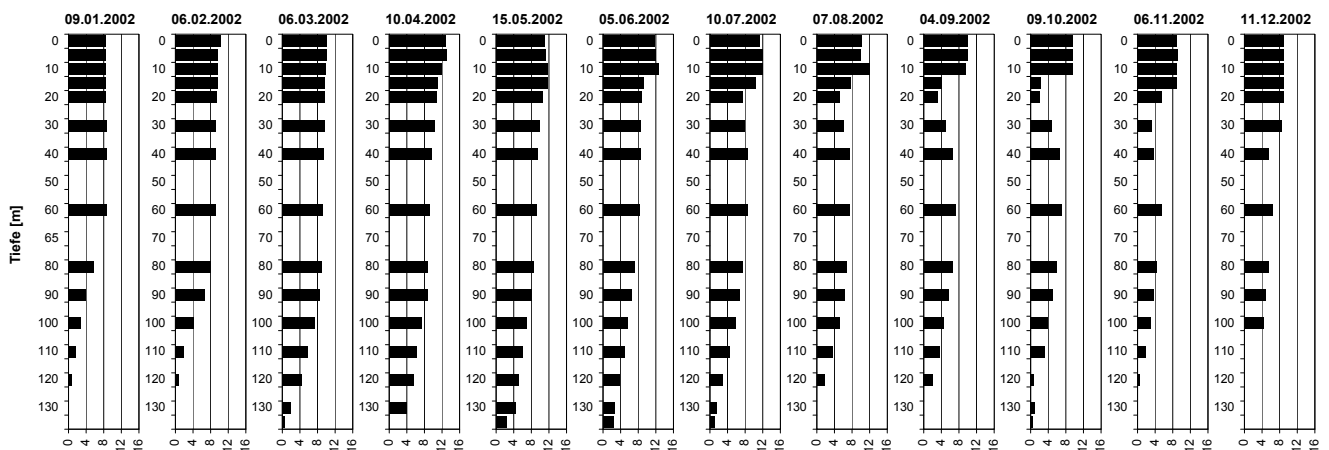


Temperatur [°C]



Tiefe [m]	09.01.2002 Temp [°C]	06.02.2002 Temp [°C]	06.03.2002 Temp [°C]	10.04.2002 Temp [°C]	15.05.2002 Temp [°C]	05.06.2002 Temp [°C]	10.07.2002 Temp [°C]	07.08.2002 Temp [°C]	04.09.2002 Temp [°C]	09.10.2002 Temp [°C]	06.11.2002 Temp [°C]	11.12.2002 Temp [°C]
0	4.9	4.7	4.9	8.0	13.7	18.8	22.6	21.8	20.4	15.1	11.2	7.8
5	5.0	4.7	4.8	8.0	12.4	18.4	21.4	21.8	20.3	15.1	11.1	7.9
10	5.0	4.7	4.6	6.3	10.2	13.0	18.5	17.1	18.4	15.1	11.1	8.0
15	5.0	4.7	4.6	5.9	8.7	8.1	9.8	10.2	11.2	10.8	11.1	8.0
20	5.0	4.7	4.6	5.6	6.9	7.1	7.8	8.1	7.8	7.6	9.7	7.9
30	5.0	4.6	4.6	5.4	5.8	6.0	6.7	6.7	6.7	6.6	7.8	7.9
40	5.0	4.4	4.6	5.1	5.5	5.5	5.9	6.0	5.9	5.8	6.6	6.4
60	5.0	4.4	4.6	4.8	5.0	5.0	5.2	5.1	5.1	5.1	5.3	5.2
80	4.9	4.4	4.5	4.6	4.8	4.8	4.9	4.9	4.9	4.9	4.9	4.9
90	4.8	4.5	4.5	4.6	4.8	4.8	4.9	4.8	4.8	4.8	4.9	4.8
100	4.6	4.6	4.5	4.6	4.7	4.8	4.8	4.8	4.8	4.8	4.8	4.8
110	4.6	4.6	4.5	4.6	4.7	4.7	4.7	4.7	4.8	4.7	4.8	-
120	4.6	4.5	4.5	4.6	4.7	4.7	4.7	4.7	4.7	4.6	4.8	-
130	4.5	4.5	4.5	4.5	4.7	4.6	4.7	4.7	4.7	4.6	4.7	-
135	4.5	4.5	4.5	4.5	4.7	4.6	4.7	4.7	4.7	4.6	4.8	-

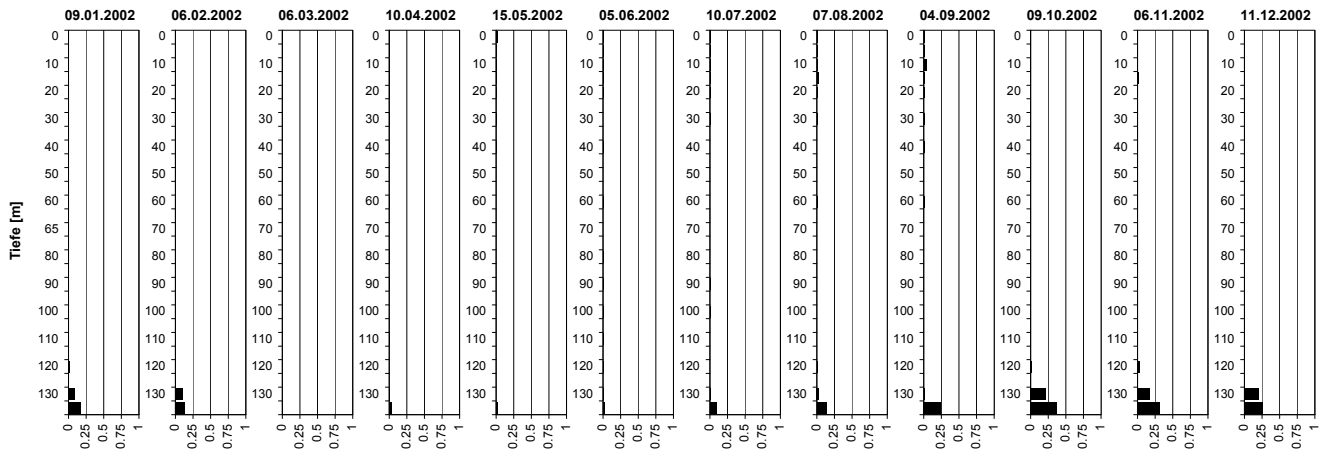
Sauerstoff [mg O₂/l]



Tiefe [m]	09.01.2002 O ₂ [mg O ₂ /l]	06.02.2002 O ₂ [mg O ₂ /l]	06.03.2002 O ₂ [mg O ₂ /l]	10.04.2002 O ₂ [mg O ₂ /l]	15.05.2002 O ₂ [mg O ₂ /l]	05.06.2002 O ₂ [mg O ₂ /l]	10.07.2002 O ₂ [mg O ₂ /l]	07.08.2002 O ₂ [mg O ₂ /l]	04.09.2002 O ₂ [mg O ₂ /l]	09.10.2002 O ₂ [mg O ₂ /l]	06.11.2002 O ₂ [mg O ₂ /l]	11.12.2002 O ₂ [mg O ₂ /l]
0	8.5	10.3	10.0	12.8	11.0	11.7	11.3	10.0	9.9	9.6	8.9	8.9
5	8.5	9.7	10.0	13.0	11.2	11.9	11.9	9.9	9.9	9.6	9.0	8.8
10	8.4	9.6	9.8	11.8	11.6	12.6	11.8	12.0	9.4	9.5	9.0	8.8
15	8.5	9.5	9.6	10.9	11.6	9.1	10.4	7.7	4.0	2.4	8.8	8.9
20	8.5	9.5	9.6	10.6	10.4	8.7	7.3	5.2	3.1	2.1	5.4	8.8
30	8.6	9.2	9.5	10.3	9.8	8.5	7.8	6.0	4.9	4.7	3.2	8.5
40	8.6	9.1	9.5	9.7	9.4	8.5	8.5	7.2	6.6	6.5	3.6	5.5
60	8.7	9.2	9.3	9.2	9.2	8.3	8.4	7.5	7.3	6.9	5.4	6.5
80	5.6	8.1	8.9	8.6	8.4	7.1	7.3	6.6	6.5	5.8	4.3	5.5
90	3.9	6.7	8.5	8.6	8.0	6.4	6.8	6.2	5.6	5.0	3.7	4.8
100	2.7	4.1	7.3	7.3	6.9	5.6	5.8	5.0	4.6	3.9	2.9	4.3
110	1.7	1.9	5.7	6.2	6.0	4.8	4.4	3.4	3.5	3.2	1.9	-
120	0.8	0.7	4.3	5.6	5.0	3.8	2.9	1.6	2.1	0.8	0.4	-
130	0.0	0.0	1.8	3.9	4.3	2.6	1.4	0.0	0.0	0.9	0.0	-
135	0.0	0.0	0.4	-	2.4	2.3	0.9	0.0	0.0	0.4	0.0	-

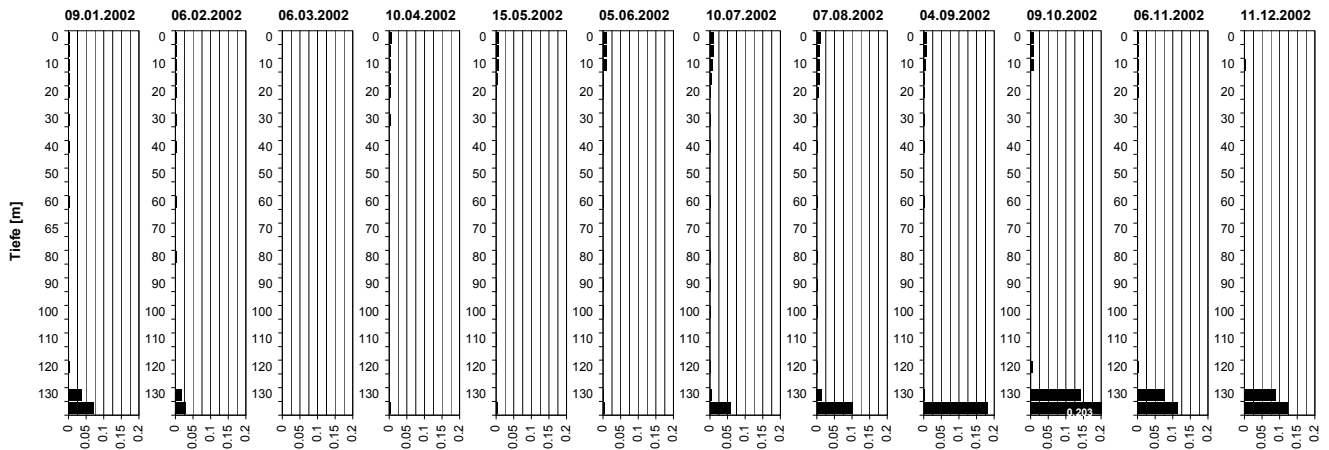
Tiefenprofile Zürichsee 2002

Ammonium [mg NH₄-N/l]



Tiefe [m]	09.01.2002 NH4-N [mg N/l]	06.02.2002 NH4-N [mg N/l]	06.03.2002 NH4-N [mg N/l]	10.04.2002 NH4-N [mg N/l]	15.05.2002 NH4-N [mg N/l]	05.06.2002 NH4-N [mg N/l]	10.07.2002 NH4-N [mg N/l]	07.08.2002 NH4-N [mg N/l]	04.09.2002 NH4-N [mg N/l]	09.10.2002 NH4-N [mg N/l]	06.11.2002 NH4-N [mg N/l]	11.12.2002 NH4-N [mg N/l]
0	0.01	0.00	0.00	0.01	0.01	0.01	0.00	0.01	0.01	0.00	0.01	0.01
5	0.01	0.00	0.00	0.00	0.01	0.00	0.01	0.01	0.01	0.00	0.00	0.01
10	0.00	0.00	0.00	0.01	0.00	0.01	0.00	0.01	0.03	0.00	0.00	0.01
15	0.00	0.00	0.00	0.01	0.00	0.01	0.01	0.02	0.00	0.00	0.01	0.01
20	0.00	0.00	0.00	0.01	0.00	0.00	0.00	0.00	0.00	0.00	0.01	0.01
30	0.00	0.00	0.00	0.01	0.00	-	0.00	0.00	0.00	0.00	0.00	0.01
40	0.00	0.00	0.00	0.00	0.01	0.00	0.00	0.00	0.00	0.00	0.00	0.00
60	0.01	0.00	0.00	0.00	0.00	0.00	0.00	0.00	0.00	0.00	0.00	0.00
80	0.00	0.00	0.00	0.00	0.00	0.00	0.00	0.00	0.00	0.00	0.00	0.00
90	0.00	0.00	0.00	0.00	0.00	0.00	0.00	0.00	0.00	0.00	0.00	0.00
100	0.00	0.00	0.00	0.00	0.00	0.00	0.00	0.00	0.00	0.00	0.00	0.00
110	0.00	0.00	0.00	0.00	0.00	0.00	0.00	0.00	0.00	0.00	0.00	0.00
120	0.01	0.00	0.00	0.00	0.00	0.00	0.00	0.00	0.00	0.02	0.03	0.00
130	0.08	0.11	0.00	0.00	0.00	0.00	0.00	0.03	0.00	0.21	0.17	0.20
135	0.17	0.13	0.00	0.04	0.01	0.01	0.09	0.13	0.24	0.37	0.31	0.26

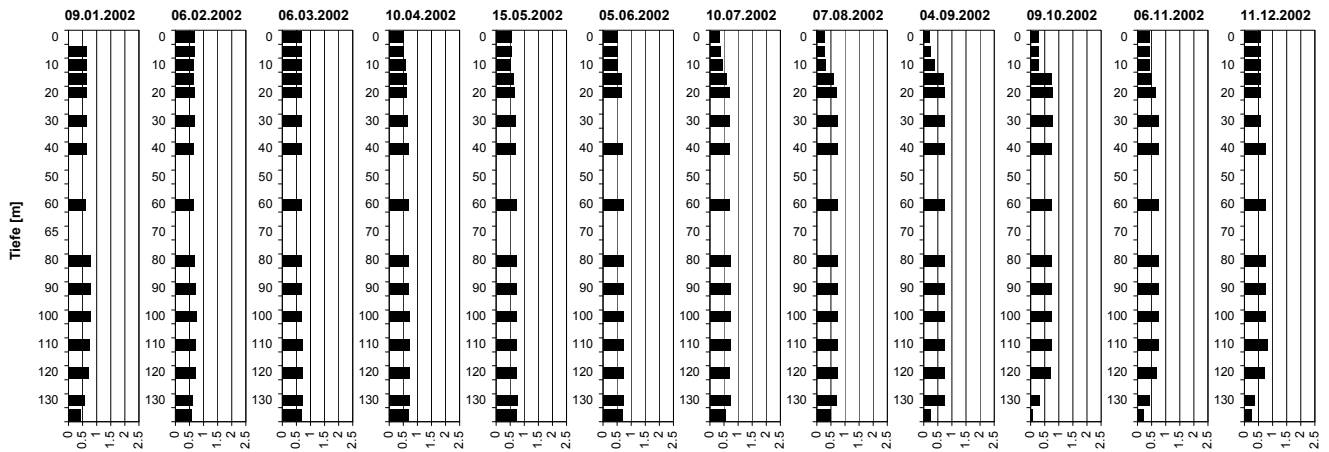
Nitrit [mg NO₂-N/l]



Tiefe [m]	09.01.2002 NO2-N [mg N/l]	06.02.2002 NO2-N [mg N/l]	06.03.2002 NO2-N [mg N/l]	10.04.2002 NO2-N [mg N/l]	15.05.2002 NO2-N [mg N/l]	05.06.2002 NO2-N [mg N/l]	10.07.2002 NO2-N [mg N/l]	07.08.2002 NO2-N [mg N/l]	04.09.2002 NO2-N [mg N/l]	09.10.2002 NO2-N [mg N/l]	06.11.2002 NO2-N [mg N/l]	11.12.2002 NO2-N [mg N/l]
0	0.002	0.004	0.001	0.005	0.007	0.009	0.010	0.009	0.008	0.008	0.002	0.002
5	0.002	0.004	0.001	0.004	0.007	0.009	0.010	0.008	0.008	0.007	0.002	0.002
10	0.002	0.004	0.001	0.003	0.007	0.008	0.007	0.006	0.006	0.007	0.002	0.002
15	0.002	0.004	0.001	0.004	0.004	0.002	0.003	0.008	0.002	0.001	0.002	0.002
20	0.002	0.004	0.001	0.005	0.001	0.002	0.001	0.003	0.002	0.001	0.002	0.002
30	0.002	0.004	0.001	0.003	0.001	-	0.002	0.002	0.001	0.001	0.001	0.002
40	0.002	0.004	0.001	0.002	0.001	0.001	0.001	0.001	0.001	0.000	0.001	0.000
60	0.002	0.004	0.001	0.001	0.001	0.001	0.001	0.001	0.001	0.000	0.000	0.000
80	0.000	0.003	0.001	0.001	0.001	0.001	0.000	0.001	0.000	0.000	0.000	0.000
90	0.000	0.001	0.001	0.001	0.001	0.000	0.001	0.001	0.000	0.000	0.000	0.000
100	0.000	0.000	0.000	0.001	0.000	0.001	0.001	0.000	0.000	0.000	0.000	0.000
110	0.001	0.000	0.000	0.001	0.000	0.000	0.000	0.000	0.000	0.000	0.001	0.000
120	0.002	0.000	0.000	0.001	0.001	0.000	0.001	0.001	0.000	0.006	0.002	0.000
130	0.037	0.018	0.000	0.001	0.000	0.001	0.003	0.013	0.001	0.142	0.077	0.089
135	0.071	0.030	0.002	0.004	0.003	0.003	0.058	0.100	0.180	0.203	0.113	0.122

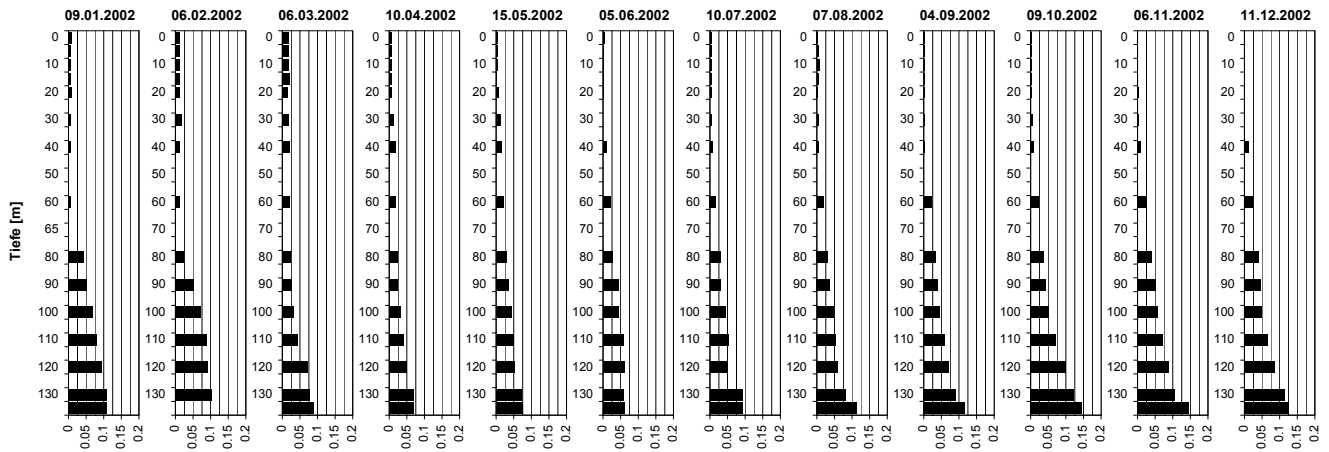
Tiefenprofile Zürichsee 2002

Nitrat [mg NO₃-N/l]



Tiefe [m]	09.01.2002 NO ₃ -N [mg N/l]	06.02.2002 NO ₃ -N [mg N/l]	06.03.2002 NO ₃ -N [mg N/l]	10.04.2002 NO ₃ -N [mg N/l]	15.05.2002 NO ₃ -N [mg N/l]	05.06.2002 NO ₃ -N [mg N/l]	10.07.2002 NO ₃ -N [mg N/l]	07.08.2002 NO ₃ -N [mg N/l]	04.09.2002 NO ₃ -N [mg N/l]	09.10.2002 NO ₃ -N [mg N/l]	06.11.2002 NO ₃ -N [mg N/l]	11.12.2002 NO ₃ -N [mg N/l]
0	-	0.67	0.68	0.49	0.53	0.48	0.33	0.27	0.22	0.29	0.43	0.57
5	0.66	0.67	0.67	0.49	0.55	0.49	0.36	0.27	0.22	0.28	0.43	0.57
10	0.65	0.66	0.67	0.58	0.52	0.50	0.43	0.30	0.36	0.29	0.43	0.57
15	0.66	0.66	0.67	0.61	0.62	0.64	0.58	0.59	0.69	0.74	0.50	0.57
20	0.65	0.67	0.67	0.63	0.66	0.65	0.67	0.71	0.75	0.78	0.63	0.57
30	0.65	0.67	0.67	0.64	0.69	-	0.68	0.73	0.74	0.76	0.74	0.58
40	0.64	0.65	0.68	0.67	0.69	0.67	0.68	0.72	0.74	0.75	0.75	0.76
60	0.63	0.65	0.67	0.68	0.71	0.71	0.70	0.72	0.72	0.75	0.76	0.75
80	0.78	0.68	0.68	0.69	0.72	0.70	0.70	0.73	0.74	0.74	0.76	0.76
90	0.78	0.73	0.68	0.69	0.72	0.72	0.71	0.73	0.74	0.75	0.76	0.75
100	0.77	0.74	0.69	0.70	0.73	0.72	0.71	0.74	0.74	0.75	0.75	0.75
110	0.74	0.73	0.70	0.70	0.73	0.72	0.72	0.74	0.74	0.75	0.74	0.81
120	0.70	0.71	0.70	0.71	0.72	0.72	0.69	0.72	0.74	0.71	0.69	0.71
130	0.58	0.62	0.70	0.72	0.74	0.70	0.72	0.68	0.72	0.31	0.44	0.37
135	0.45	0.59	0.69	0.68	0.72	0.68	0.54	0.47	0.23	0.06	0.23	0.24

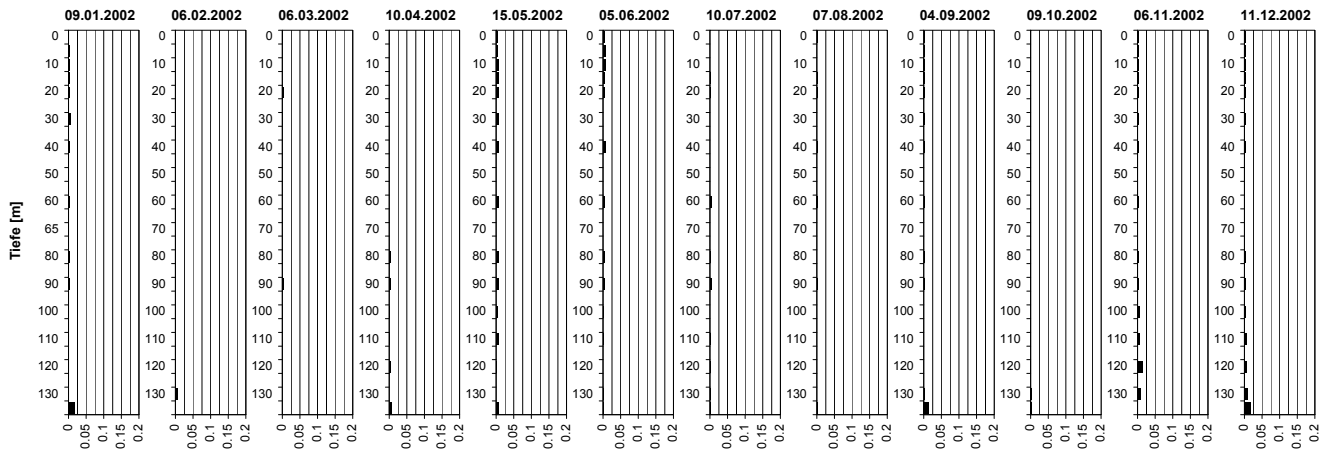
Phosphat [mg PO₄-P/l]



Tiefe [m]	09.01.2002 PO ₄ -P [mg P/l]	06.02.2002 PO ₄ -P [mg P/l]	06.03.2002 PO ₄ -P [mg P/l]	10.04.2002 PO ₄ -P [mg P/l]	15.05.2002 PO ₄ -P [mg P/l]	05.06.2002 PO ₄ -P [mg P/l]	10.07.2002 PO ₄ -P [mg P/l]	07.08.2002 PO ₄ -P [mg P/l]	04.09.2002 PO ₄ -P [mg P/l]	09.10.2002 PO ₄ -P [mg P/l]	06.11.2002 PO ₄ -P [mg P/l]	11.12.2002 PO ₄ -P [mg P/l]
0	0.010	0.013	0.016	0.006	0.004	0.004	0.004	0.003	0.003	0.004	0.001	0.002
5	0.007	0.013	0.018	0.006	0.003	0.002	0.003	0.004	0.002	0.004	0.001	0.001
10	0.007	0.013	0.018	0.005	0.003	0.002	0.004	0.006	0.002	0.004	0.001	0.001
15	0.007	0.013	0.019	0.005	0.002	0.002	0.003	0.004	0.002	0.004	0.001	0.001
20	0.009	0.013	0.015	0.006	0.007	0.002	0.004	0.003	0.002	0.004	0.002	0.001
30	0.006	0.016	0.018	0.012	0.011	-	0.003	0.004	0.002	0.005	0.004	0.001
40	0.007	0.013	0.019	0.016	0.014	0.010	0.005	0.005	0.003	0.009	0.008	0.012
60	0.007	0.013	0.019	0.018	0.021	0.021	0.016	0.018	0.021	0.023	0.022	0.024
80	0.042	0.024	0.022	0.023	0.029	0.026	0.029	0.031	0.032	0.037	0.041	0.039
90	0.051	0.052	0.025	0.023	0.034	0.042	0.030	0.036	0.038	0.043	0.050	0.045
100	0.067	0.073	0.032	0.033	0.044	0.043	0.044	0.047	0.044	0.052	0.056	0.049
110	0.079	0.087	0.043	0.041	0.049	0.057	0.053	0.054	0.058	0.071	0.070	0.066
120	0.093	0.093	0.072	0.048	0.053	0.059	0.050	0.059	0.070	0.100	0.088	0.084
130	0.108	0.103	0.078	0.068	0.071	0.056	0.093	0.082	0.091	0.122	0.106	0.114
135	0.108	-	0.088	0.070	0.075	0.060	0.092	0.113	0.116	0.144	0.146	0.127

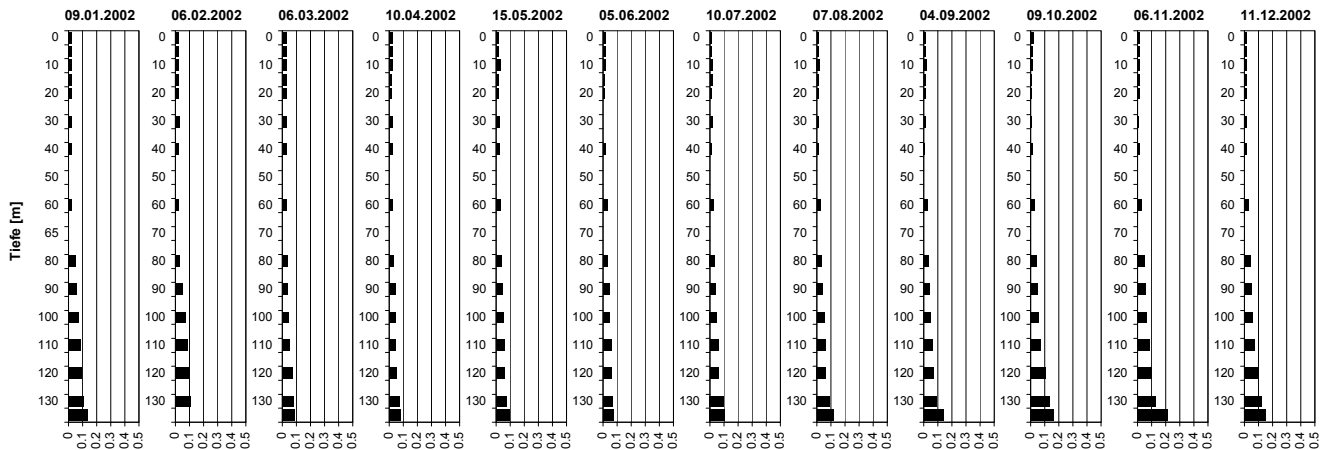
Tiefenprofile Zürichsee 2002

Gelöster Phosphor [mg P/l]



Tiefe [m]	09.01.2002 P-gel [mg P/l]	06.02.2002 P-gel [mg P/l]	06.03.2002 P-gel [mg P/l]	10.04.2002 P-gel [mg P/l]	15.05.2002 P-gel [mg P/l]	05.06.2002 P-gel [mg P/l]	10.07.2002 P-gel [mg P/l]	07.08.2002 P-gel [mg P/l]	04.09.2002 P-gel [mg P/l]	09.10.2002 P-gel [mg P/l]	06.11.2002 P-gel [mg P/l]	11.12.2002 P-gel [mg P/l]
0	0.001	0.002	0.001	0.000	0.004	0.003	0.000	0.001	0.001	0.000	0.003	0.002
5	0.004	0.000	0.000	0.000	0.004	0.005	0.000	0.000	0.002	0.000	0.002	0.004
10	0.004	0.000	0.000	0.000	0.005	0.005	-	0.000	0.003	0.000	0.002	0.003
15	0.004	0.000	0.000	0.000	0.007	0.004	0.001	0.001	0.003	0.000	0.002	0.003
20	0.002	0.000	0.004	0.000	0.006	0.004	0.001	0.002	0.003	0.000	0.002	0.003
30	0.006	0.000	0.001	0.000	0.006	-	0.000	0.000	0.003	0.000	0.002	0.004
40	0.003	0.000	0.000	0.000	0.006	0.005	0.000	0.001	0.002	0.000	0.002	0.002
60	0.002	0.000	0.000	0.000	0.006	0.004	0.004	0.003	0.001	0.000	0.004	0.002
80	0.002	0.001	0.000	0.003	0.005	0.003	0.001	0.000	0.001	0.000	0.004	0.004
90	0.003	0.000	0.003	0.003	0.005	0.003	0.003	0.001	0.001	0.000	0.004	0.005
100	0.000	0.001	0.001	0.002	0.004	0.002	0.000	0.000	0.000	0.000	0.006	0.004
110	0.001	0.000	0.000	0.002	0.005	0.001	0.001	0.000	0.000	0.000	0.007	0.007
120	0.000	0.001	0.000	0.003	0.002	0.000	0.002	0.000	0.000	0.001	0.015	0.008
130	0.000	0.006	0.000	0.000	0.000	0.000	0.001	0.000	0.001	0.003	0.008	0.009
135	0.016	-	0.000	0.006	0.005	0.001	0.002	0.002	0.014	0.003	0.000	0.018

Gesamt-Phosphor [mg P/l]



Tiefe [m]	09.01.2002 P-tot [mg P/l]	06.02.2002 P-tot [mg P/l]	06.03.2002 P-tot [mg P/l]	10.04.2002 P-tot [mg P/l]	15.05.2002 P-tot [mg P/l]	05.06.2002 P-tot [mg P/l]	10.07.2002 P-tot [mg P/l]	07.08.2002 P-tot [mg P/l]	04.09.2002 P-tot [mg P/l]	09.10.2002 P-tot [mg P/l]	06.11.2002 P-tot [mg P/l]	11.12.2002 P-tot [mg P/l]
0	0.022	0.020	0.030	0.025	0.015	0.018	0.009	0.012	0.013	0.020	0.017	0.015
5	0.022	0.021	0.030	0.025	0.016	0.013	0.008	0.010	0.012	0.014	0.017	0.014
10	0.021	0.021	0.029	0.025	0.028	0.016	0.013	0.020	0.021	0.015	0.016	0.017
15	0.021	0.021	0.028	0.019	0.017	0.012	0.013	0.012	0.011	0.010	0.015	0.015
20	0.021	0.020	0.029	0.016	0.018	0.011	0.011	0.009	0.010	0.010	0.012	0.015
30	0.022	0.027	0.028	0.023	0.021	-	0.013	0.008	0.010	0.009	0.010	0.014
40	0.024	0.020	0.028	0.022	0.024	0.019	0.008	0.010	0.007	0.011	0.013	0.016
60	0.020	0.021	0.029	0.025	0.030	0.029	0.025	0.025	0.024	0.025	0.028	0.029
80	0.048	0.032	0.034	0.031	0.037	0.031	0.034	0.034	0.034	0.040	0.048	0.044
90	0.057	0.053	0.033	0.041	0.041	0.046	0.036	0.040	0.041	0.046	0.057	0.052
100	0.071	0.074	0.040	0.040	0.051	0.045	0.048	0.051	0.047	0.055	0.064	0.056
110	0.085	0.087	0.047	0.046	0.058	0.059	0.056	0.056	0.060	0.073	0.083	0.075
120	0.096	0.094	0.073	0.053	0.059	0.059	0.058	0.064	0.071	0.108	0.103	0.097
130	0.109	0.110	0.079	0.072	0.071	0.065	0.098	0.091	0.094	0.133	0.124	0.126
135	0.133	-	0.089	0.080	0.093	0.070	0.104	0.118	0.139	0.160	0.215	0.150