

# Niederschlag

# Regenmesser Beicher, Fischenthal

ZH 513

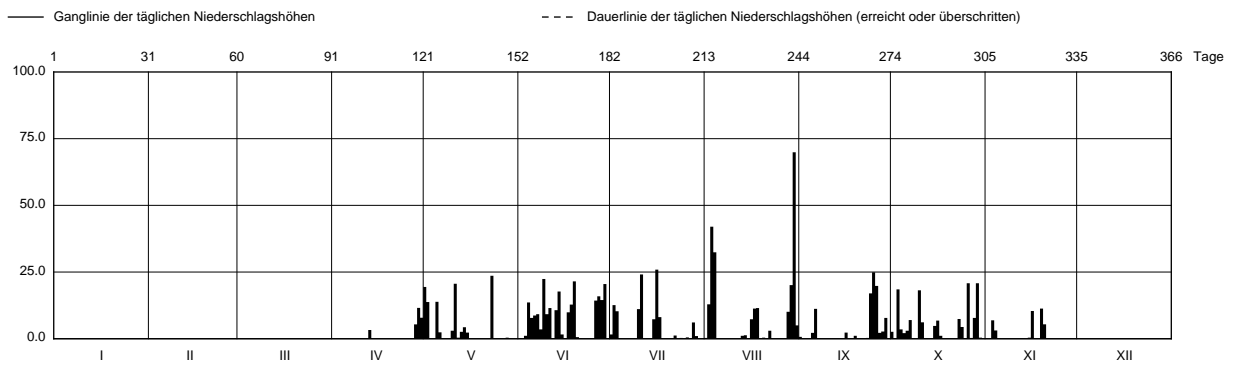
Daten unvollständig { ... }

Koordinaten 2 714 190 / 1 242 360

Stations Höhe 770.0 m ü.M.

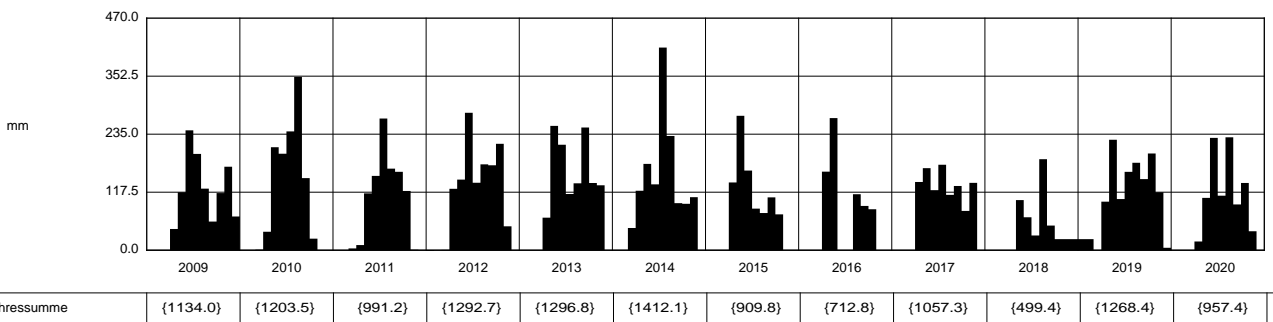
Fläche - km2

2020		Jan	Feb	Mar	Apr	Mai	Jun	Jul	Aug	Sep	Okt	Nov	Dez	
1	{ }	{ }	{ }	{ }	0	19.4	0	1.6	0.3	0.7	2.6	0.2	{ }	1
2	{ }	{ }	{ }	{ }	0	13.8	0	12.6	12.9	0	0	0.1	{ }	2
3	{ }	{ }	{ }	{ }	0	0	1.1	10.3	42.0	0	18.5	6.9	{ }	3
4	{ }	{ }	{ }	{ }	0	0	13.6	0.1	32.4	0	3.5	3.1	{ }	4
5	{ }	{ }	{ }	{ }	0	13.8	7.8	0	0	2.2	2.1	0.1	{ }	5
<b>Tägliche Niederschlags-höhen</b>														
6	{ }	{ }	{ }	{ }	0	2.4	8.7	0	0	11.2	3.0	0	{ }	6
7	{ }	{ }	{ }	{ }	0	0	9.2	0	0	0.1	7.0	0.1	{ }	7
8	{ }	{ }	{ }	{ }	0	0	3.5	0	0	0	0.1	0.1	{ }	8
9	{ }	{ }	{ }	{ }	0	0	22.4 +	0	0	0	0	0	{ }	9
10	{ }	{ }	{ }	{ }	0	3.0	9.2	11.1	0	0	18.2	0	{ }	10
11	{ }	{ }	{ }	{ }	0	20.6	11.5	24.1	0	0	6.2	0	{ }	11
12	{ }	{ }	{ }	{ }	0	0.4	0.1	0	0	0.1	0.1	0	{ }	12
13	{ }	{ }	{ }	{ }	3.3	2.6	10.7	0	1.1	0.1	0	0.1	{ }	13
14	{ }	{ }	{ }	{ }	0	4.3	17.7	0	1.3	0	0	0	{ }	14
15	{ }	{ }	{ }	{ }	0	2.3	1.6	7.3	0	0	4.8	0.4	{ }	15
<b>mm</b>														
16	{ }	{ }	{ }	{ }	0	0	0.2	25.9 +	7.3	2.3	6.8	10.4	{ }	16
17	{ }	{ }	{ }	{ }	0	0	9.9	8.1	11.3	0.1	1.1	0	{ }	17
18	{ }	{ }	{ }	{ }	0	0	12.8	0	11.5	0	0	0	{ }	18
19	{ }	{ }	{ }	{ }	0	0	21.5	0.1	0.1	1.1	0.1	11.3 +	{ }	19
20	{ }	{ }	{ }	{ }	0	0	0.6	0	0.4	0.1	0	5.4	{ }	20
21	{ }	{ }	{ }	{ }	0	0	0.2	0	0	0	0	0.1	{ }	21
22	{ }	{ }	{ }	{ }	0	0	0	1.2	3.0	0	0	0.1	{ }	22
23	{ }	{ }	{ }	{ }	0	23.6 +	0	0	0	0.3	7.4	{0 }	{ }	23
<b>+ Maximum</b>														
24	{ }	{ }	{ }	{ }	0	0	0	0.3	0	17.0	4.4	{ }	{ }	24
25	{ }	{ }	{ }	{ }	0	0	0	0.1	0	24.9 +	0.2	{ }	{ }	25
26	{ }	{ }	{ }	{ }	0	0	14.3	0.5	0	19.8	20.8 +	{ }	{ }	26
27	{ }	{ }	{ }	{ }	0	0	15.9	0	0	2.2	0.3	{ }	{ }	27
28	{ }	{ }	{ }	{ }	5.4	0.4	14.5	6.1	10.1	2.7	7.8	{ }	{ }	28
29	{ }	{ }	{ }	{ }	11.6 +	0.1	20.5	1.0	20.1	7.8	20.8 +	{ }	{ }	29
30	{ }	{ }	{ }	{ }	7.9	0	0	0	69.9 +	0	0.4	{ }	{ }	30
31	{ }	{ }	{0 }+	{ }	0	0	0	0	5.0	0	0.1	{ }	{ }	31
<b>Monatssumme</b>			{0 }-	17.6	106.0	227.5	110.4	228.7 +	92.7	136.2	{38.4}			mm
<b>Niederschlagstage</b>			{0 }-	4	10	19 +	11	13	10	16	{5}			Tage
<b>Niederschlagstage grösser oder gleich als [mm]</b>			{126 } >= 0.1	{60 } >= 5	{40 } >= 10	{14 } >= 20	{1 } >= 50	>= 100						Tage
<b>Jahreswerte</b>			Gesamtniederschlag {957.4} mm				Niederschlagstage {88} Tage							



Periode		1975 - 2020										(46 Jahre)	
Mit Monatssumme				{129.3}	{178.4}	{192.4}+	{186.8}	{183.7}	{156.3}	{128.8}	{114.2} -		mm
Max Tagessumme				{59.0} - 1977	{135.0}+ 1999	{72.0} 1987	{88.0} 1977	{87.0} 1978	{95.0} 2006	{89.0} 1997	{63.0} 2002		mm
Periode	Max Gesamtniederschlag	{1847.0} (2002)							Min Gesamtniederschlag	{240.5} (1992)			mm

## Darstellung der letzten 12 Jahre



Jahressumme	2009	2010	2011	2012	2013	2014	2015	2016	2017	2018	2019	2020	mm
	{1134.0}	{1203.5}	{991.2}	{1292.7}	{1296.8}	{1412.1}	{909.8}	{712.8}	{1057.3}	{499.4}	{1268.4}	{957.4}	mm

Ab 1. Mai 2007 Logger-Aufzeichnung mit Kippwaage (erhöhte Messgenauigkeit)  
 Regenmesser im Winter nicht in Betrieb (keine Heizung):  
 Einsatz vom 1. April - 22. Nov. 2020

Darstellung nach BWG Standard