

# Niederschlag

# Regenmesser Beicher, Fischenthal

ZH 513

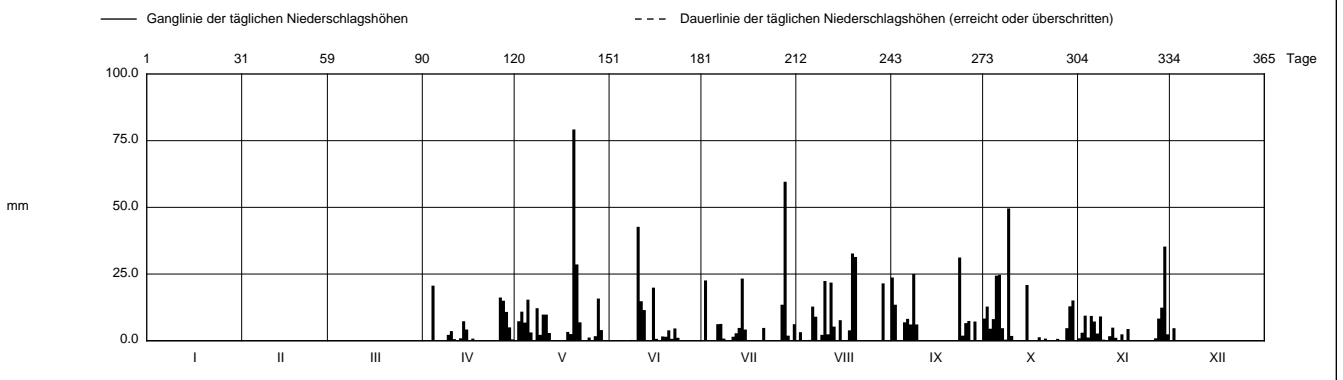
Daten unvollständig { ... }

Koordinaten 2 714 190 / 1 242 360

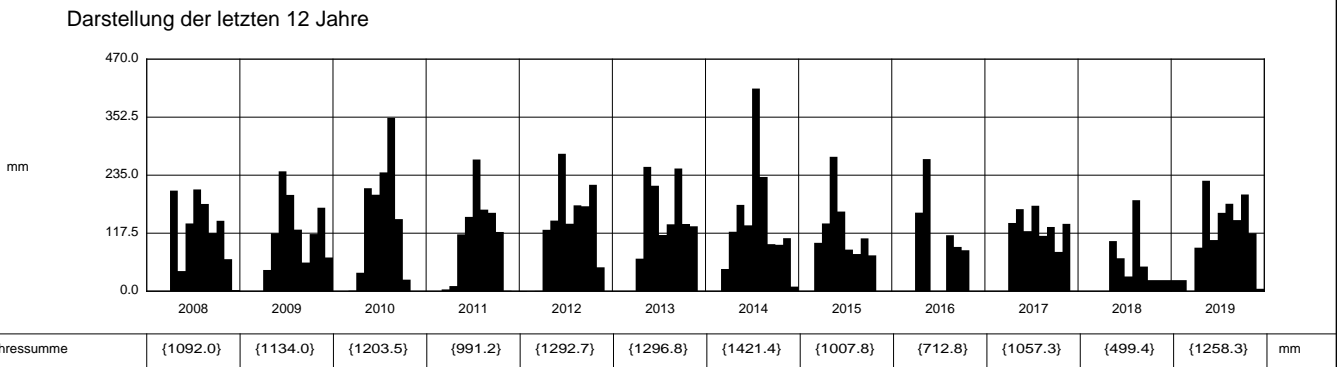
Stations Höhe 770.0 m ü.M.

Fläche - km2

2019	Jan	Feb	Mar	Apr	Mai	Jun	Jul	Aug	Sep	Okt	Nov	Dez	
1	{ }	{ }	{ }	0	0	0	0	0	23.7	8.3	0.9	0.2	1
2	{ }	{ }	{ }	0	7.3	0	22.6	3.2	13.5	12.8	3.0	4.7 +	2
3	{ }	{ }	{ }	0.1	10.9	0	0	0	0.1	4.5	9.4	0	3
4	{ }	{ }	{ }	20.6 +	6.8	0	0	0	0.1	8.1	1.2	{0 }	4
5	{ }	{ }	{ }	0	15.4	0	0	0.3	6.9	24.4	9.3	{ }	5
<b>Tägliche Niederschlags-höhen</b>													
6	{ }	{ }	{ }	0	3.1	0	6.2	12.8	8.2	24.7	7.2	{ }	6
7	{ }	{ }	{ }	0	0	0	6.3	9.0	6.1	4.7	2.7	{ }	7
8	{ }	{ }	{ }	0.1	12.2	0.3	0.8	0.1	25.0	0.4	9.1	{ }	8
9	{ }	{ }	{ }	2.2	2.2	0.2	0	2.2	6.1	49.6 +	0.4	{ }	9
10	{ }	{ }	{ }	3.6	9.8	42.7 +	0	22.4	0	1.8	0.1	{ }	10
11	{ }	{ }	{ }	0.6	9.8	14.8	1.5	2.4	0	0	1.7	{ }	11
12	{ }	{ }	{ }	0	2.9	11.5	2.8	21.8	0	0	4.9	{ }	12
13	{ }	{ }	{ }	0.9	0.1	0	4.8	5.3	0	0	1.1	{ }	13
14	{ }	{ }	{ }	7.3	0	0	23.3	0	0	0	0	{ }	14
15	{ }	{ }	{ }	4.2	0	19.9	4.2	7.7	0	20.9	2.4	{ }	15
mm													
16	{ }	{ }	{ }	0.2	0	0.7	0	0	0	0	0.1	{ }	16
17	{ }	{ }	{ }	0.8	0	0.1	0	0	0	0	4.4	{ }	17
18	{ }	{ }	{ }	0	3.3	1.6	0	3.9	0	0	0	{ }	18
19	{ }	{ }	{ }	0	2.5	1.5	0	32.7 +	0	1.3	0	{ }	19
20	{ }	{ }	{ }	0	79.2 +	3.9	0	31.4	0	0	0	{ }	20
21	{ }	{ }	{ }	0	28.6	0.7	4.8	0	0	0.8	0.1	{ }	21
22	{ }	{ }	{ }	0	6.9	4.6	0	0	0	{0 }	0	{ }	22
23	{ }	{ }	{ }	0	0	1.1	0.2	0	31.2 +	0	0	{ }	23
<b>+ Maximum</b>													
24	{ }	{ }	{ }	0	0	0	0	0	1.9	0	0	{ }	24
25	{ }	{ }	{ }	0	1.2	0	0	0	6.6	0.7	0.1	{ }	25
26	{ }	{ }	{ }	16.2	0	0	0	0	7.4	0.1	0.9	{ }	26
27	{ }	{ }	{ }	15.0	1.7	0	13.5	0.1	0	0.1	8.3	{ }	27
28	{ }	{ }	{ }	10.8	15.8	0	59.6 +	0	7.2	4.7	12.4	{ }	28
29	{ }	{ }	{0 }+	5.0	4.0	0	1.9	21.5	0	12.9	35.3 +	{ }	29
30	{ }	{ }	0 +	0.5	0	0	0	0.2	0	15.1	2.4	{ }	30
31	{ }	{ }	0 +	0	0	0	6.2	0.1	0	0	0	{ }	31
<b>Monatssumme</b>			{0 }-	88.2	223.7 +	103.6	158.7	177.1	144.0	{195.9}	117.4	{4.9}	mm
<b>Niederschlagstage</b>			{0 }-	9	19 +	9	13	13	12	{14}	16	{1}	Tage
<b>Niederschlagstage grösser oder gleich als [mm]</b>			{141 } >= 0.1	{64 } >= 5	{37 } >= 10	{20 } >= 20	{2 } >= 50						Tage
<b>Jahreswerte</b>			Gesamtniederschlag {1213.5} mm				Niederschlagstage {106} Tage						



Periode	1975 - 2019										(45 Jahre)	
Mit Monatssumme				{134.3}	{180.3}	{191.6}+	{188.6}	{182.7}	{157.9}	{128.6}	{114.2} -	mm
Max Tagessumme				{59.0} - 1977	{135.0}+ 1999	{72.0} 1987	{88.0} 1977	{87.0} 1978	{95.0} 2006	{89.0} 1997	{63.0} 2002	mm
Periode	Max Gesamtniederschlag {1847.0} (2002)					Min Gesamtniederschlag {240.5} (1992)						mm



Jahressumme	2008	2009	2010	2011	2012	2013	2014	2015	2016	2017	2018	2019	mm
	{1092.0}	{1134.0}	{1203.5}	{991.2}	{1292.7}	{1296.8}	{1421.4}	{1007.8}	{712.8}	{1057.3}	{499.4}	{1258.3}	mm

Ab 1. Mai 2007 Logger-Aufzeichnung mit Kippwaage (erhöhte Messgenauigkeit)  
 Regenmesser im Winter nicht in Betrieb (keine Heizung):  
 Einsatz vom 1. April - 3. Dez. 2019

Darstellung nach BWG Standard