

Niederschlag

Regenmesser Beicher, Fischenthal

ZH 513

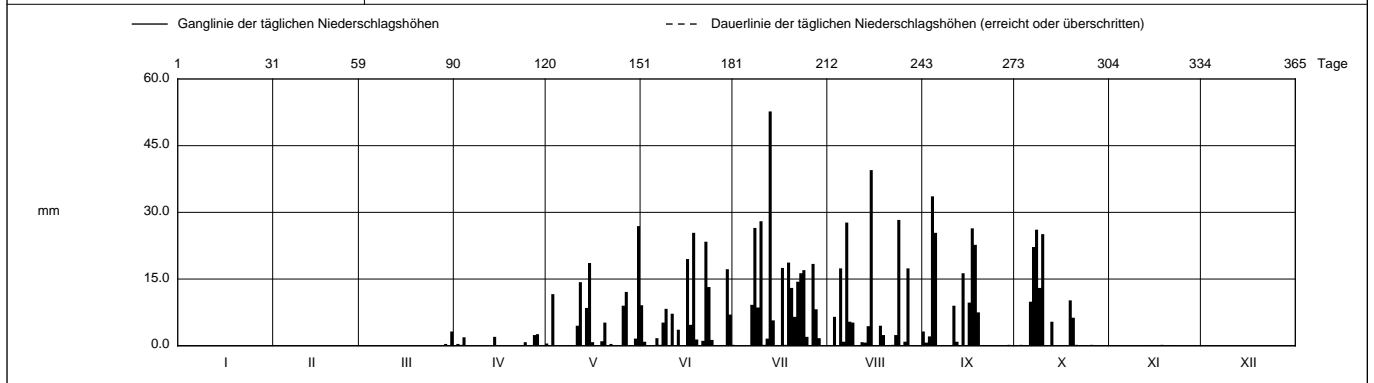
Daten unvollständig { ... }

Koordinaten 714 190 / 242 360

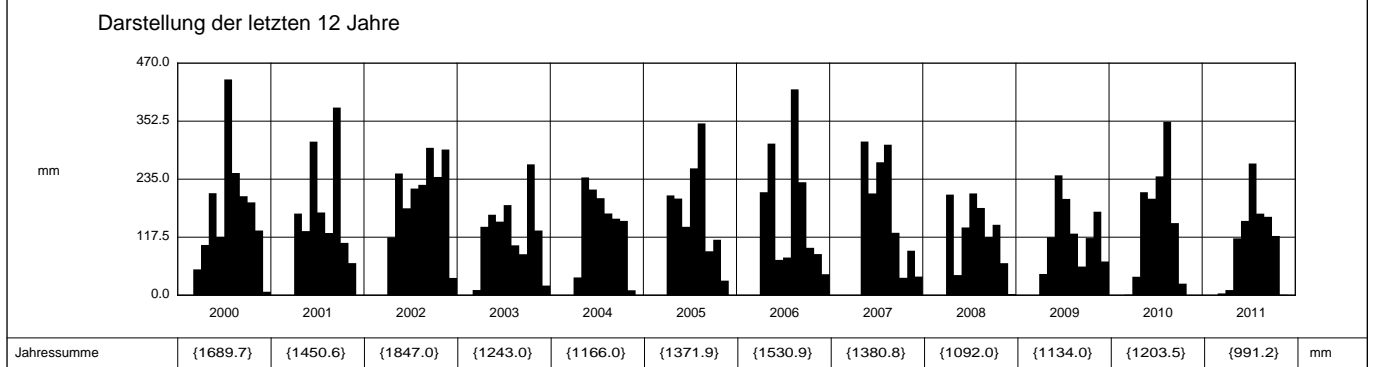
Stations Höhe 770.0 müM

Fläche - km2

2011	Jan	Feb	März	April	Mai	Juni	Juli	Aug	Sept	Okt	Nov	Dez	
1	{ }	{ }	{ }	0	0.5	9.1	0.2	0	3.2	0.1	0	{ }	1
2	{ }	{ }	{ }	0.4	0	0.9	0	0	0.7	0.1	0	{ }	2
3	{ }	{ }	{ }	0.2	11.6	0	0	6.5	2.1	0.2	0.1	{ }	3
4	{ }	{ }	{ }	1.9	0	0	0	0.1	33.6 +	0.1	0	{ }	4
5	{ }	{ }	{ }	0	0	0.1	0	17.4	25.4	0.1	0	{ }	5
Tägliche Niederschlags-höhen													
6	{ }	{ }	{ }	0	0	1.7	0	0.9	0.1	9.9	0	{ }	6
7	{ }	{ }	{ }	0	0	0.2	9.2	27.7	0	22.2	0	{ }	7
8	{ }	{ }	{ }	0	0	5.2	26.5	5.4	0.1	26.1 +	0	{ }	8
9	{ }	{ }	{ }	0	0	8.3	8.6	5.2	0	13.0	0	{ }	9
10	{ }	{ }	{ }	0	0	0	28.0	0	0.1	25.1	0	{ }	10
11	{ }	{ }	{ }	0	4.5	7.2	0.2	0.1	9.0	0.1	0	{ }	11
12	{ }	{ }	{ }	0	14.3	0	1.6	0.8	0.9	0	0	{ }	12
13	{ }	{ }	{ }	0	0	3.6	52.7 +	0.7	0	5.4	0	{ }	13
14	{ }	{ }	{ }	2.0	8.5	0	5.7	4.4	16.3	0.1	0.1	{ }	14
15	{ }	{ }	{ }	0	18.6	0	0	39.5 +	0	0	0	{ }	15
mm													
16	{ }	{ }	{ }	0	0.8	19.5	0	0.1	9.7	0	0	{ }	16
17	{ }	{ }	{ }	0	0	4.7	17.5	0.1	26.4	0	0.1	{ }	17
18	{ }	{ }	{ }	0	0	25.4 +	0.2	4.5	22.7	0.1	0.2 +	{ }	18
19	{ }	{ }	{ }	0	1.0	1.4	18.7	2.4	7.5	10.2	0.1	{ }	19
20	{ }	{ }	{ }	0	5.2	0	13.0	0	0.1	6.3	0.1	{ }	20
21	{ }	{ }	{ }	0	0	1.1	6.5	0	0.1	0.2	0.1	{ }	21
22	{ }	{ }	{ }	0	0.4	23.4	14.4	0.2	0.1	0.1	{0.1}	{ }	22
23	{ }	{ }	{ }	0	0	13.2	16.3	2.4	0.1	0.1	{ }	{ }	23
+ Maximum													
24	{ }	{ }	{ }	0.8	0	1.3	17.0	28.3	0.1	0.1	{ }	{ }	24
25	{ }	{ }	{ }	0	0	0	2.0	0.1	0.1	0	{ }	{ }	25
26	{ }	{ }	{ }	0	9.0	0	0	0.9	0	0.2	{ }	{ }	26
27	{ }	{ }	{ }	2.4	12.1	0	18.4	17.4	0.1	0.1	{ }	{ }	27
28	{ }	{ }	{ }	2.6 +	0.1	0	8.2	0.1	0.1	{ }	{ }	{ }	28
29	{ }	{ }	{0.4}	0.1	0	17.2	1.7	0	0.2	0	{ }	{ }	29
30	{ }	{ }	0	0	1.6	7.0	0.1	0	0	0	{ }	{ }	30
31	{ }	{ }	3.2 +	0	26.9 +	0	0	0	0	0.1	{ }	{ }	31
Monatssumme			{3.6}	10.4	115.1	150.5	266.7 +	165.2	158.8	120.0	{0.9} -		mm
Niederschlagstage			{1}	4	11	16	18 +	12	10	8	{0} -		Tage
Niederschlagstage grösser oder gleich als [mm]			{144} >= 0.1	{57} >= 5	{35} >= 10	{16} >= 20	{1} >= 50						Tage
Jahreswerte			Gesamtniederschlag {991.2} mm				Niederschlagstage {80} Tage						



Periode	1975 - 2011										(37 Jahre)	
Mit Monatssumme				{137.1}	{175.0}	{199.1}+	{194.5}	{189.9}	{161.2}	{131.3}	{113.1} -	mm
Max Tagessumme Jahr				{59.0} - 1977	{135.0}+ 1999	{72.0} 1987	{88.0} 1977	{87.0} 1978	{95.0} 2006	{89.0} 1997	{63.0} 2002	mm
Periode	Max Gesamtniederschlag {1847.0} (2002)					Min Gesamtniederschlag {240.5} (1992)						mm



Darstellung nach LHG Standard

Ab 1. Mai 2007 Logger-Aufzeichnung mit Kippwaage (erhöhte Messgenauigkeit)
 Regenmesser im Winter nicht in Betrieb (keine Heizung):
 Einsatz vom 29. März - 22. Nov. 2011