

Niederschlag

Regenmesser Beicher, Fischenthal

ZH 513

Daten vorhanden bis: 2.12.2008

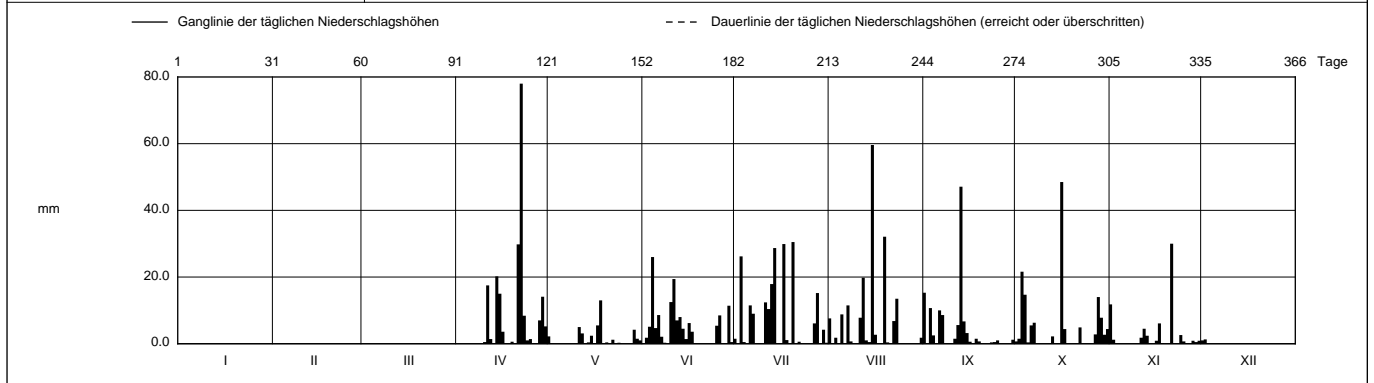
Koordinaten 714 190 / 242 360

Stations Höhe 770.0 müM

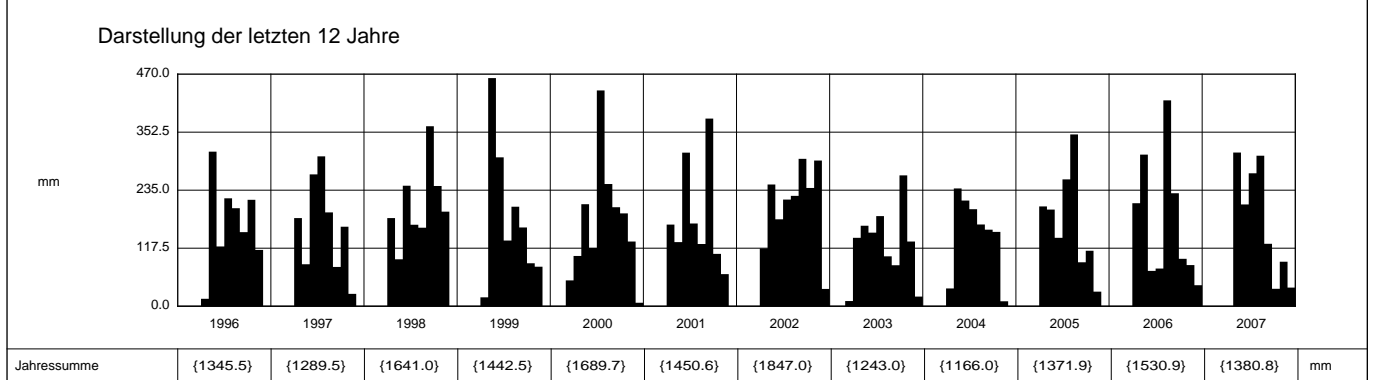
Fläche - km2

2008	Jan	Feb	März	April	Mai	Juni	Juli	Aug	Sept	Okt	Nov	Dez	
1	{ }	{ }	{ }	{ }	2.2	0	1.5	7.6	15.3	0.7	11.8	1.0	1
2	{ }	{ }	{ }	{ }	0.1	1.8	0	0.2	0.2	1.5	1.2	1.3 +	2
3	{ }	{ }	{ }	{ }	0	5.1	26.2	1.8	10.7	21.6	0		3
4	{ }	{ }	{ }	{ }	0	26.0 +	0.5	0	2.5	14.7	0		4
5	{ }	{ }	{ }	{ }	0	4.7	0	8.8	0.1	0.4	0		5
Tägliche Niederschlags-höhen													
6	{ }	{ }	{ }	{ }	0	8.6	11.5	0	10.0	5.5	0		6
7	{ }	{ }	{ }	{ }	0	2.1	9.0	11.5	8.6	6.3	0		7
8	{ }	{ }	{ }	{ }	0	0.3	0	0.7	0.1	0	0		8
9	{ }	{ }	{ }	{ }	0	0	0	0	0	0	0.1		9
10	{ }	{ }	{ }	{0.5}	0	12.5	0	0	0.2	0	0		10
11	{ }	{ }	{ }	17.5	5.0	19.4	12.4	7.8	1.5	0	1.8		11
12	{ }	{ }	{ }	1.4	3.1	7.0	10.4	19.8	5.6	0	4.5		12
13	{ }	{ }	{ }	0	0	8.0	17.9	1.0	47.1 +	2.2	2.4		13
14	{ }	{ }	{ }	20.2	0.4	4.5	28.7	0.5	6.7	0	0		14
15	{ }	{ }	{ }	15.0	2.4	1.4	0	59.6 +	3.2	0	0.1		15
mm													
16	{ }	{ }	{ }	3.6	0.2	6.2	0	2.7	0.6	48.5 +	0.9		16
17	{ }	{ }	{ }	0	5.5	3.6	29.9	0	0	4.4	6.1		17
18	{ }	{ }	{ }	0	13.0 +	0.2	1.1	0	1.5	0	0.2		18
19	{ }	{ }	{ }	0.6	0.1	0	0	32.1	0.7	0	0		19
20	{ }	{ }	{ }	0	0.4	0	30.5 +	0.4	0	0.1	0.1		20
21	{ }	{ }	{ }	29.8	0.1	0	0	0	0	0	30.0 +		21
22	{ }	{ }	{ }	78.0 +	1.2	0	0.6	6.8	0	4.9	0		22
23	{ }	{ }	{ }	8.4	0.1	0	0	13.5	0.4	0	0		23
+ Maximum													
24	{ }	{ }	{ }	1.0	0.3	0	0	0	0.5	0.1	2.6		24
25	{ }	{ }	{ }	1.4	0	5.4	0	0.1	1.0	0	0.7		25
26	{ }	{ }	{ }	0	0	8.5	0	0	0	0	0.1		26
27	{ }	{ }	{ }	0	0	0	6.1	0	0	2.8	0		27
28	{ }	{ }	{ }	7.0	0	0	15.2	0	0	14.0	0.9		28
29	{ }	{ }	{ }	14.1	4.2	11.4	0.1	0	0	7.8	0.5		29
30	{ }	{ }	{ }	5.2	1.5	0.5	4.2	0	1.2	2.7	0.9		30
31	{ }	{ }	{ }		1.0		0.3	1.8		4.4			31

Monatssumme				{203.7}	40.8	137.2	206.1 +	176.7	117.7	142.6	64.9	{2.3} -	mm
Niederschlagstage				{13}	10	17 +	14	13	13	14	8	{2} -	Tage
Niederschlagstage grösser oder gleich als [mm]			{148} >= 0.1	{60} >= 5		{35} >= 10		{14} >= 20		{2} >= 50		>= 100	Tage
Jahreswerte			Gesamtniederschlag {1092.0} mm				Niederschlagstage {104} Tage						



Periode	1975 - 2007										(33 Jahre)	
Mit Monatssumme				{156.0}	{183.4}	{201.3}+	{190.4}	{188.1}	{166.6}	{131.8}	{112.5} -	mm
Max Tagessumme Jahr				{59.0} - 1977	{135.0}+ 1999	{72.0} 1987	{88.0} 1977	{87.0} 1978	{95.0} 2006	{89.0} 1997	{63.0} 2002	mm
Periode	Max Gesamtniederschlag {1847.0} (2002)					Min Gesamtniederschlag {240.5} (1992)						mm



Darstellung nach LHG Standard

Ab 1. Mai 2007 Logger-Aufzeichnung mit Kippwaage (erhöhte Messgenauigkeit)
 Regenmesser im Winter nicht in Betrieb (keine Heizung):
 Einsatz vom 10. April - 3. Dez. 2008

Jahressumme	{1345.5}	{1289.5}	{1641.0}	{1442.5}	{1689.7}	{1450.6}	{1847.0}	{1243.0}	{1166.0}	{1371.9}	{1530.9}	{1380.8}	mm
-------------	----------	----------	----------	----------	----------	----------	----------	----------	----------	----------	----------	----------	----