

Niederschlag

Regenmesser Beicher, Fischenthal

ZH 513

Daten vorhanden bis: 5.12.2007

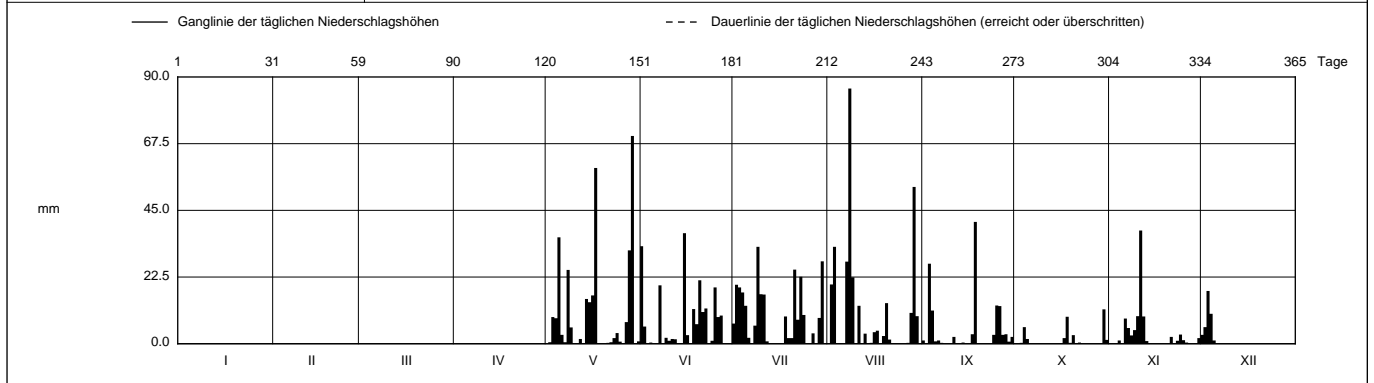
Koordinaten 714 190 / 242 360

Stations Höhe 770.0 müM

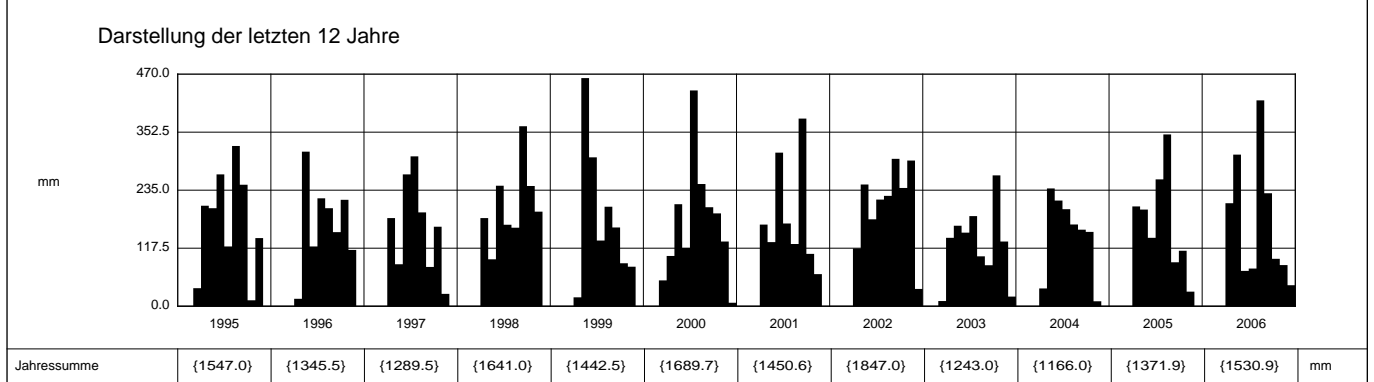
Fläche - km2

2007	Jan	Feb	März	April	Mai	Juni	Juli	Aug	Sept	Okt	Nov	Dez	
1	{ }	{ }	{ }	{ }	0	32.9	6.8	0	1.1	0.1	0	3.0	1
2	{ }	{ }	{ }	{ }	0.5	5.8	19.9	20.0	0	0	0	5.6	2
3	{ }	{ }	{ }	{ }	9.0	0	19.0	32.7	27.0	0.3	0	17.8 +	3
4	{ }	{ }	{ }	{ }	8.6	0.4	17.3	0	11.2	5.6	1.1	10.1	4
5	{ }	{ }	{ }	{ }	35.9	0	12.8	0	0.8	1.6	0	1.1	5
Tägliche Niederschlags-höhen													
6	{ }	{ }	{ }	{ }	3.0	0	2.0	0	1.1	0	8.5		6
7	{ }	{ }	{ }	{ }	0.5	19.7	0.1	27.7	0.3	0	5.3		7
8	{ }	{ }	{ }	{ }	24.9	0	6.1	86.1 +	0	0	2.8		8
9	{ }	{ }	{ }	{ }	5.5	2.0	32.7 +	22.4	0	0	4.6		9
10	{ }	{ }	{ }	{ }	0	1.0	16.7	0.1	0	0	9.3		10
11	{ }	{ }	{ }	{ }	0.2	1.6	16.6	12.8	2.3	0	38.2 +		11
12	{ }	{ }	{ }	{ }	1.6	1.5	0.8	0	0	0	9.2		12
13	{ }	{ }	{ }	{ }	0	0.1	0	3.4	0	0	0.9		13
14	{ }	{ }	{ }	{ }	15.1	0	0	0	0.4	0	0.1		14
15	{ }	{ }	{ }	{ }	14.0	37.3 +	0	0.3	0	0	0		15
mm													
16	{ }	{ }	{ }	{ }	16.3	2.9	0	3.9	0	0	0		16
17	{ }	{ }	{ }	{ }	59.3	0.1	0	4.4	3.2	1.9	0		17
18	{ }	{ }	{ }	{ }	0	11.7	9.2	0	41.1 +	9.1	0.1		18
19	{ }	{ }	{ }	{ }	0	6.6	1.9	2.6	0.1	0.3	0		19
20	{ }	{ }	{ }	{ }	0	21.4	1.9	13.7	0	2.9	0		20
21	{ }	{ }	{ }	{ }	0.3	10.7	25.0	1.4	0	0.2	2.3		21
22	{ }	{ }	{ }	{ }	0.5	11.9	8.1	0.1	0	0.4	0		22
23	{ }	{ }	{ }	{ }	1.9	0	22.6	0.2	0	0	1.0		23
+ Maximum													
24	{ }	{ }	{ }	{ }	3.6	1.0	9.7	0	3.0	0	3.1		24
25	{ }	{ }	{ }	{ }	0.7	19.0	0	0	12.9	0	1.2		25
26	{ }	{ }	{ }	{ }	0	9.0	0	0	12.7	0	0.4		26
27	{ }	{ }	{ }	{ }	7.3	9.5	3.5	0.3	3.0	0	0		27
28	{ }	{ }	{ }	{ }	31.5	0	0	10.4	3.2	0	0		28
29	{ }	{ }	{ }	{ }	70.1 +	0	8.7	52.9	0.7	0	0.1		29
30	{ }	{ }	{ }	{ }	0.1	0	27.8	9.3	2.3	11.6 +	1.9		30
31	{ }	{ }	{ }	{ }	0.8	0	0	0.1		1.3			31

Monatssumme					311.2 +	206.1	269.2	304.8	126.4	35.3 -	90.1	{37.6}	mm
Niederschlagstage					16	18	20 +	15	13	7	13	{5}	Tage
Niederschlagstage grösser oder gleich als [mm]			{141} >= 0.1	{66} >= 5	{44} >= 10	{21} >= 20	{4} >= 50						Tage
Jahreswerte			Gesamtniederschlag {1380.7} mm				Niederschlagstage {107} Tage						



Periode	1975 - 2006										(32 Jahre)	
Mit Monatssumme				{156.0}	{178.3}	{201.2}+	{187.9}	{184.3}	{167.9}	{135.2}	{114.2} -	mm
Max Tagessumme Jahr			{59.0} - 1977	{135.0}+ 1999	{72.0} 1987	{88.0} 1977	{87.0} 1978	{95.0} 2006	{89.0} 1997	{63.0} 2002	mm	
Periode	Max Gesamtniederschlag {1847.0} (2002)					Min Gesamtniederschlag {240.5} (1992)						mm



Jahressumme	{1547.0}	{1345.5}	{1289.5}	{1641.0}	{1442.5}	{1689.7}	{1450.6}	{1847.0}	{1243.0}	{1166.0}	{1371.9}	{1530.9}	mm
-------------	----------	----------	----------	----------	----------	----------	----------	----------	----------	----------	----------	----------	----

Ab 1. Mai 2007 Logger-Aufzeichnung mit Kippwaage (erhöhte Messgenauigkeit)
 Regenmesser im Winter nicht in Betrieb (keine Heizung):
 Einsatz vom 1. Mai - 5. Dez. 2007

Darstellung nach LHG Standard