

Abfluss

Näfbach - Neftenbach

ZH 575

Koordinaten 691 675 / 264 240

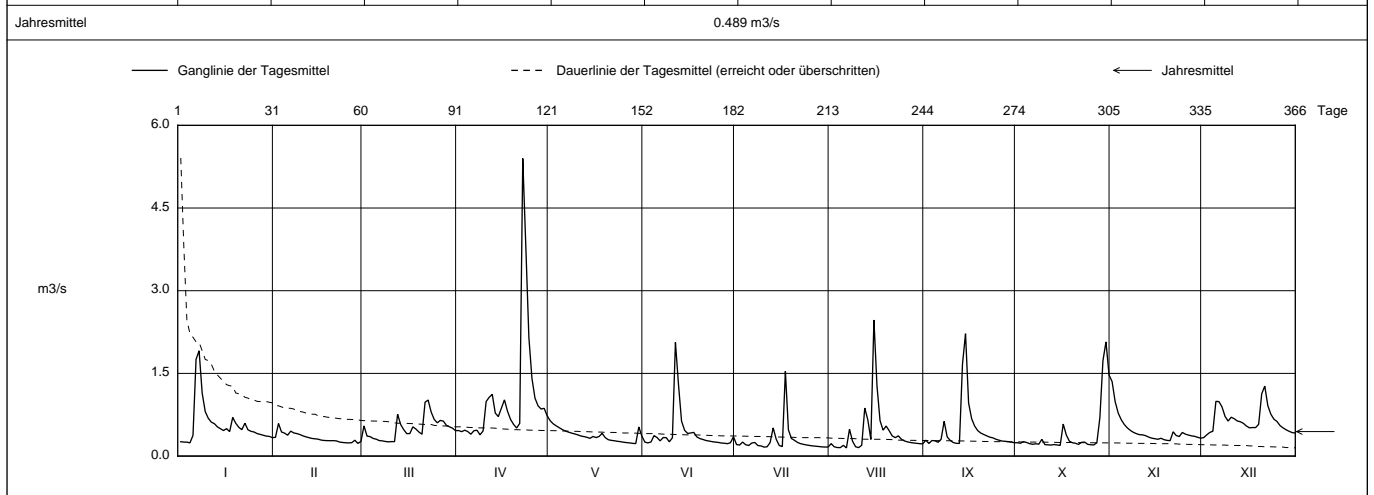
Stations Höhe 394.0 mÜM

Fläche 37.7 km²

Mittlere Höhe 464.0 mÜM

Vergletscherung - %

2008		Jan	Feb	März	April	Mai	Juni	Juli	Aug	Sept	Okt	Nov	Dez	
Tagesmittel	1	0.261	0.339	0.548	0.463	0.639 +	0.253	0.210	0.226	0.288	0.242	1.35 +	0.335 -	1
	2	0.254	0.591 +	0.362	0.443	0.584	0.239	0.200	0.169	0.229 -	0.233	0.988	0.385	2
	3	0.253	0.437	0.353	0.470	0.547	0.257	0.254	0.155	0.282	0.262	0.781	0.429	3
	4	0.240 -	0.416	0.320	0.444	0.513	0.372	0.206	0.154	0.278	0.247	0.659	0.451	4
	5	0.375	0.379	0.307	0.397	0.479	0.335	0.192	0.195	0.250	0.225	0.573	0.993	5
m ³ /s	6	1.76	0.453	0.281	0.460	0.455	0.277	0.237	0.148 -	0.305	0.214	0.511	0.988	6
	7	1.91 +	0.420	0.276	0.469	0.434	0.337	0.247	0.488	0.631	0.223	0.465	0.892	7
	8	1.15	0.409	0.265	0.386 -	0.417	0.334	0.191	0.270	0.347	0.217	0.430	0.719	8
	9	0.809	0.391	0.258 -	0.456	0.402	0.259	0.185	0.169	0.283	0.304	0.406	0.636	9
	10	0.686	0.367	0.263	0.989	0.385	0.332	0.163 -	0.154	0.246	0.208	0.388	0.705	10
+ Maximum	11	0.616	0.349	0.262	1.07	0.365	2.06 +	0.169	0.196	0.231	0.204	0.385	0.678	11
	12	0.588	0.334	0.760	1.12	0.354	1.30	0.244	0.872	0.230	0.200	0.370	0.637	12
	13	0.530	0.320	0.574	0.780	0.341	0.635	0.512	0.657	1.67	0.209	0.344	0.623	13
	14	0.496	0.313	0.480	0.717	0.322	0.468	0.306	0.302	2.22 +	0.202	0.325	0.594	14
	15	0.464	0.307	0.408	0.870	0.356	0.411	0.192	2.47 +	0.965	0.193 -	0.315	0.546	15
- Minimum	16	0.498	0.290	0.408	1.02	0.336	0.419	0.173	1.28	0.678	0.581	0.305	0.512	16
	17	0.443	0.283	0.531	0.814	0.356	0.430	1.54 +	0.643	0.543	0.384	0.323	0.518	17
	18	0.701	0.280	0.490	0.666	0.413	0.348	0.475	0.471	0.462	0.271	0.298	0.517	18
	19	0.596	0.279	0.436	0.574	0.335	0.318	0.318	0.545	0.418	0.242	0.285	0.577	19
	20	0.522	0.280	0.397	0.509	0.297	0.301	0.286	0.460	0.391	0.233	0.280 -	1.13	20
Jahresmittel	21	0.479	0.275	0.977	0.593	0.285	0.283	0.247	0.366	0.366	0.212	0.441	1.27 +	21
	22	0.596	0.255	1.02 +	5.40 +	0.278	0.273	0.225	0.335	0.343	0.249	0.373	0.915	22
	23	0.476	0.247	0.799	3.79	0.268	0.262	0.212	0.367	0.330	0.254	0.355	0.759	23
	24	0.449	0.242	0.665	2.16	0.262	0.254	0.201	0.306	0.305	0.214	0.429	0.669	24
	25	0.437	0.239	0.604	1.41	0.251	0.248	0.192	0.275	0.288	0.205	0.398	0.628	25
Monatsmittel		0.575	0.328	0.496	1.03 +	0.371	0.410	0.271 -	0.422	0.463	0.408	0.452	0.643	m ³ /s
Maximum (Spitze) Datum		3.67 7.	0.916 - 2.	2.23 12.	9.48 + 22.	3.87 30.	8.40 11.	4.34 17.	7.95 15.	5.27 13.	4.00 29.	1.53 1.	1.70 24.	m ³ /s



Periode	1992 - 2008 (17 Jahre)												
Monatsmittel	0.658	0.617	0.659 +	0.577	0.495	0.400	0.305	0.289 -	0.300	0.367	0.505	0.626	m ³ /s
Maximum (Spitze) Jahr	8.29 1995	15.0 1999	17.4 2006	12.3 2006	21.8 + 1994	16.8 1995	8.91 1999	16.7 2007	5.27 - 2008	8.53 2006	8.04 1995	8.75 1999	m ³ /s
Minimum (Tagesmittel) Jahr	0.167 1992	0.160 1992	0.207 + 1992	0.148 1997	0.119 1993	0.065 2003	0.069 2003	0.057 - 2003	0.070 1998	0.080 1998	0.099 1997	0.111 1997	m ³ /s
Periode	Grösstes Jahresmittel 0.785 (2001)			Periodenmittel 0.483				Kleinstes Jahresmittel 0.277 (1997)					m ³ /s

Dauer der Abflüsse (erreicht oder überschritten)													
Tage	1	3	6	9	18	36	55	73	91	114	137	160	
2008	5.40	2.47	2.07	1.76	1.27	0.870	0.669	0.596	0.531	0.475	0.437	0.397	m ³ /s
1992 - 2008	4.37	2.78	2.07	1.77	1.34	0.930	0.730	0.631	0.553	0.479	0.419	0.373	m ³ /s
Tage	182	205	228	251	274	292	310	329	347	356	362	365	
2008	0.366	0.335	0.305	0.279	0.258	0.247	0.237	0.214	0.192	0.169	0.163	0.154	m ³ /s
1992 - 2008	0.337	0.300	0.270	0.244	0.219	0.196	0.172	0.147	0.117	0.097	0.078	0.060	m ³ /s

Darstellung nach LHG Standard