

Abfluss

Jonen - Zwillikon

ZH 574

Koordinaten 675 120 / 238 210

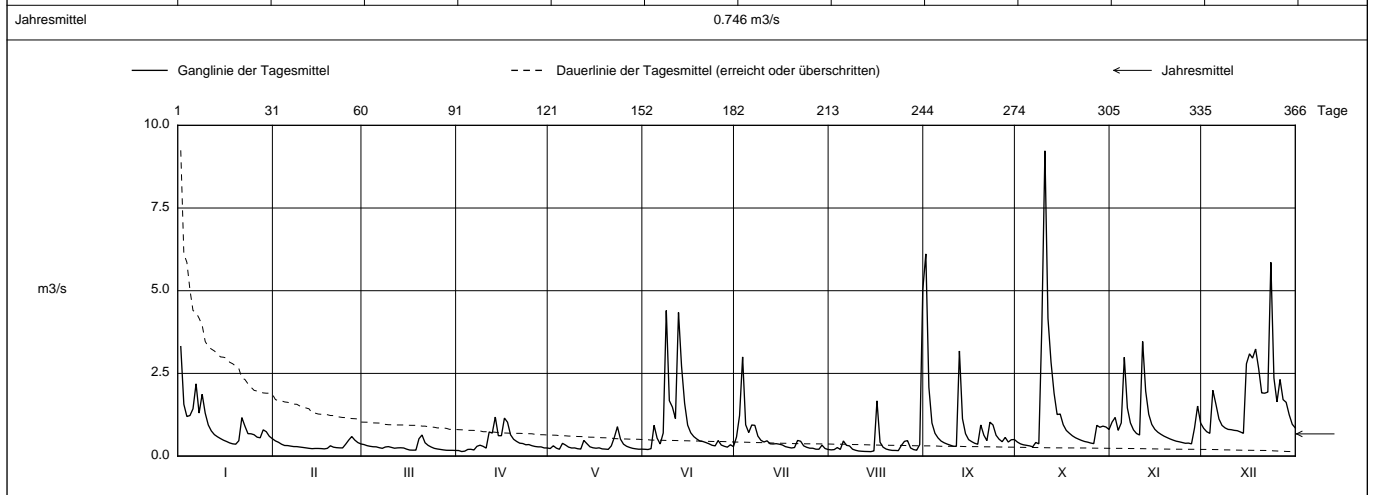
Stations Höhe 460.0 mÜM

Fläche 39.1 km<sup>2</sup>

Mittlere Höhe 605.0 mÜM

Verglechtscherung - %

2012		Jan	Feb	März	April	Mai	Juni	Juli	Aug	Sept	Okt	Nov	Dez	
1	3.31 +	0.459	0.348	0.168	0.228	0.206	0.578	0.188	6.11 +	0.423	1.03	0.838	1	
2	1.57	0.417	0.315	0.137 -	0.311	0.198 -	1.23	0.196	2.08	0.369	1.17	0.736	2	
3	1.20	0.359	0.296	0.149	0.240	0.224	3.00 +	0.258	1.00	0.340	0.778	0.688 -	3	
4	1.23	0.320	0.282	0.202	0.206	0.931	0.947	0.202	0.689	0.325	1.00	1.99	4	
5	1.43	0.318	0.280	0.206	0.386	0.543	0.712	0.458	0.548	0.308	2.99	1.57	5	
<b>Tagesmittel</b>														
6	2.19	0.302	0.253	0.185	0.334	0.366	0.940	0.326	0.455	0.281 -	1.46	1.12	6	
7	1.30	0.287	0.235	0.296	0.271	0.698	0.930	0.307	0.402	0.411	1.00	0.928	7	
8	1.87	0.286	0.275	0.329	0.244	4.40 +	0.605	0.208	0.363	0.371	0.793	0.852	8	
9	1.30	0.273	0.286	0.295	0.247	1.68	0.477	0.176	0.331	3.96	0.683	0.807	9	
10	0.942	0.261	0.262	0.241	0.222	1.48	0.426	0.154	0.297	9.23 +	0.637	0.798	10	
11	0.761	0.248	0.238	0.730	0.212	1.14	0.462	0.146	0.295 -	4.17	3.47 +	0.778	11	
12	0.649	0.235	0.248	0.695	0.473	4.34	0.371	0.140	3.18	2.84	1.97	0.768	12	
13	0.585	0.224	0.252	1.18 +	0.377	2.72	0.365	0.138	1.13	1.90	1.26	0.731	13	
14	0.530	0.231	0.245	0.617	0.281	1.60	0.376	0.135 -	0.677	1.26	0.958	0.688 -	14	
15	0.480	0.231	0.209	0.615	0.251	0.937	0.360	0.157	0.498	1.27	0.809	2.79	15	
<b>m3/s</b>														
16	0.441	0.227	0.182	1.15	0.238	0.706	0.337	1.67	0.438	0.948	0.721	3.09	16	
17	0.398	0.218 -	0.179	1.02	0.249	0.590	0.286	0.419	0.388	0.777	0.658	2.96	17	
18	0.370	0.234	0.181	0.644	0.218	0.516	0.264	0.269	0.357	0.691	0.603	3.24	18	
19	0.360 -	0.312	0.523	0.508	0.211	0.456	0.245	0.213	0.941	0.613	0.560	2.65	19	
20	0.464	0.269	0.638 +	0.443	0.203 -	0.440	0.259	0.187	0.633	0.555	0.518	1.91	20	
21	1.16	0.255	0.403	0.390	0.309	0.408	0.473	0.172	0.466	0.512	0.482	1.90	21	
22	0.906	0.248	0.324	0.380	0.571	0.372	0.449	0.171	1.03	0.473	0.451	1.94	22	
23	0.678	0.247	0.274	0.343	0.889 +	0.327	0.309	0.165	0.941	0.441	0.432	5.86 +	23	
<b>+ Maximum</b>														
24	0.674	0.359	0.235	0.348	0.511	0.309	0.265	0.323	0.631	0.422	0.410	2.36	24	
25	0.646	0.484	0.215	0.314	0.360	0.471	0.239	0.445	0.510	0.394	0.387	1.64	25	
<b>- Minimum</b>														
26	0.572	0.592 +	0.202	0.291	0.297	0.335	0.237	0.468	0.435	0.377	0.393	2.32	26	
27	0.553	0.483	0.187	0.279	0.261	0.297	0.208	0.246	0.565	0.930	0.369 -	1.71	27	
28	0.794	0.408	0.176	0.278	0.234	0.270	0.207	0.197	0.424	0.872	0.852	1.63	28	
29	0.737	0.367	0.174	0.247	0.219	0.343	0.331	0.177	0.494	0.906	1.51	1.25	29	
30	0.598		0.174	0.245	0.207	0.286	0.228	0.349	0.501	0.879	0.998	0.961	30	
31	0.524		0.170 -		0.210		0.200 -	5.03 +		0.804		0.851	31	
<b>Monatsmittel</b>		0.942	0.316	0.266 -	0.431	0.305	0.919	0.526	0.441	0.894	1.23	0.978	1.69 +	m3/s
<b>Maximum (Spitze)</b>		6.72	8.60	8.39	18.2	37.5 +	30.3	28.3	33.6	13.8	14.8	8.26	11.4	m3/s
<b>Datum</b>		1.	24.	13.	13.	23.	12.	3.	31.	12.	10.	11.	23.	
<b>Jahresmittel</b>		0.746 m3/s												



1987 - 2012 (26 Jahre)													
Monatsmittel	0.576	0.553	0.698	0.654	0.654	0.735 +	0.601	0.547	0.490 -	0.490 -	0.576	0.712	m3/s
Maximum (Spitze) Jahr	6.72 - 2012	8.60 1999	8.39 2001	18.2 2008	37.5 + 1994	30.3 2004	28.3 2001	33.6 2007	13.8 2000	14.8 2012	8.26 2012	11.4 2011	m3/s
Minimum (Tagesmittel) Jahr	0.139 1992	0.092 1993	0.170 + 2012	0.084 1997	0.035 1997	0.033 - 1992	0.055 1998	0.050 2003	0.045 2003	0.067 2009	0.059 1995	0.068 2004	m3/s
Periode	Grösstes Jahresmittel 0.838 (2001)			Periodenmittel 0.607			Kleinstes Jahresmittel 0.391 (2003)						m3/s

Dauer der Abflüsse (erreicht oder überschritten)													
Tage	1	3	6	9	18	36	55	73	91	114	137	160	
2012	9.23	5.86	4.34	3.47	2.79	1.63	1.16	0.941	0.804	0.678	0.565	0.473	m3/s
1987 - 2012	6.01	4.03	3.00	2.56	1.82	1.21	0.926	0.772	0.670	0.570	0.494	0.435	m3/s
Tage	182	205	228	251	274	292	310	329	347	356	362	365	
2012	0.426	0.372	0.335	0.297	0.269	0.247	0.231	0.207	0.181	0.170	0.146	0.137	m3/s
1987 - 2012	0.390	0.351	0.315	0.281	0.247	0.224	0.199	0.169	0.129	0.103	0.077	0.051	m3/s

Darstellung nach LHG Standard

Abflussregime durch Kraftwerkanlage stark beeinflusst.  
Abflusswerte ohne Einlauf von ARA Zwillikon.