

Abfluss

Töss - Freienstein

ZH 570

Koordinaten 2 686 005 / 1 264 990

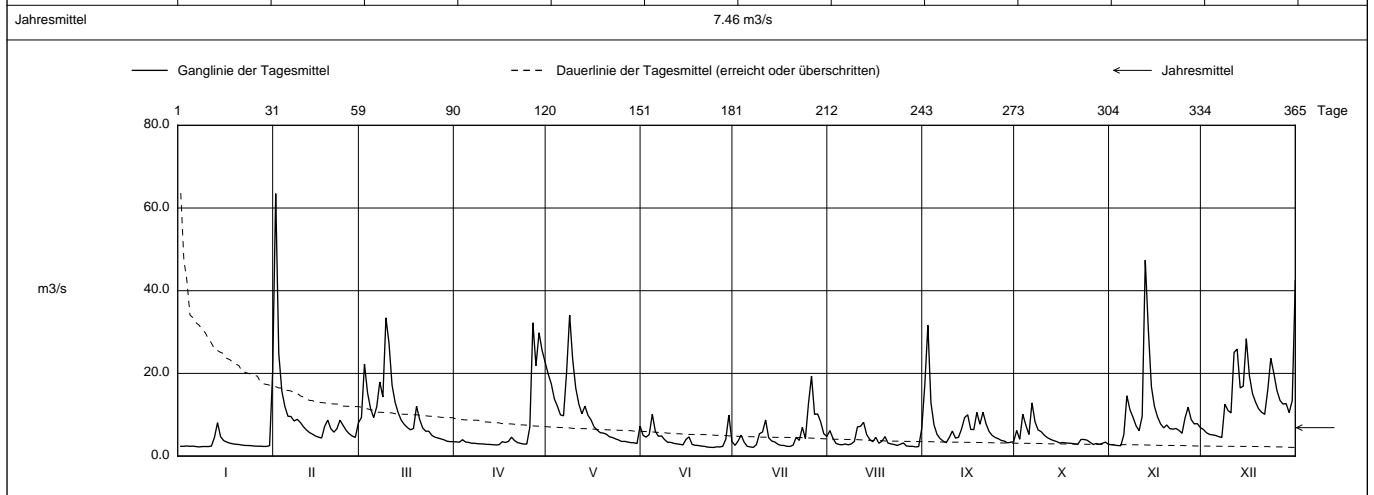
Stations Höhe 360.0 müM

Fläche 399 km2

Mittlere Höhe 626.0 müM

Vergletscherung - %

2017		Jan	Feb	März	April	Mai	Juni	Juli	Aug	Sept	Okt	Nov	Dez	
1		2.35	63.5 +	9.34	3.44	19.8	5.00	2.59	6.16	17.3	6.18	2.74	6.42	1
2		2.39	24.8	22.3	3.37	17.5	4.59	3.63	4.29	31.6 +	4.07	2.65	5.65	2
3		2.44	15.7	15.3	3.98	13.8	5.23	5.07	3.06	12.9	10.1	2.56	5.24	3
4		2.37	12.0	11.4	3.40	12.1	10.1 +	3.37	2.81	7.56	7.48	2.51 -	5.13	4
5		2.41	9.62	9.32	3.32	9.97	5.96	2.36	2.73	5.21	5.22	5.21	4.98	5
<b>Tagesmittel</b>														
6		2.30	9.57	12.0	3.10	9.74	4.79	2.22	2.93	4.23	12.9 +	14.6	4.70	6
7		2.22 -	8.49	17.9	3.09	20.3	4.88	2.11 -	2.72	3.62	8.30	11.2	4.51 -	7
8		2.31	8.89	14.3	3.00	34.1 +	4.00	2.76	2.96	3.25	6.32	9.38	12.6	8
9		2.31	8.19	33.4 +	2.96	23.3	3.34	5.40	3.57	4.52	5.91	7.31	11.0	9
10		2.30	7.14	27.3	2.92	16.4	3.32	5.84	7.06	6.05	5.07	6.15	10.4	10
11		2.43	6.34	17.2	2.83	12.6	3.08	8.75	7.20	4.36	4.48	9.66	25.1	11
12		4.53	5.72	13.0	2.81	10.2	2.96	4.46	8.17 +	4.55	4.07	47.4 +	25.9	12
13		8.07	5.30	10.5	2.75	12.1	2.85	3.64	5.23	6.56	3.76	30.6	16.5	13
14		4.70	4.85	8.67	2.69 -	9.88	2.71	3.41	4.03	9.30	3.53	16.8	16.9	14
15		3.75	4.57	7.65	2.76	8.73	4.02	2.86	3.46	10.0	3.17	12.0	28.4	15
<b>m3/s</b>														
16		3.41	4.38 -	6.91	3.48	7.04	4.65	2.59	4.52	6.44	3.29	9.49	19.5	16
17		3.13	7.23	6.36	3.30	6.27	2.83	2.57	3.10	6.41	3.18	7.78	15.2	17
18		2.96	8.70	6.68	3.54	5.67	2.61	2.36	3.61	10.6	3.13	6.83	13.1	18
19		2.86	6.63	12.0	4.57	5.56	2.57	2.34	4.71	7.70	3.07	7.52	11.5	19
20		2.80	5.79	8.88	3.76	5.29	2.41	2.67	3.13	10.6	2.93	6.64	10.6	20
21		2.66	6.63	6.81	3.26	4.67	2.35	4.55	2.93	7.80	2.88	6.51	10.1	21
22		2.57	8.68	6.02	3.06	4.49	2.19	3.80	2.80	5.93	4.02	6.68	16.0	22
23		2.56	7.42	6.01	2.91	4.15	2.12	6.95	2.58	5.01	4.03	6.23	23.6	23
<b>+ Maximum</b>														
24		2.51	6.24	5.02	2.92	3.90	2.09 -	4.25	2.87	4.50	3.85	5.51	20.0	24
25		2.42	5.40	4.57	7.01	3.53	2.24	12.7	3.18	4.19	3.33	9.25	15.9	25
<b>- Minimum</b>														
26		2.40	4.85	4.37	32.2 +	3.56	2.21	19.3 +	2.44	3.78	2.81 -	11.8	13.5	26
27		2.39	4.53	4.15	21.9	3.40	2.36	10.1	2.37	3.62	3.04	8.82	12.6	27
28		2.33	8.03	3.93	29.8	3.25	4.06	10.2	2.36	3.21 -	2.85	7.79	12.7	28
29		2.33		3.58	25.5	3.22	9.92	8.24	2.23 -	3.34	3.10	7.85	10.5	29
30		2.53		3.50	22.7	3.03 -	3.55	5.40	2.30	3.06	3.49	6.90	13.4	30
31		20.5 +		3.49 -		7.25		4.75	6.71		2.83		42.5 +	31
<b>Monatsmittel</b>		3.46 -	9.97	10.4	7.21	9.83	3.83	5.20	3.81	7.26	4.59	9.88	14.3 +	m3/s
<b>Maximum (Spitze)</b>		81.6	87.8 +	47.5	41.6	44.5	22.2 -	26.1	28.6	47.2	26.9	65.2	59.3	m3/s
<b>Datum</b>		31.	1.	9.	26.	8.	3.	9.	1.	2.	3.	12.	31.	
<b>Jahresmittel</b>		7.46 m3/s												



Periode	1985 - 2017 (33 Jahre)												
Monatsmittel	9.71	9.39	11.8 +	10.9	10.2	9.92	7.24	6.23 -	6.27	6.23	8.34	10.3	m3/s
Maximum (Spitze) Jahr	138 2015	250 1999	123 2006	207 2008	295 + 1999	216 2013	178 2014	246 2007	145 2002	102 2012	96.3 - 1998	124 2011	m3/s
Minimum (Tagesmittel) Jahr	1.89 2016	2.22 1992	2.68 1986	2.69 + 2017	2.17 2011	1.91 2011	1.89 2003	1.55 - 2003	1.64 2003	1.69 1985	1.69 1985	1.77 2015	m3/s
Periode	Grösstes Jahresmittel 13.0 (1999)			Periodenmittel 8.87				Kleinstes Jahresmittel 5.59 (2003)					m3/s

Dauer der Abflüsse (erreicht oder überschritten)		1985 - 2017												
Tage		1	3	6	9	18	36	55	73	91	114	137	160	
2017		63.5	42.5	32.2	29.8	22.7	15.9	12.1	10.1	8.89	7.48	6.44	5.56	m3/s
1985 - 2017		68.2	48.1	38.0	32.4	24.5	18.0	14.2	12.0	10.5	8.97	7.68	6.77	m3/s
Tage		182	205	228	251	274	292	310	329	347	356	362	365	
2017		4.85	4.38	3.76	3.40	3.10	2.92	2.76	2.53	2.35	2.30	2.19	2.09	m3/s
1985 - 2017		6.01	5.38	4.83	4.30	3.85	3.51	3.20	2.82	2.39	2.11	1.87	1.65	m3/s

Einzugsgebiet mit Luppnen.  
 (Trockenwetterabfluss der Luppnen wird grösstenteils Richtung Pfäffikersee abgeleitet. Einzugsgebiet der Luppnen bis zum Ableitungswehr: 9,3 km2).

Darstellung nach LHG Standard