

Abfluss

Chämtnerbach - Wetzikon

ZH 568

Koordinaten 2 703 720 / 1 243 470

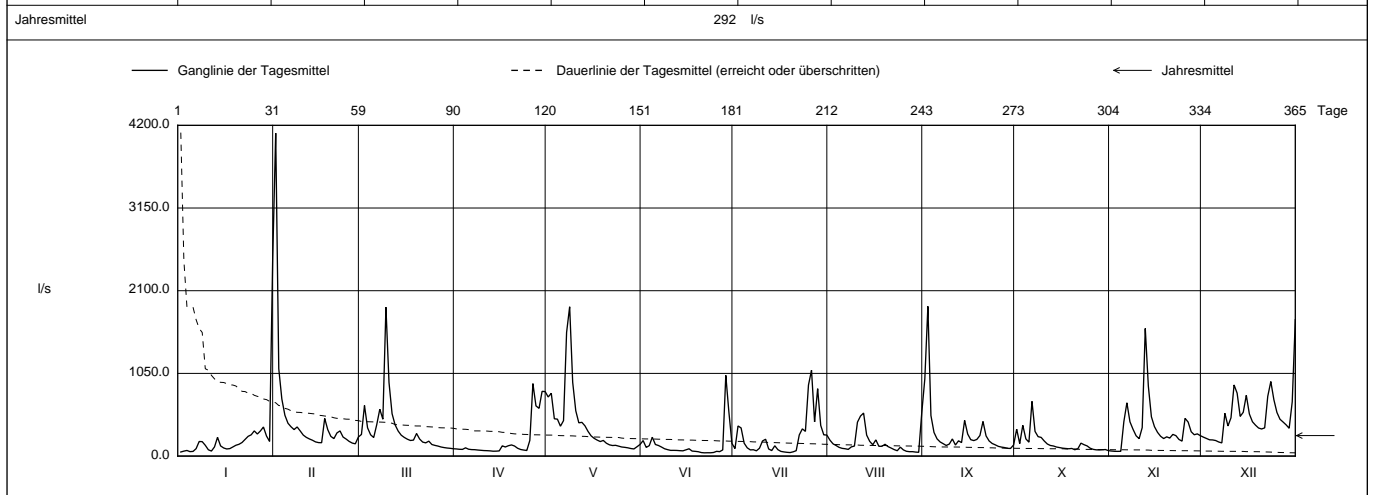
Stations Höhe 560.0 müM

Fläche 13.4 km2

Mittlere Höhe - müM

Vergletscherung - %

2017		Jan	Feb	März	April	Mai	Juni	Juli	Aug	Sept	Okt	Nov	Dez	
Tagesmittel	1	51.8 -	4100 +	275	90.7	751	197	95.7	203	980	341	64.1	240	1
	2	62.9	1110	642	86.3	797	110	382	157	1900 +	158	60.6	223	2
	3	71.5	725	359	85.0	474	132	357	135	515	391	60.1 -	207	3
	4	56.5	518	270	105	469	240	164	111	301	219	61.0	205	4
	5	59.4	417	236	87.1	379	147	105	98.2	218	176	437	198	5
Tagesmittel	6	94.0	372	400	82.2	450	135	78.5	93.2	179	695 +	677	179	6
	7	185	336	595	81.2	1570	115	80.5	84.9	158	313	435	167 -	7
	8	183	370	468	77.0	1900 +	93.1	67.1	117	134	247	340	543	8
	9	137	319	1890 +	73.4	937	81.8	99.9	127	153	237	258	382	9
	10	80.4	266	934	70.2	576	72.6	192	430	217	192	221	486	10
	11	63.5	238	538	68.6	422	72.8	214	509	141	154	361	904	11
	12	116	218	396	66.4	429	71.9	90.4	546	194	135	1620 +	799	12
	13	239	201	318	62.1 -	384	68.6	69.7	267	172	128	890	504	13
	14	129	180	265	62.5	314	66.7	131	187	453	115	499	556	14
	15	103	171	237	65.7	257	79.5	81.5	144	280	108	374	772	15
l/s	16	90.6	170	214	130	225	92.7	59.8	206	208	101	302	535	16
	17	94.9	478	198	116	203	63.7	53.0	124	197	96.6	252	436	17
	18	116	335	203	132	185	60.3	47.9	124	212	93.2	222	393	18
	19	138	250	287	142	199	55.6	44.8 -	150	262	96.8	245	357	19
	20	150	222	217	128	163	44.8	54.3	120	440	80.6	229	344	20
+ Maximum	21	172	294	178	99.7	143	41.2 -	68.4	102	256	94.9	275	359	21
	22	212	320	168	83.8	134	42.5	269	82.4	192	164	260	758	22
	23	251	242	190	76.4	137	42.1	346	68.2	160	145	211	947	23
	24	270	216	147	70.9	126	45.6	314	113	143	129	190	717	24
	25	320	186	136	199	116	60.3	902	78.6	124	100	479	555	25
- Minimum	26	280	165	127	920 +	111	56.7	1090 +	61.1	114	85.4	432	468	26
	27	319	156 -	116	637	105	78.7	434	56.0	108	79.3	309	433	27
	28	369	242	108	606	95.7	1030 +	856	56.4	98.6	78.4	271	397	28
	29	254		102	822	90.9 -	562	389	51.0	96.8 -	80.6	282	353	29
	30	187		98.5	819	119	161	270	48.0 -	141	83.1	259	690	30
31	2480 +		93.1 -		148		267	549 +		68.4 -		1730 +	31	
Monatsmittel		237	458	336	205	400	137 -	248	168	292	167	353	511 +	l/s
Maximum (Spitze)		8910	9110	2530	1490	3060	16800 +	6020	1330 -	4350	1730	3660	2550	l/s
Datum		31.	1.	9.	29.	8.	28.	22.	31.	2.	6.	12.	31.	
Jahresmittel		292 l/s												



Periode	1985 - 2017 (33 Jahre)												
Monatsmittel	300	298	397	347	369	412 +	302	249	271	247 -	296	330	l/s
Maximum (Spitze)	8910	10300	7330	10000	23200	17500	23500	24200 +	11500	9240	5650 -	7560	l/s
Jahr	2017	1999	1988	2008	2013	2013	2014	2007	2000	2012	1992	1991	
Minimum (Tagesmittel)	52	48	56 +	31	16 -	24	29	21	17	21	23	28	l/s
Jahr	2017	1992	1993	2011	2011	2011	2006	2015	2015	2015	2015	2011	
Periode	Grösstes Jahresmittel 462 (2002)			Periodenmittel 318				Kleinstes Jahresmittel 217 (1997)					l/s

Dauer der Abflüsse (erreicht oder überschritten)													
Tage	1	3	6	9	18	36	55	73	91	114	137	160	
2017	4100	1900	1730	1110	902	595	469	396	346	275	242	212	l/s
1985 - 2017	3340	2230	1710	1440	990	658	503	414	357	301	256	222	l/s
Tage	182	205	228	251	274	292	310	329	347	356	362	365	
2017	187	158	135	116	98.6	90.6	79.5	68.4	59.8	51.8	44.8	41.2	l/s
1985 - 2017	195	170	147	127	110	99	86	72	58	48	33	21	l/s

Darstellung nach LHG Standard

Ab 1.1.2008 Messung mit neuer Messschwelle.
 Abfluss ohne Chrattenweiher - Speisung und - Rückgabe.
 z.K.: Ganzes Jahr 2007 Messdaten von provisorischer Messstation (mit Chrattenweiherausfluss) wegen Bachausbau und Neubau der Messstation (verminderte Messgenauigkeit).