

Abfluss

Chatzenbach - Turbenthal

ZH 563

Koordinaten 2 707 640 / 1 254 665

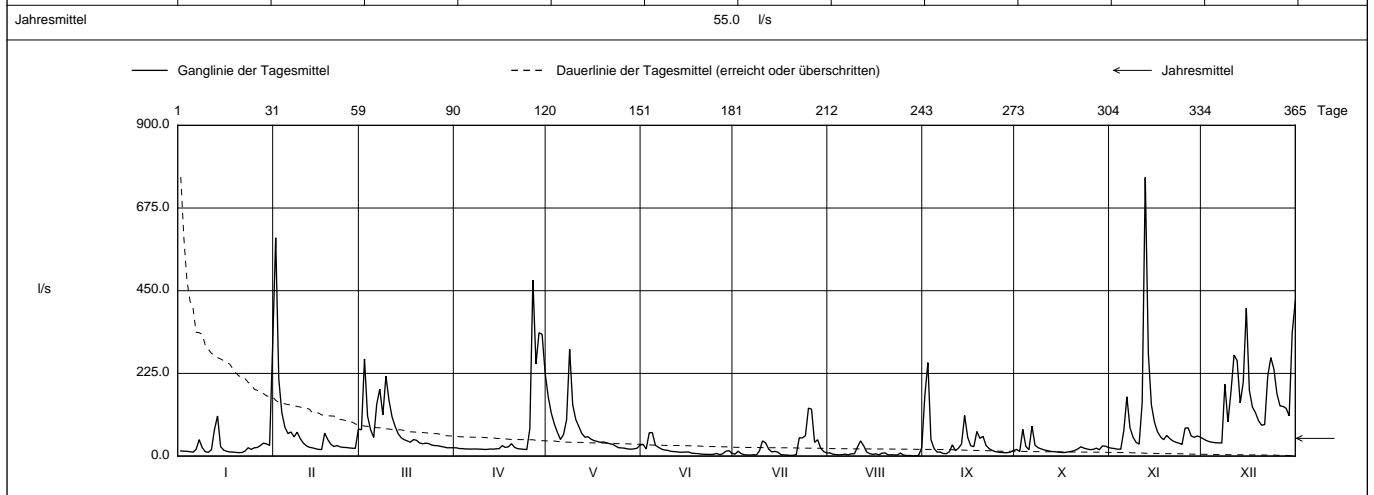
Stations Höhe 580.0 müM

Fläche 5.7 km2

Mittlere Höhe - müM

Vergletscherung - %

2017		Jan	Feb	März	April	Mai	Juni	Juli	Aug	Sept	Okt	Nov	Dez	
Tagesmittel	1	14.1	594 +	71.5	22.5	161	31.8	5.29	8.70	164	18.2	21.5	46.7	1
	2	13.2	211	264 +	20.5	117	19.6	13.2	5.05	254 +	12.6	20.4	42.1	2
	3	13.1	118	109	20.4	87.3	63.3	6.93	4.04	45.2	72.6	18.7	39.0	3
	4	11.9	78.4	71.5	19.4	64.4	64.1 +	3.66	3.45	21.0	26.4	18.9	37.5	4
	5	10.7	61.2	50.8	19.3	45.3	29.5	3.12	4.06	10.9	17.4	69.6	36.2	5
Tagesmittel	6	18.0	65.6	142	19.0	58.6	23.8	2.77	5.17	11.1	81.6 +	161	35.9	6
	7	44.7	52.2	182	19.4	98.7	19.1	3.79	3.55	7.13	29.6	77.3	35.7 -	7
	8	23.0	65.1	112	19.0	291 +	16.5	2.94	6.32	6.54 -	22.8	51.7	195	8
	9	12.0	47.8	218	18.8	140	15.7	14.6	6.10	11.4	19.5	37.4	92.6	9
	10	10.3	35.6	152	18.2	99.5	13.0	41.3	24.5	30.7	16.8	32.4	176	10
Tagesmittel	11	17.2	28.2	107	18.1	80.4	12.2	35.9	41.5 +	14.7	14.9	146	275	11
	12	72.2	23.9	81.1	19.3	61.1	11.7	19.2	28.7	21.7	13.0	758 +	260	12
	13	109	22.4	60.8	18.9	51.2	10.3	11.5	11.2	32.9	12.1	279	144	13
	14	26.0	20.0	49.7	19.8	52.7	10.7	12.8	6.57	110	11.4	139	201	14
	15	16.2	18.3	44.5	20.2	45.9	11.1	10.6	4.55	51.3	10.5	92.6	403	15
Tagesmittel	16	13.2	17.6 -	41.1	28.6	42.0	10.8	4.07	6.30	27.9	9.62 -	66.0	179	16
	17	11.0	62.6	38.0	23.6	39.8	7.67	3.10	3.38	25.8	10.0	52.4	133	17
	18	10.9	45.1	44.8	25.3	37.5	7.23	2.85	7.82	66.9	11.7	44.5	118	18
	19	10.1	32.2	42.9	33.7	38.3	6.57	1.75 -	8.76	48.2	13.2	56.3	96.1	19
	20	9.37 -	25.9	35.8	23.8	36.3	5.35	2.12	3.28	53.9	15.4	47.8	84.0	20
Tagesmittel	21	9.78	28.7	33.5	20.1	33.7	4.88	3.67	3.56	29.0	19.6	41.3	85.8	21
	22	13.6	25.2	35.2	19.5	32.2	4.80	49.7	3.22	20.1	25.3	37.7	217	22
	23	22.7	23.6	33.9	18.4	27.4	4.36	49.4	2.89	15.5	21.6	35.2	268	23
	24	18.1	23.4	29.9	17.8 -	22.8	4.96	55.3	8.20	12.3	19.3	31.7	238	24
	25	22.5	22.3	28.6	74.3	22.2	7.19	130 +	2.84	10.8	17.5	76.1	170	25
Tagesmittel	26	23.5	21.4	28.1	479 +	21.3	3.89 -	128	1.67	9.98	18.3	76.9	137	26
	27	28.8	21.1	26.2	250	19.4	6.24	37.4	1.50	9.06	21.5	54.7	135	27
	28	35.2	73.6	24.6	336	18.9 -	13.1	44.5	1.13	9.46	17.4	51.1	130	28
	29	33.2	22.6	331	19.6	14.9	21.3	0.875 -	10.9	27.7	27.0	54.6	110	29
	30	29.1	22.7	226	21.4	7.60	12.0	2.18	15.3	27.0	27.0	51.5	337	30
31	302 +		22.5 -		29.9		8.25	23.4		23.2		422 +	31	
Monatsmittel		32.4	66.6	71.8	73.4	61.9	15.4	23.9	7.88 -	38.6	21.9	90.1	157 +	l/s
Maximum (Spitze) Datum		956 31.	915 1.	480 2.	689 26.	563 8.	573 3.	919 22.	86.9 11.	927 2.	406 3.	1500 12.	1400 30.	l/s
Jahresmittel		55.0 l/s												



Periode	1985 - 2017 (33 Jahre)												
Monatsmittel	90.0	90.8	115 +	103	99.4	91.6	53.8	39.2 -	40.6	41.7	71.9	100	l/s
Maximum (Spitze) Jahr	2660 2015	5180 1999	2310 2001	2730 2008	6630 + 1999	3820 2001	3230 1989	3270 2007	2990 2000	3120 1998	2190 - 2002	2450 1997	l/s
Minimum (Tagesmittel) Jahr	1.5 2016	5.0 1992	11.0 + 1993	4.6 1997	0.0 - 2011	0.0 - 2011	0.0 - 2011	0.0 - 2015	0.0 - 2015	0.0 - 2015	0.0 - 2015	0.4 1991	l/s
Periode	Grösstes Jahresmittel 156 (1999)			Periodenmittel 78.1				Kleinstes Jahresmittel 37.5 (2003)					l/s

Dauer der Abflüsse (erreicht oder überschritten)													
Tage	1	3	6	9	18	36	55	73	91	114	137	160	
2017	758	479	337	302	238	140	96.1	71.5	53.9	44.5	35.8	29.0	l/s
1985 - 2017	868	591	446	371	269	184	138	112	92.9	74.6	61.3	50.8	l/s
Tage	182	205	228	251	274	292	310	329	347	356	362	365	
2017	23.9	21.5	19.4	17.5	13.0	11.0	9.37	6.10	3.55	2.85	1.67	0.875	l/s
1985 - 2017	42.5	34.5	27.8	22.1	17.5	13.4	9.8	6.0	2.9	0.6	0.0	0.0	l/s

Darstellung nach LHG Standard

Standort der Messstation vor dem Rückhaltebecken.
In der Zeit von Mitte September bis Mitte Oktober 2016 herrschte eine Trockenphase, dadurch zeitweise kein Abfluss.