

Abfluss

Sihl - Blattweg, Hütten

ZH 547

Koordinaten 2 693 645 / 1 225 585

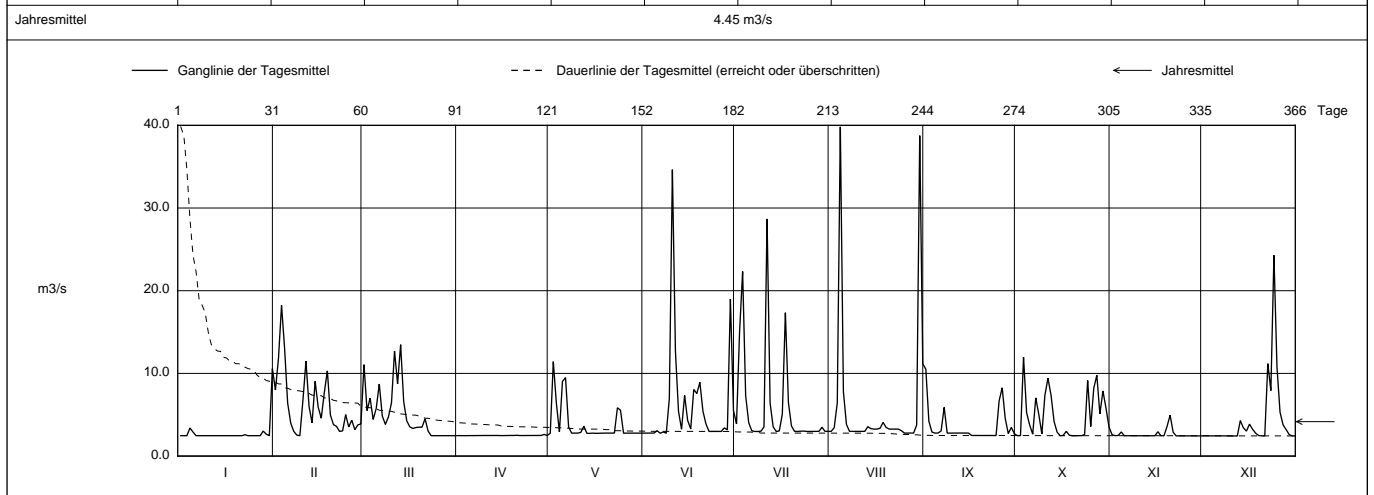
Stations Höhe 700.0 müM

Fläche 102 km2

Mittlere Höhe 1168.0 müM

Vergletscherung - %

2020		Jan	Feb	März	April	Mai	Juni	Juli	Aug	Sept	Okt	Nov	Dez	
Tagesmittel	1	2.47	8.00	11.1	2.48	2.76	2.78	3.89	2.99	10.5 +	2.47	2.58	2.44	1
	2	2.47	11.9	5.50	2.47 -	11.4 +	2.78	15.0	3.43	4.21	2.48	2.47	2.44	2
	3	2.47	18.2 +	7.01	2.47	6.39	2.78	22.3	6.45	2.91	12.0 +	2.50	2.44	3
	4	3.40	13.0	4.43	2.47	2.93	2.78	7.30	39.8 +	2.78	5.25	2.92	2.44	4
	5	2.91	6.43	5.75	2.48	9.03	3.07	4.03	7.81	2.79	3.77	2.46	2.45	5
Tagesmittel	6	2.47	3.99	8.72	2.48	9.49	2.77 -	3.07	3.84	3.03	2.65	2.46	2.45	6
	7	2.47	2.99	4.84	2.48	3.54	2.92	2.98 -	2.99	5.89	7.04	2.46	2.45	7
	8	2.47	2.54	3.83	2.49	2.77	2.77	2.98	2.99	2.77	5.03	2.46	2.44	8
	9	2.47	2.47 -	4.73	2.49	2.78	6.96	3.01	2.99	2.78	2.68	2.46	2.44	9
	10	2.47	6.75	6.44	2.49	2.78	34.6 +	3.53	2.99	2.78	7.37	2.46	2.44	10
Tagesmittel	11	2.47	11.5	12.7	2.49	2.86	12.7	28.7 +	2.99	2.79	9.42	2.46	2.43 -	11
	12	2.47	6.01	8.73	2.49	3.61	5.41	6.42	2.99	2.79	7.36	2.46	2.44	12
	13	2.47	4.01	13.5 +	2.50	3.25	3.25	3.54	3.56	2.79	4.17	2.46	4.29	13
	14	2.47 -	9.06	6.59	2.49	2.75	7.33	2.98	3.33	2.79	2.89	2.46	3.42	14
	15	2.47	5.92	4.26	2.48	2.77	4.31	3.04	3.26	2.78	2.46	2.46	3.02	15
m3/s	16	2.47 -	4.58	3.54	2.48	2.75	3.28	5.06	3.27	2.49	2.51	2.95	3.86	16
	17	2.47	7.67	3.34	2.49	2.76	8.05	17.3	3.36	2.49	3.00	2.46	3.25	17
	18	2.47	10.3	3.45	2.49	2.77	7.57	6.47	4.08	2.49	2.52	2.46	2.77	18
	19	2.47	4.96	3.50	2.49	2.78	8.92	3.63	3.47	2.49	2.46	3.59	2.49	19
	20	2.47	3.81	3.50	2.52	2.78	5.43	2.99	3.26	2.49	2.46 -	4.95 +	2.44	20
Tagesmittel	21	2.47	3.59	4.51	2.49	2.78	3.88	2.99	3.27	2.49	2.47	2.88	2.46	21
	22	2.59	2.99	3.03	2.49	2.78	2.98	3.01	3.27	2.49	2.47	2.44	11.2	22
	23	2.47	3.05	2.47	2.49	5.84	2.98	3.02	3.26	2.49 -	2.61	2.44	7.92	23
	24	2.47	5.01	2.47	2.49	5.55	2.99	2.99	3.07	2.49	9.14	2.44	24.3 +	24
	25	2.47	3.53	2.47	2.49	2.77	2.98	2.98	2.78 -	6.68	3.57	2.44 -	10.8	25
- Minimum	26	2.47	4.33	2.47	2.49	2.77	2.98	2.99	2.78	8.26	8.20	2.44 -	5.30	26
	27	2.47	3.20	2.47	2.49	2.77	3.41	2.99	2.78	4.57	9.78	2.44 -	3.78	27
	28	3.02	3.77	2.47	2.49	2.78	3.17	2.99	2.78	5.10	2.44 -	3.20	28	
	29	2.65	3.89	2.47	2.62 +	2.78	19.0	3.49	3.75	3.46	7.88	2.44	2.60	29
	30	2.47		2.47 -	2.49	2.77	5.51	2.99	38.8	2.71	5.81	2.44	2.44	30
31	10.6 +		2.47 -		2.77		2.99	11.2		3.49		2.44	31	
Monatsmittel		2.80	6.12 +	5.00	2.49 -	3.83	6.01	5.86	6.05	3.51	4.85	2.63	4.23	m3/s
Maximum (Spitze)		15.7	30.1	18.5	3.73 -	24.4	89.6	64.8	108	20.7	39.0	10.3	61.3	m3/s
Datum		31.	3.	13.	9.	5.	10.	11.	4.	1.	3.	19.	24.	
Jahresmittel		4.45 m3/s												



Periode	1970 - 2020 (51 Jahre)												
Monatsmittel	4.20	4.20	5.61	6.31 +	6.09	6.14	5.75	5.50	4.75	4.17 -	4.27	4.38	m3/s
Maximum (Spitze) Jahr	143 2004	72.4 - 2017	78.1 1994	106 1999	227 1999	215 2007	164 1984	271 + 2005	192 2006	144 2011	165 2002	96.1 1997	m3/s
Minimum (Tagesmittel) Jahr	1.71 1981	2.22 1970	2.32 1982	2.32 1981	1.52 1986	2.35 + 1979	2.15 1973	1.98 1980	1.97 1983	1.90 2019	1.17 - 1981	1.90 1980	m3/s
Periode	Grösstes Jahresmittel 7.21 (1999)			Periodenmittel 5.12				Kleinstes Jahresmittel 3.81 (2003)					m3/s

Dauer der Abflüsse (erreicht oder überschritten)													
Tage	1	3	6	9	18	36	55	73	91	114	137	160	
2020	39.8	34.6	22.3	17.3	11.4	8.20	6.45	5.10	4.08	3.54	3.26	2.99	m3/s
1970 - 2020	44.1	32.0	24.6	21.1	14.5	9.75	7.40	6.04	5.10	4.27	3.62	3.21	m3/s
Tage	182	205	228	251	274	292	310	329	347	356	362	365	
2020	2.95	2.78	2.76	2.49	2.49	2.47	2.47	2.46	2.44	2.44	2.44	2.44	m3/s
1970 - 2020	3.03	2.91	2.78	2.69	2.63	2.59	2.54	2.50	2.45	2.42	2.38	1.96	m3/s

Einzugsgebiet ohne Sihlsee; mit Sihlsee 257,5 km2.
 Bis 1988 ungleichförmiger Tagesabfluss infolge Wasserkraftnutzung. Seit 1990 garantierter Mindestabfluss gemäss Etzelwerkdotation.
 Neue Etzelwerkdotation ab 1993 (provis. ab 1988).

Darstellung nach LHG Standard