

Abfluss

Altbach - Bassersdorf

ZH 545

Koordinaten 690 000 / 255 660

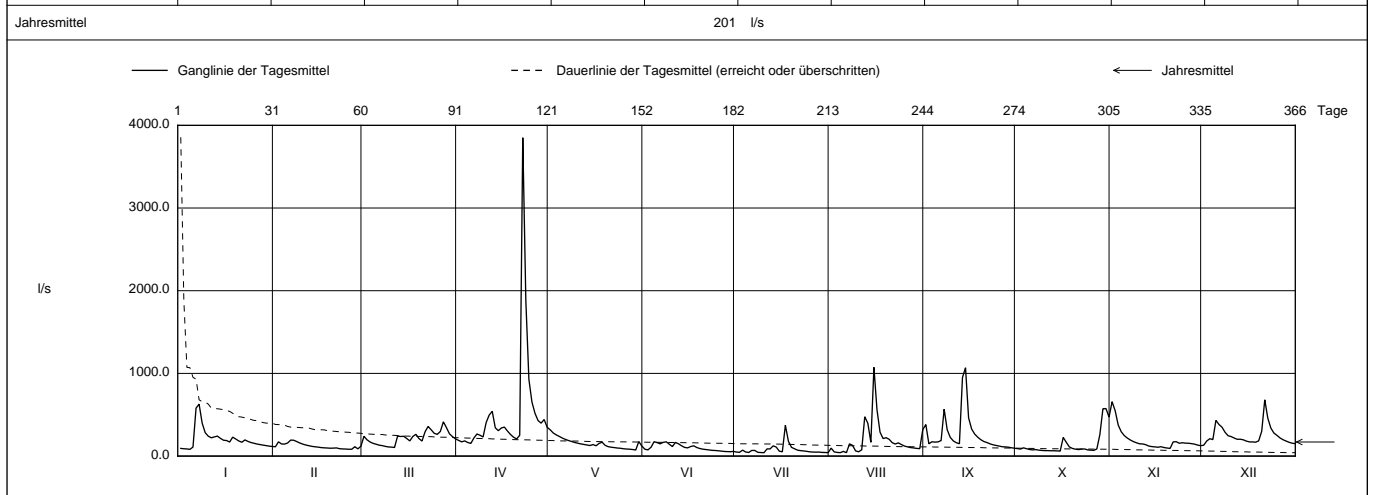
Stations Höhe 470.0 müM

Fläche 13 km2

Mittlere Höhe 549.0 müM

Vergletscherung - %

2008		Jan	Feb	März	April	Mai	Juni	Juli	Aug	Sept	Okt	Nov	Dez	
Tagesmittel	1	92.8	113	240	190	317 +	82.5	48.4	96.0	381	90.4	658 +	132 -	1
	2	88.6	173	197	172	279	75.3	45.9	50.9	149	84.7	549	182	2
	3	86.4	146	170	184	256	107	72.0	44.3	173	99.5	376	210	3
	4	81.8 -	145	154	164	237	174 +	49.3	41.6	169	88.9	294	199	4
	5	109	158	143	154 -	217	163	43.8	56.7	172	79.5	248	431	5
Tagesmittel	6	580	193 +	132	220	201	148	68.4	41.2 -	187	75.0	217	382	6
	7	628 +	192	126	267	188	166	68.1	148	567	78.4	194	350	7
	8	399	175	117	252	177	172	45.0	130	318	71.8	175	288	8
	9	283	158	111	231	165	143	42.8	62.6	226	68.5	161	246	9
	10	240	144	108	405	156	115	41.1 -	52.4	184	65.8	148	236	10
	11	221	134	104 -	496	147	165	87.2	76.6	161	66.2	147	218	11
	12	232	125	242	541	141	149	86.7	476	149	64.1	138	203	12
	13	242	117	237	342	134	124	124	397	952	64.6	122	204	13
	14	214	112	239	307	128	105	110	167	1070 +	62.4	115	196	14
	15	192	108	213	340	139	99.3	59.6	1070 +	462	60.5 -	111	180	15
l/s	16	188	103	184	350	125	116	51.8	561	328	226	107	171	16
	17	170	99.6	238	302	154	124	373 +	289	266	167	114	171	17
	18	229	97.6	263	261	167	104	179	212	228	111	103	168	18
	19	206	95.3	212	228	129	91.2	106	222	198	92.7	97.3	183	19
	20	183	96.4	182	207	114	83.7	88.2	203	177	83.5	92.7 -	301	20
+ Maximum	21	167	98.8	293	252	107	79.0	71.5	162	164	78.7	171	681 +	21
	22	196	89.4	358	3850 +	103	74.2	65.7	146	148	84.9	174	457	22
	23	178	86.6	318	1880	97.6	69.4	62.2	160	137	86.2	155	338	23
	24	164	85.3	276	930	94.4	67.7	57.3	139	129	74.7	161	279	24
	25	155	82.6 -	263	654	88.5	64.1	51.4	121	121	71.9	157	251	25
- Minimum	26	146	82.9	297	518	85.6	60.2	48.8	111	113	69.1	156	219	26
	27	139	113	415 +	430	83.2	56.0	47.8	103	111	86.1	151	198	27
	28	132	87.4	345	398	79.3	54.1	48.4	98.5	108	261	145	182	28
	29	126	120	269	442	73.4 -	53.0 -	44.4	92.8	101	573	133	166	29
	30	120		235	348	176	56.4	43.3	89.6	95.5 -	575 +	125	155	30
	31	116		207		121		41.5	319		472		150	31
Monatsmittel		203	122	222	511 +	151	105	76.5 -	192	258	137	190	249	l/s
Maximum (Spitze) Datum		1230 7.	274 2.	566 27.	6980 22.	1900 30.	890 8.	1390 11.	7470 + 31.	2990 13.	898 16.	874 1.	788 21.	l/s
Jahresmittel		201 l/s												



Periode	1977 - 2008 (32 Jahre)												
Monatsmittel	228	253	268 +	234	203	189	140	119 -	132	155	199	242	l/s
Maximum (Spitze) Jahr	3010 1980	6510 1999	3960 2001	6980 2008	10800 + 1994	5870 1987	8360 1993	8890 2007	5060 2002	2760 - 1998	4280 1979	5270 1988	l/s
Minimum (Tagesmittel) Jahr	52 + 1993	49 1989	52 1993	34 1997	29 1992	10 - 1978	21 2003	14 2003	16 2003	19 1992	18 1991	31 1983	l/s
Periode	Grösstes Jahresmittel 313 (2001)			Periodenmittel 197				Kleinstes Jahresmittel 111 (1997)					l/s

Dauer der Abflüsse (erreicht oder überschritten)		1977 - 2008 (32 Jahre)											
Tage	1	3	6	9	18	36	55	73	91	114	137	160	
2008	3850	1070	930	654	518	358	289	246	222	196	176	165	l/s
1977 - 2008	1880	1310	1000	848	595	405	309	255	217	184	162	142	l/s
Tage	182	205	228	251	274	292	310	329	347	356	362	365	
2008	151	138	121	108	96.0	86.7	79.0	66.2	52.4	45.9	42.8	41.2	l/s
1977 - 2008	128	113	100	88	77	68	60	51	38	31	23	16	l/s

Ab 1988 neue Messschwelle (erhöhte Messgenauigkeit).

Darstellung nach LHG Standard