

Abfluss

Haselbach - Mettmensstetten

ZH 543

Koordinaten 2 677 150 / 1 232 170

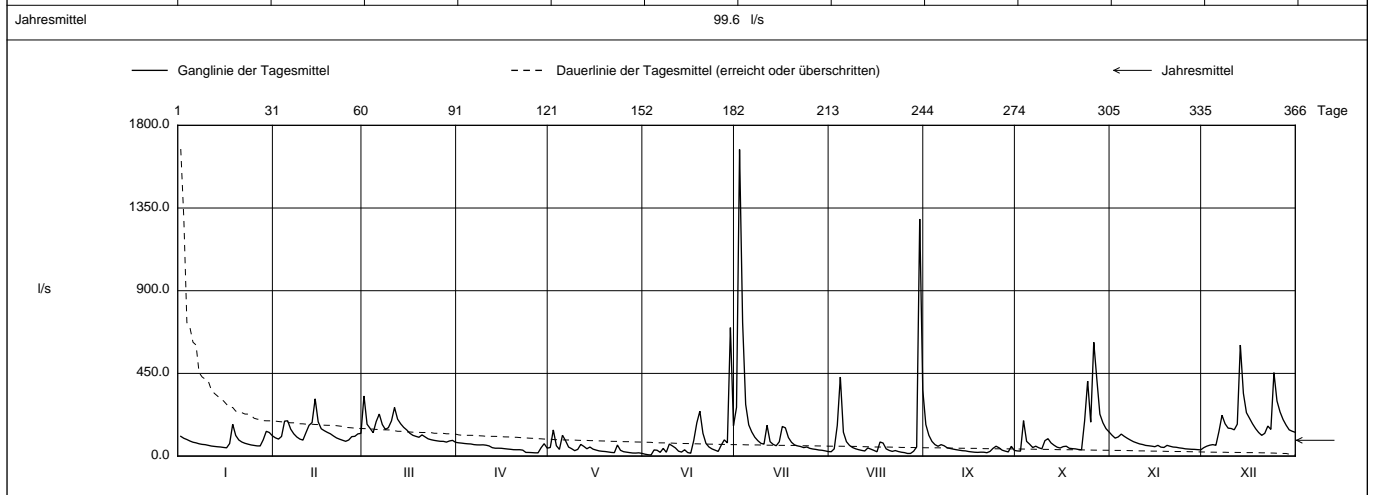
Stations Höhe 453.0 müM

Fläche 9.6 km2

Mittlere Höhe 534.0 müM

Vergletscherung - %

2020		Jan	Feb	Mar	Apr	Mai	Jun	Jul	Aug	Sep	Okt	Nov	Dez		
Tagesmittel	1	107	99.3	327 +	72.3 +	46.8	10.4	265	23.7	172 +	28.0	113	45.6 -	1	
	2	96.8	92.5	174	70.5	142 +	7.35	1670 +	39.5	113	27.0 -	97.7	53.8	2	
	3	90.1	107	151	68.4	56.5	5.69 -	727	167	80.0	193	104	59.3	3	
	4	82.0	190	127	66.8	36.5	33.5	282	430	62.3	80.1	120	62.4	4	
	5	75.6	192	188	65.9	114	31.7	170	130	53.4	64.6	107	58.7	5	
Tagesmittel	6	72.0	147	229	62.5	84.2	20.1	131	78.5	62.2	46.6	96.6	135	6	
	7	66.9	121	172	61.0	49.2	41.9	102	58.2	56.1	53.8	87.2	222	7	
	8	63.7	104	145	60.7	40.3	20.8	83.7	46.6	45.0	45.2	78.4	176	8	
	9	62.1	92.6	155	61.2	29.6	65.6	69.4	39.6	41.2	39.7	72.4	152	9	
	10	58.4	86.9	192	59.3	36.5	55.5	64.9	34.8	37.8	84.0	66.4	150	10	
	Tagesmittel	11	54.7	128	265	55.1	63.7	44.3	168	30.9	34.5	94.8	63.1	143	11
		12	52.7	167	201	45.9	52.6	26.8	78.4	27.7	31.9	71.8	58.1	174	12
		13	50.8	183	176	42.8	39.9	21.8	63.7	44.4	29.3	58.9	56.2	604	13
		14	49.5	312 +	156	42.9	49.2	34.3	56.4	37.7	28.3	48.5	54.0	341	14
		15	47.0	186	142	42.4	37.8	19.4	77.8	30.9	24.8	44.0	51.1	236	15
Tagesmittel		16	45.0 -	149	124	40.4	32.8	15.5	161	23.4	22.7	51.7	58.4	206	16
		17	68.2	138	113	38.4	28.4	85.4	154	76.7	20.9	53.7	48.6	176	17
		18	173 +	129	107	36.9	26.1	181	101	71.0	20.2	42.6	47.0	149	18
		19	112	121	102	34.8	24.8	244	75.2	39.4	21.4	40.5	58.4	128	19
		20	87.6	109	115	34.6	22.3	124	61.0	31.0	21.0	39.1	53.5	113	20
Tagesmittel	21	76.4	98.9	104	34.7	19.9	68.8	55.5	25.6	18.2 -	35.8	49.2	124	21	
	22	69.7	92.0	93.9	32.3	18.8	49.0	51.9	30.0	25.2	34.2	48.1	163	22	
	23	65.1	86.1	89.0	20.0	60.3	38.7	46.1	24.8	42.0	192	44.7	145	23	
	24	60.7	80.5 -	85.5	19.7	31.6	32.1	49.5	21.1	53.8	408	42.7	454	24	
	25	58.0	87.5	82.8	18.9	24.0	25.5	42.1	18.9	44.9	185	39.5	300	25	
Tagesmittel	26	55.5	106	80.4	17.6	21.3	59.8	38.5	14.3 -	32.2	620 +	38.4	240	26	
	27	55.2	108	80.1	17.5 -	18.9	88.2	36.2	14.4	27.1	419	37.0	199	27	
	28	88.7	121	76.0	45.3	16.7	71.9	33.0	26.4	22.5	229	36.6	168	28	
	29	135	124	82.3	67.5	16.5	699 +	31.7	49.6	53.3	181	35.1	143	29	
	30	128		85.5	43.3	17.7	165	28.4	1290 +	30.7	150	33.6 -	135	30	
31	110		75.0 -		14.8 -		24.9 -	360		132		129	31		
Monatsmittel		78.0	130	139	46.0	41.1 -	79.6	161	108	44.3	122	63.2	180 +	l/s	
Maximum (Spitze)		257	650	545	194 -	526	1340	5920 +	3850	467	1330	244	830	l/s	
Datum		17.	14.	1.	29.	2.	29.	2.	30.	22.	26.	3.	13.		
Jahresmittel		99.6 l/s													



Periode	1970 - 2020 (51 Jahre)												
Monatsmittel	129	145	135	132	145	174 +	153	130	107 -	114	129	153	l/s
Maximum (Spitze)	2740	3530	2370 -	4480	7210	17400 +	7900	14800	4240	6860	4970	5010	l/s
Jahr	1980	1990	1987	2008	1999	2008	1989	2007	2010	2012	1972	2011	
Minimum (Tagesmittel)	21	23 +	12	17	13	6	0 -	0 -	1	6	6	15	l/s
Jahr	1990	1992	1972	1972	2011	2020	2018	2018	2018	2018	2018	2018	
Periode	Grösstes Jahresmittel 230 (1981)			Periodenmittel 137				Kleinstes Jahresmittel 72 (2003)					l/s

Dauer der Abflüsse (erreicht oder überschritten)														
Periode	Tage	1	3	6	9	18	36	55	73	91	114	137	160	
2020	Tage	1670	727	604	419	265	183	156	135	120	98.9	83.7	71.8	l/s
1970 - 2020	Tage	1630	1030	753	624	431	286	217	176	150	124	105	91	l/s
2020	Tage	62.4	56.2	49.5	44.4	38.7	34.6	30.7	24.8	19.9	17.6	14.4	7.35	l/s
1970 - 2020	Tage	80	70	61	53	46	41	35	30	24	18	12	1	l/s

Reduzierte Messgenauigkeit beim Hochwasser vom 10. Juni 2008 wegen Welleneinfluss der Messbrücke. (Ergebnis der nachträglichen Untersuchung des Hochwassers durch das Ing. Büro Basler & Hofmann) Die Messung ist bei niedrigem Abfluss durch die nicht dichte Bachsohle ungenau.

Darstellung nach BWG Standard