

Abfluss

Haselbach - Mettmnenstetten

ZH 543

Koordinaten 677 150 / 232 170

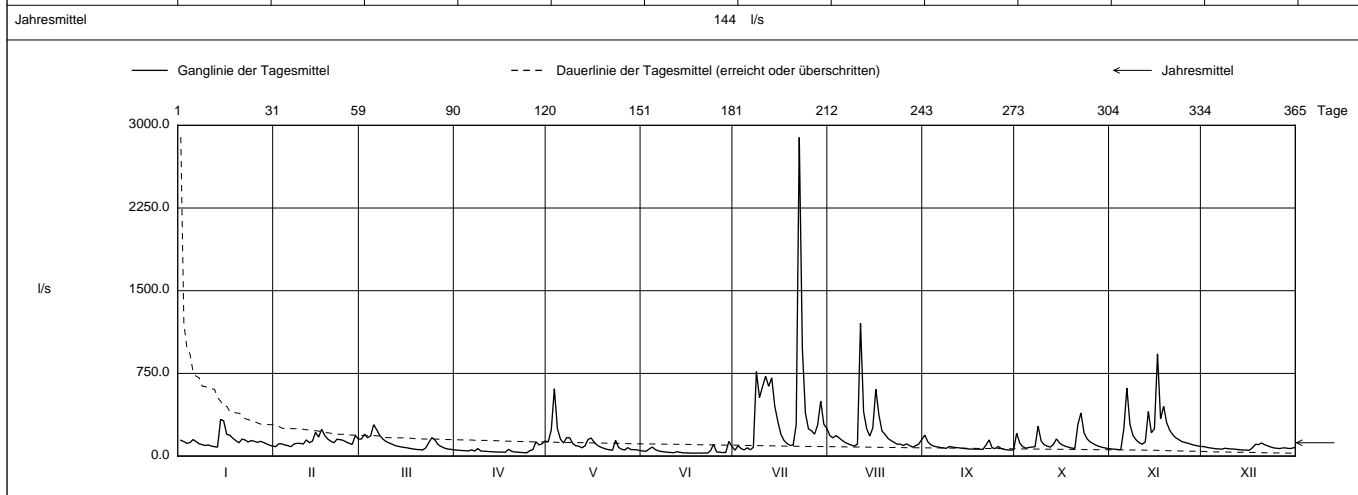
Stations Höhe 453.0 müM

Fläche 9.6 km2

Mittlere Höhe 534.0 müM

Vergletscherung - %

2014		Jan	Feb	März	April	Mai	Juni	Juli	Aug	Sept	Okt	Nov	Dez		
Tagesmittel	1	144	86.0	155	54.9	128	46.3	53.4 -	186	190 +	208	64.8	86.3	1	
	2	131	112	199	52.3	237	44.4	93.4	165	128	118	62.3	80.1	2	
	3	116	110	166	50.3	611 +	64.8	68.7	186	102	85.2	59.3	74.6	3	
	4	123	100	184	48.3	249	81.8	56.0	166	89.6	71.9	58.5 -	71.0	4	
	5	150	94.6	285 +	47.0	154	58.7	75.2	142	83.7	77.7	249	66.6	5	
Tagesmittel	6	131	85.5 -	238	56.7	118	47.2	57.4	124	78.0	82.5	617	65.1	6	
	7	112	110	187	45.4	167	41.5	78.5	110	74.6	84.3	287	62.6	7	
	8	103	116	155	68.4	166	37.5	766	99.2	70.3	270	186	70.9	8	
	9	96.3	115	133	46.3	115	34.9	530	90.7	86.4	137	147	67.6	9	
	10	101	109	120	44.2	93.8	32.7	631	108	82.1	102	122	64.4	10	
	Tagesmittel	11	90.8	147	108	42.6	89.5	30.3	725	1200 +	77.5	90.0	108	63.9	11
		12	84.9	122	95.6	40.1	75.5	39.7	633	404	75.4	82.0	128	60.1	12
		13	81.0 -	136	88.5	38.6	92.4	34.0	709	249	71.3	106	404	57.2	13
		14	332 +	216	82.5	36.7	150	29.9	452	182	69.1	156	211	54.3	14
		15	319	172	78.9	37.1	164	29.1	313	253	65.7	119	248	54.9	15
Tagesmittel		16	197	243 +	74.2	36.1	127	27.6	198	606	63.7	99.5	927 +	53.0 -	16
		17	190	188	68.6	34.7	98.7	26.8	142	374	63.2	88.7	339	76.3	17
		18	162	155	64.4	61.1	83.3	26.0 -	114	228	63.4	79.9	452	107	18
		19	140	135	60.0	44.0	72.2	28.4	96.5	197	61.8	72.6	301	104	19
		20	121	121	58.6	37.4	62.5	26.9	99.7	160	61.3	69.6	234	119 +	20
Tagesmittel	21	155	152	55.3 -	35.4	57.2	28.4	284	140	101	288	193	103	21	
	22	146	149	74.3	33.5	52.9	27.6	2890 +	124	146	391 +	165	92.2	22	
	23	128	143	122	31.0	142	47.4	107	107	75.5	212	148	82.4	23	
	24	141	128	167	29.6 -	78.2	107	389	109	68.3	156	131	74.4	24	
	25	134	115	146	49.2	61.6	37.5	247	96.1	87.2	128	123	70.6	25	
	Tagesmittel	26	125	107	105	58.3	55.3	34.7	229	111	67.6	113	117	68.1	26
		27	134	186	87.1	129	76.7	32.1	199	95.9	60.5	97.9	107	74.6	27
		28	124	154	73.9	101	59.4	32.8	283	81.0 -	56.8	86.9	99.3	73.3	28
		29	111		65.5	112	58.0	133 +	499	94.2	53.9 -	79.3	92.8	68.3	29
		30	99.3		61.7	138 +	56.6	87.5	291	108	56.9	73.2	87.6	71.5	30
31		90.0		57.9		49.4 -		251	151		68.3 -		79.6	31	
Monatsmittel		139	136	117	54.6	123	45.2 -	401 +	208	81.1	126	216	74.7	l/s	
Maximum (Spitze)		695	332	403	300	985	436	5700 +	2960	471	920	1520	165 -	l/s	
Datum		14.	13.	5.	26.	3.	29.	22.	11.	9.	1.	16.	17.		
Jahresmittel		144 l/s													



Periode	1970 - 2014 (45 Jahre)												
Monatsmittel	126	143	137	137	135	177 +	161	138	114 -	119	133	156	l/s
Maximum (Spitze) Jahr	2740 1980	3530 1990	2370 - 1987	4480 2008	7210 1999	17400 + 2008	7900 1989	14800 2007	4240 2010	6860 2012	4970 1972	5010 2011	l/s
Minimum (Tagesmittel) Jahr	21 1990	23 + 1992	12 1972	17 1972	13 2011	12 1989	10 2006	7 2003	6 - 1991	8 1991	9 1991	20 2004	l/s
Periode	Grösstes Jahresmittel 230 (1981)			Periodenmittel 140				Kleinstes Jahresmittel 72 (2003)					l/s

Dauer der Abflüsse (erreicht oder überschritten)													
Tage	1	3	6	9	18	36	55	73	91	114	137	160	
2014	2890	979	725	631	404	249	197	165	148	131	119	108	l/s
1970 - 2014	1680	1030	757	631	442	292	221	179	153	126	107	93	l/s
Tage	182	205	228	251	274	292	310	329	347	356	362	365	
2014	99.2	87.8	79.9	73.2	65.5	60.5	56.0	46.3	34.7	29.9	27.6	26.0	l/s
1970 - 2014	81	72	62	54	47	42	37	32	25	21	14	7	l/s

Reduzierte Messgenauigkeit beim Hochwasser vom 10. Juni 2008 wegen Welleneinfluss der Messbrücke. (Ergebnis der nachträglichen Untersuchung des Hochwassers durch das Ing. Büro Basler & Hofmann)

Darstellung nach LHG Standard