

Abfluss

Haselbach - Mettmnenstetten

ZH 543

Koordinaten 677 150 / 232 170

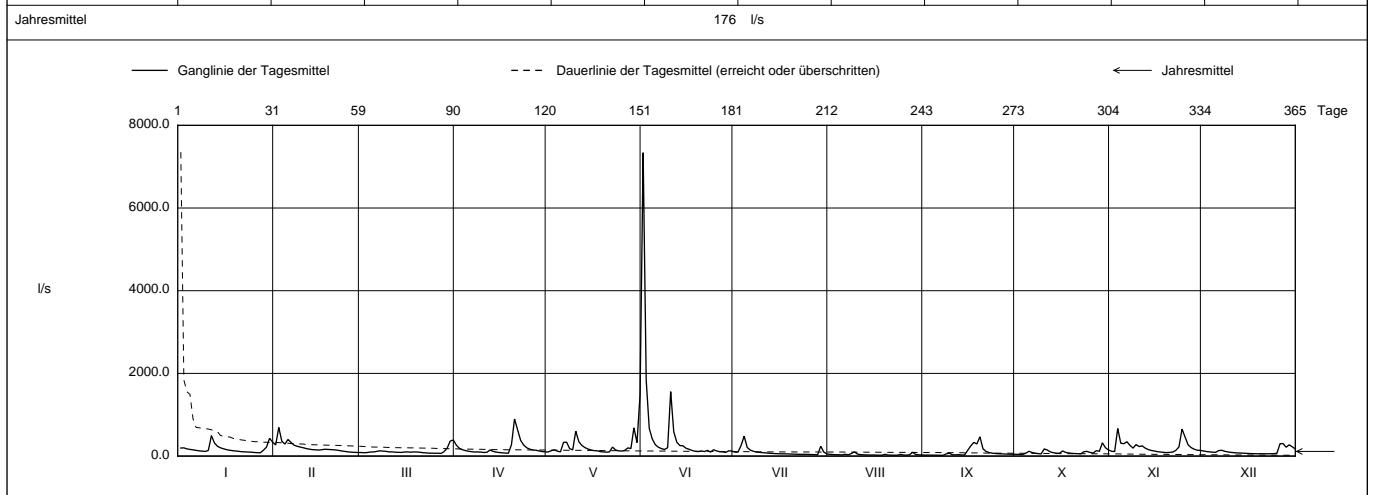
Stations Höhe 453.0 müM

Fläche 9.6 km2

Mittlere Höhe 534.0 müM

Vergletscherung - %

2013	Jan	Feb	März	April	Mai	Juni	Juli	Aug	Sept	Okt	Nov	Dez	
1	195	270	84.9	264	99.7	7340 +	95.2	42.3	25.2	42.9	118	124	1
2	199	692 +	81.2	188	132	1840	95.9	37.0	24.3	40.3	108	111	2
3	174	359	87.2	153	152	671	259	33.5	23.2	38.7 -	667 +	103	3
4	162	291	99.2	132	119	411	482	32.4	22.3	69.6	312	94.6	4
5	150	401	99.8	116	102	275	207	28.8	21.2	116	299	90.2	5
<b>Tagesmittel</b>													
6	139	331	114	106	331	213	145	44.0	20.3	88.4	348	134	6
7	127	263	127	97.9	337	180	117	31.7	19.4 -	69.4	259	140	7
8	119	238	121	99.8	181	159	98.2	60.5	53.7	59.2	192	115	8
9	112	218	115	97.7	150	203	89.9	101 +	69.1	53.8	279	100.0	9
10	137	201	101	86.5	603	1560	83.8	48.8	32.2	173	231	89.9	10
11	496 +	182	102	93.2	348	587	76.9	35.7	29.4	147	247	82.6	11
12	316	167	94.9	148	257	335	69.9	30.7	35.5	101	192	77.4	12
13	236	156	90.8	113	205	254	64.5	27.4	27.1	81.1	158	72.7	13
14	198	152	88.2	97.0	171	249	60.6	26.6	26.8	70.0	135	70.7	14
15	176	146	97.8	86.0	147	191	57.6	26.0	140	67.7	123	66.0	15
<i>l/s</i>													
16	155	153	101	78.7	131	165	54.7	24.6	245	124	107	62.6	16
17	141	165	94.5	72.4	128	135	55.2	22.8	332	88.9	97.8	59.1	17
18	130	162	99.8	68.7 -	108	117	52.9	21.3	293	75.6	90.5	57.2	18
19	123	157	99.9	278	101	108	49.7	44.2	466 +	66.2	84.7 -	56.4	19
20	114	153	92.9	898 +	94.7 -	124	47.8	24.6	176	61.0	89.7	57.2	20
21	105	144	83.4	636	102	110	45.0	23.4	112	57.7	97.2	55.8 -	21
22	101	132	77.0	380	218	137	42.6	21.8	85.8	55.2	139	56.0	22
23	97.8	119	72.4	264	148	97.5	41.2	21.2 -	71.2	108	221	57.7	23
<b>+ Maximum</b>	93.4	109	70.1	200	126	153	42.6	41.6	63.2	113	653	57.9	24
25	87.2	99.4	67.5	167	122	125	41.0	26.1	56.0	86.9	462	67.4	25
<b>- Minimum</b>													
26	82.9	92.6	70.0	147	138	106	37.6	23.1	53.2	74.2	271	299	26
27	79.8 -	88.9	64.0 -	142	198	102	34.9	31.3	50.9	131	204	302 +	27
28	143	87.2 -	109	124	182	89.8 -	33.3 -	92.4	47.6	115	167	214	28
29	218		193	111	684	129	238	39.3	45.1	322 +	141	273	29
30	431		364	101	326	122	98.2	30.3	44.7	201	138	225	30
31	336		389 +		1490 +		51.8	26.5		147		173	31
<b>Monatsmittel</b>	173	205	115	185	246	543 +	95.8	36.2 -	90.4	98.2	221	114	<i>l/s</i>
<b>Maximum (Spitze)</b>	825	1100	607	1110	5570	8900 +	1270	399 -	1080	540	1050	521	<i>l/s</i>
<b>Datum</b>	11.	2.	30.	20.	31.	1.	29.	6.	18.	29.	3.	26.	
<b>Jahresmittel</b>	176 <i>l/s</i>												



Periode	1970 - 2013 (44 Jahre)												
<b>Monatsmittel</b>	126	143	137	138	135	180 +	156	137	114 -	119	131	158	<i>l/s</i>
<b>Maximum (Spitze)</b>	2740	3530	2370 -	4480	7210	17400 +	7900	14800	4240	6860	4970	5010	<i>l/s</i>
<b>Jahr</b>	1980	1990	1987	2008	1999	2008	1989	2007	2010	2012	1972	2011	
<b>Minimum (Tagesmittel)</b>	21	23 +	12	17	13	12	10	7	6 -	8	9	20	<i>l/s</i>
<b>Jahr</b>	1990	1992	1972	1972	2011	1989	2006	2003	1991	1991	1991	2004	
<b>Periode</b>	Grösstes Jahresmittel 230 (1981)			Periodenmittel 140				Kleinstes Jahresmittel 72 (2003)					<i>l/s</i>

Dauer der Abflüsse (erreicht oder überschritten)													
Tage	1	3	6	9	18	36	55	73	91	114	137	160	
2013	7340	1560	692	667	431	312	249	201	174	150	135	119	<i>l/s</i>
1970 - 2013	1680	1030	759	631	443	293	221	180	153	125	106	92	<i>l/s</i>
<b>Tage</b>	182	205	228	251	274	292	310	329	347	356	362	365	
2013	108	99.8	92.9	83.8	69.4	57.7	49.7	37.6	26.6	23.2	21.2	19.4	<i>l/s</i>
1970 - 2013	81	71	62	54	47	42	37	32	25	20	14	7	<i>l/s</i>

Reduzierte Messgenauigkeit beim Hochwasser vom 10. Juni 2008 wegen Welleneinfluss der Messbrücke. (Ergebnis der nachträglichen Untersuchung des Hochwassers durch das Ing. Büro Basler & Hofmann)

Darstellung nach LHG Standard