

Abfluss

Haselbach - Mettmensstetten

ZH 543

Koordinaten 677 150 / 232 170

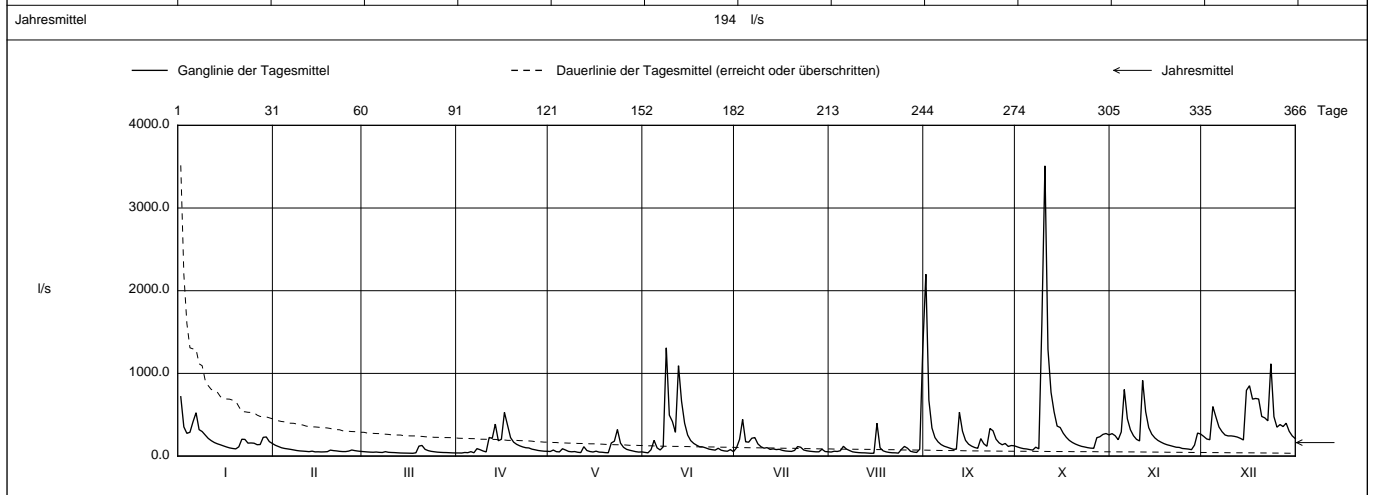
Stations Höhe 453.0 müM

Fläche 9.6 km2

Mittlere Höhe 534.0 müM

Vergleischerung - %

2012	Jan	Feb	März	April	Mai	Juni	Juli	Aug	Sept	Okt	Nov	Dez		
1	718 +	130 +	53.7	37.6	55.6	44.4	100.0	49.0	2200 +	111	272	238	1	
2	353	116	50.2	37.0 -	73.1	39.2 -	202	58.8	676	98.8	247	207	2	
3	275	101	48.1	43.6	53.6	77.1	444 +	55.8	340	89.8	198	198	3	
4	288	92.4	46.6	41.2	50.7	190	172	64.8	223	86.1	292	599	4	
5	414	86.8	49.1	53.5	88.9	99.5	168	119	172	78.8	805	474	5	
<b>Tagesmittel</b>														
6	524	81.1	45.3	40.2	73.7	73.7	216	84.8	139	72.7 -	451	353	6	
7	320	74.3	43.6	90.2	56.3	112	224	67.5	120	108	318	295	7	
8	297	67.1	53.7	77.4	51.9	1310 +	148	51.7	107	87.3	247	255	8	
9	255	62.7	45.9	61.5	54.8	496	113	45.7	94.5	1600	202	244	9	
10	213	60.0	43.4	50.5	46.2	418	95.9	42.1	82.6 -	3510 +	183	244	10	
11	186	57.0	42.3	225	42.2	288	102	39.8	83.3	1290	915 +	239	11	
12	164	53.4	39.6	214	114	1090	80.9	38.9	530	771	537	230	12	
13	148	59.7	37.4	387	67.4	664	87.2	36.3	301	536	343	215	13	
14	136	50.9	36.4	186	55.1	398	78.6	33.8 -	190	363	265	194	14	
15	123	52.0	35.9	203	49.4	255	82.3	34.4	144	346	220	796	15	
<i>l/s</i>														
16	110	50.1 -	34.7	528 +	59.2	187	69.4	396	120	277	190	851	16	
17	99.0	51.1	34.0 -	376	48.1	153	61.8	101	104	227	169	688	17	
18	91.9	53.6	39.6	224	46.6	130	58.6	63.7	93.9	190	151	697	18	
19	87.0 -	72.2	121	169	42.0	111	56.4	51.0	211	164	137	690	19	
20	112	66.0	129 +	142	39.6 -	110	68.3	43.8	148	145	127	479	20	
21	204	62.5	81.6	124	158	98.2	115	40.1	119	130	117	463	21	
22	202	57.3	66.3	111	181	84.2	108	39.5	334	118	107	426	22	
23	157	54.5	57.5	101	321 +	77.5	74.0	35.8	306	110	105	1120 +	23	
<b>+ Maximum</b>	24	159	54.5	52.4	98.2	157	72.0	64.1	81.3	204	102	92.2	477	24
	25	156	60.4	47.8	83.9	106	94.4	58.8	117	160	96.0	88.8	349	25
<b>- Minimum</b>														
26	138	73.5	45.2	76.3	81.6	70.9	54.7	95.2	137	94.3	84.8	382	26	
27	140	66.0	43.2	68.2	70.9	62.7	51.5 -	58.0	153	223	77.7 -	357	27	
28	227	60.8	42.4	63.3	62.2	58.7	51.5	48.7	116	234	133	398	28	
29	231	56.4	40.5	58.9	53.7	78.4	82.8	43.9	128	262	279	300	29	
30	175		38.6	58.1	48.3	53.5	55.2	83.3	124	273	266	244	30	
31	152		37.7		50.7		51.8	1300 +		257		211	31	
<b>Monatsmittel</b>	221	68.4	51.1 -	134	79.3	233	110	110	262	389	254	416 +	<i>l/s</i>	
<b>Maximum (Spitze)</b>	1730	140 -	254	665	1980	2280	1530	3740	3270	6860 +	2270	2210	<i>l/s</i>	
<b>Datum</b>	1.	1.	19.	16.	21.	8.	3.	31.	1.	10.	11.	23.		
<b>Jahresmittel</b>	194 <i>l/s</i>													



Periode	1970 - 2012 (43 Jahre)												
Monatsmittel	125	142	138	137	133	172 +	157	139	115 -	120	129	159	<i>l/s</i>
Maximum (Spitze)	2740	3530	2370 -	4480	7210	17400 +	7900	14800	4240	6860	4970	5010	<i>l/s</i>
Jahr	1980	1990	1987	2008	1999	2008	1989	2007	2010	2012	1972	2011	
Minimum (Tagesmittel)	21	23 +	12	17	13	12	10	7	6 -	8	9	20	<i>l/s</i>
Jahr	1990	1992	1972	1972	2011	1989	2006	2003	1991	1991	1991	2004	
Periode	Grösstes Jahresmittel 230 (1981)			Periodenmittel 139				Kleinstes Jahresmittel 72 (2003)					<i>l/s</i>

Dauer der Abflüsse (erreicht oder überschritten)													
Tage	1	3	6	9	18	36	55	73	91	114	137	160	
2012	3510	1600	1290	915	676	398	301	255	220	186	148	119	<i>l/s</i>
1970 - 2012	1650	1030	759	630	443	293	221	179	152	125	105	91	<i>l/s</i>
Tage	182	205	228	251	274	292	310	329	347	356	362	365	
2012	106	91.9	80.9	67.5	58.8	54.5	50.9	45.3	39.8	37.6	35.8	34.0	<i>l/s</i>
1970 - 2012	80	70	61	54	47	42	37	31	25	20	14	7	<i>l/s</i>

Reduzierte Messgenauigkeit beim Hochwasser vom 10. Juni 2008 wegen Welleneinfluss der Messbrücke. (Ergebnis der nachträglichen Untersuchung des Hochwassers durch das Ing. Büro Basler & Hofmann)

Darstellung nach LHG Standard