

Abfluss

Jona - Pilgersteg, Dürnten

ZH 540

Koordinaten 2 709 695 / 1 236 575

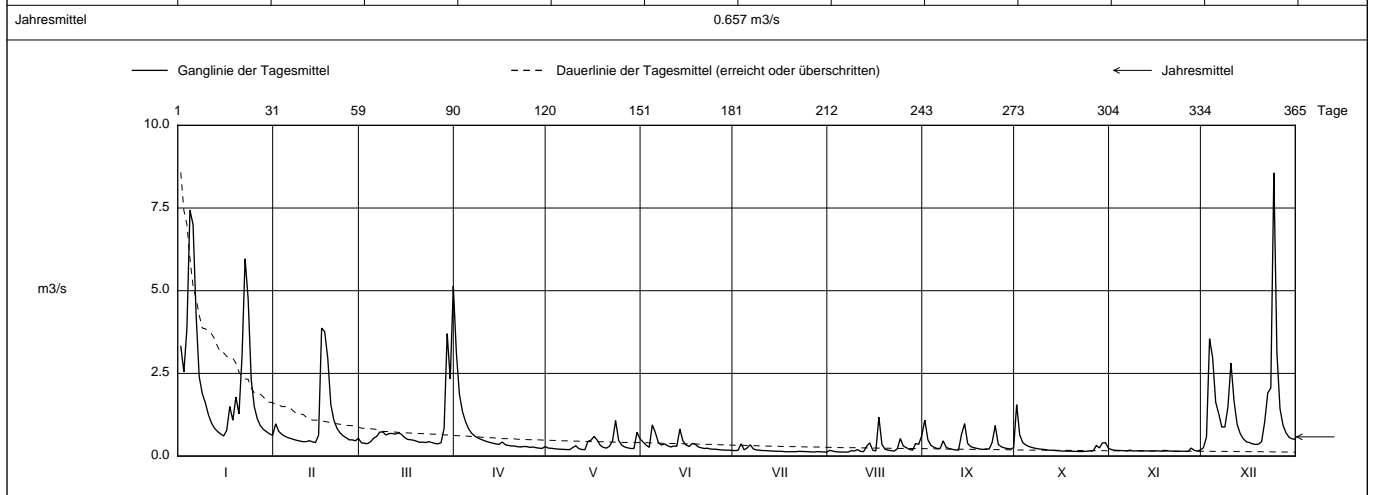
Stations Höhe 560.0 müM

Fläche 24.1 km2

Mittlere Höhe - müM

Vergletscherung - %

2018		Jan	Feb	März	April	Mai	Juni	Juli	Aug	Sept	Okt	Nov	Dez	
1		3.32	0.977	0.402	3.13 +	0.242	0.424	0.167	0.174	1.09 +	1.55 +	0.195	0.253 -	1
2		2.54	0.746	0.386	1.87	0.236	0.328	0.173	0.151	0.495	0.639	0.176	0.585	2
3		3.85	0.658	0.376	1.34	0.223	0.266	0.372 +	0.129	0.323	0.410	0.172	3.55	3
4		7.43 +	0.598	0.435	1.04	0.214	0.945 +	0.189	0.124	0.267	0.334	0.166	2.97	4
5		7.00	0.557	0.543	0.825	0.206	0.709	0.248	0.121	0.231	0.291	0.163	1.63	5
<b>Tagesmittel</b>														
6		4.27	0.529	0.597	0.691	0.204	0.402	0.341	0.120 -	0.230	0.259	0.159	1.28	6
7		2.41	0.499	0.727	0.605	0.197	0.335	0.215	0.122	0.461	0.238	0.181	0.881	7
8		1.89	0.473	0.728	0.552	0.195 -	0.368	0.185	0.164	0.263	0.220	0.155	0.880	8
9		1.62	0.453	0.639	0.509	0.257	0.313	0.180	0.155	0.225	0.207	0.157	1.50	9
10		1.26	0.435	0.681	0.471	0.313	0.275	0.167	0.194	0.203	0.202	0.160	2.81	10
11		1.00	0.438	0.685	0.439	0.225	0.303	0.166	0.143	0.188	0.184	0.157	1.66	11
12		0.843	0.466	0.663	0.411	0.198	0.298	0.159	0.134	0.179 -	0.177	0.158	0.962	12
13		0.744	0.430	0.701	0.389	0.195 -	0.818	0.154	0.300	0.663	0.174	0.154	0.681	13
14		0.671	0.407 -	0.662	0.366	0.448	0.453	0.148	0.398	0.981	0.164	0.157	0.526	14
15		0.609 -	0.634	0.572	0.356	0.482	0.338	0.135	0.179	0.379	0.160	0.156	0.433	15
<b>m3/s</b>														
16		0.780	3.87 +	0.507	0.426	0.595	0.291	0.145	0.155	0.287	0.150	0.158	0.409	16
17		1.50	3.76	0.494	0.343	0.485	0.381	0.136	1.17 +	0.255	0.149	0.148	0.369	17
18		1.08	2.96	0.480	0.321	0.327	0.362	0.131	0.350	0.233	0.148	0.169	0.353	18
19		1.79	1.56	0.450	0.307	0.264	0.278	0.133	0.208	0.212	0.145	0.168	0.360	19
20		1.28	1.09	0.416	0.303	0.241	0.249	0.132	0.180	0.200	0.142	0.150	0.439	20
21		3.02	0.841	0.422	0.284	0.298	0.231	0.134	0.164	0.218	0.142	0.151	1.03	21
22		5.97	0.705	0.410	0.275	0.455	0.238	0.144	0.152	0.212	0.136 -	0.143	1.91	22
23		4.76	0.614	0.435	0.290	1.07 +	0.212	0.139	0.222	0.415	0.140	0.143	2.06	23
<b>+ Maximum</b>														
24		2.32	0.555	0.410	0.286	0.476	0.209	0.136	0.528	0.923	0.149	0.148	8.56 +	24
25		1.49	0.491	0.382	0.264	0.328	0.203	0.132	0.302	0.350	0.153	0.144	3.12	25
<b>- Minimum</b>														
26		1.12	0.491	0.369 -	0.274	0.275	0.191	0.126	0.254	0.280	0.157	0.140 -	1.43	26
27		0.919	0.461	0.406	0.254	0.248	0.185	0.124	0.199	0.247	0.320	0.242 +	0.930	27
28		0.806	0.536	0.840	0.240	0.229	0.179	0.136	0.178	0.229	0.248	0.173	0.697	28
29		0.736		3.70	0.232 -	0.228	0.180	0.129	0.381	0.214	0.393	0.151	0.567	29
30		0.669		2.33	0.286	0.718	0.172 -	0.123	0.356	0.255	0.407	0.183	0.520	30
31		0.629		5.14 +		0.521		0.122 -	0.617		0.234		0.506	31
<b>Monatsmittel</b>		2.20 +	0.937	0.838	0.579	0.342	0.338	0.166	0.259	0.357	0.272	0.163 -	1.42	m3/s
<b>Maximum (Spitze) Datum</b>		13.8 + 4.	6.97 17.	7.47 30.	4.17 1.	7.80 30.	7.80 4.	3.57 3.	12.0 17.	6.68 13.	3.41 1.	0.310 - 16.	13.5 24.	m3/s
<b>Jahresmittel</b>		0.657 m3/s												



Periode		1970 - 2018											(49 Jahre)	
Monatsmittel		0.848	0.910	1.15 +	1.11	0.987	1.11	0.941	0.813	0.830	0.700 -	0.833	0.948	m3/s
Maximum (Spitze) Jahr		18.9 2017	31.0 1990	19.0 1981	22.8 2008	27.8 1999	52.7 + 2003	50.0 1977	30.3 2007	36.2 2000	16.9 - 1990	21.0 2000	29.3 1991	m3/s
Minimum (Tagesmittel) Jahr		0.065 1973	0.096 1973	0.052 1972	0.167 + 1974	0.083 1971	0.070 1976	0.034 - 1976	0.101 2003	0.079 1971	0.104 2009	0.109 2005	0.082 1972	m3/s
Periode		Grösstes Jahresmittel 1.30 (1970)			Periodenmittel 0.931				Kleinstes Jahresmittel 0.593 (1971)				m3/s	

Dauer der Abflüsse (erreicht oder überschritten)														
Tage		1	3	6	9	18	36	55	73	91	114	137	160	
2018		8.56	7.00	4.76	3.85	2.96	1.49	0.930	0.709	0.617	0.499	0.435	0.382	m3/s
1970 - 2018		9.02	6.60	5.14	4.33	3.00	2.02	1.51	1.23	1.02	0.840	0.714	0.620	m3/s
Tage		182	205	228	251	274	292	310	329	347	356	362	365	
2018		0.328	0.278	0.242	0.214	0.185	0.172	0.157	0.148	0.136	0.129	0.122	0.120	m3/s
1970 - 2018		0.544	0.479	0.425	0.375	0.329	0.295	0.262	0.227	0.187	0.157	0.129	0.083	m3/s

Darstellung nach LHG Standard

Ungleichförmiger Tagesabfluss infolge Wasserkraftnutzung.  
Ab 18.9.2008 neue Messschwelle (erhöhte Messgenauigkeit).