

Abfluss

Jona - Pilgersteg, Dürnten

ZH 540

Koordinaten 709 695 / 236 575

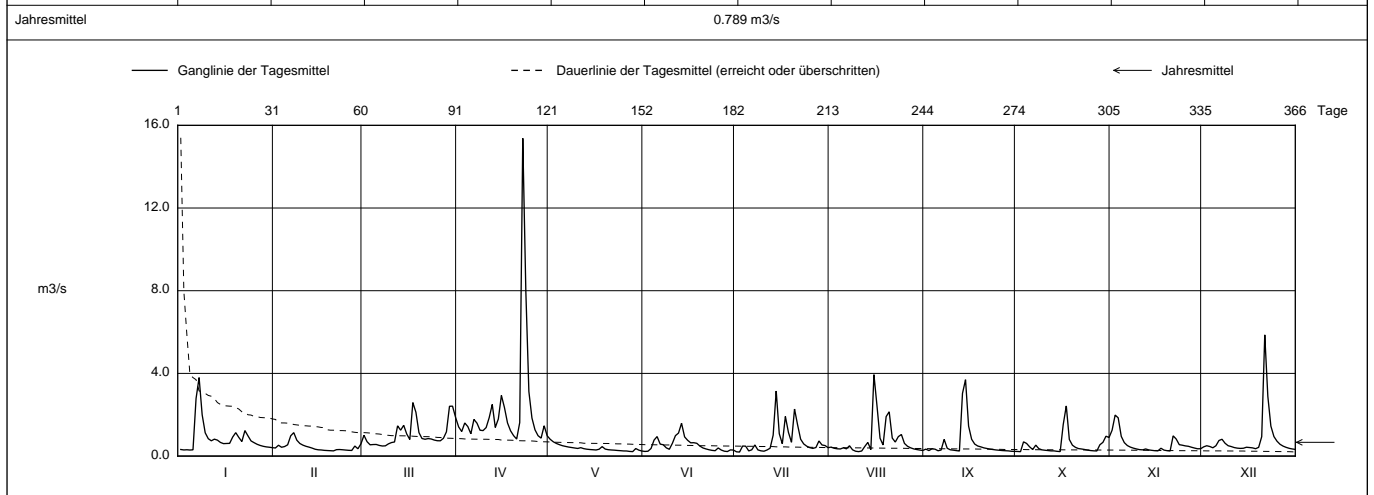
Stations Höhe 560.0 müM

Fläche 24.1 km2

Mittlere Höhe - müM

Vergletscherung - %

2008		Jan	Feb	März	April	Mai	Juni	Juli	Aug	Sept	Okt	Nov	Dez	
1		0.319	0.392	1.01	1.41	0.809 +	0.225	0.206	0.435	0.337	0.224	1.25	0.448	1
2		0.297	0.525	0.697	1.19	0.692	0.235	0.195 -	0.378	0.267	0.213 -	1.98 +	0.501	2
3		0.306	0.427	0.546	1.60	0.611	0.368	0.487	0.352	0.350	0.689	1.85	0.463	3
4		0.293 -	0.462	0.559	1.43	0.552	0.775	0.480	0.345	0.336	0.611	0.953	0.403	4
5		0.303	0.544	0.563	1.08	0.502	0.943	0.250	0.401	0.258	0.447	0.652	0.500	5
<b>Tagesmittel</b>														
6		2.78	0.982	0.516	1.77	0.468	0.580	0.304	0.351	0.292	0.318	0.509	0.753	6
7		3.80 +	1.13 +	0.488 -	1.59	0.437	0.549	0.538	0.501	0.808	0.530	0.433	0.814	7
8		2.00	0.769	0.496	1.25	0.414	0.399	0.299	0.304	0.379	0.360	0.383	0.621	8
9		1.13	0.609	0.591	1.23	0.391	0.328	0.254	0.235	0.304	0.302	0.345	0.502	9
10		0.841	0.529	0.654	1.38	0.369	0.620	0.236	0.216 -	0.287	0.282	0.312	0.462	10
11		0.739	0.473	0.683	1.86	0.408	0.988	0.296	0.247	0.264	0.268	0.302	0.413	11
12		0.819	0.434	1.46	2.50	0.359	1.11	0.381	0.463	0.245	0.252	0.344	0.384	12
13		0.772	0.387	1.25	1.39	0.333	1.59 +	1.01	0.661	3.03	0.251	0.300	0.372	13
14		0.660	0.332	1.49	1.80	0.318	0.929	3.15 +	0.314	3.70 +	0.230	0.279	0.380	14
15		0.602	0.305	1.07	2.93	0.307	0.763	1.08	3.94 +	1.45	0.218	0.261	0.428	15
<b>m3/s</b>														
16		0.610	0.295	0.803	2.35	0.295	0.643	0.598	2.44	0.814	1.53	0.251	0.414	16
17		0.616	0.277	2.59 +	1.60	0.331	0.648	1.92	0.863	0.582	2.43 +	0.379	0.397	17
18		0.922	0.269	2.12	1.22	0.459	0.618	1.15	0.538	0.488	0.804	0.289	0.358	18
19		1.13	0.261	1.14	0.989	0.339	0.485	0.668	1.91	0.446	0.528	0.262	0.423	19
20		0.903	0.252 -	0.850	0.823 -	0.309	0.394	2.28	2.14	0.397	0.423	0.246 -	0.939	20
21		0.703	0.311	0.814	1.62	0.296	0.346	1.51	0.871	0.368	0.363	0.979	5.87 +	21
22		1.23	0.317	0.847	15.4 +	0.287	0.306	0.817	0.680	0.338	0.343	0.825	2.89	22
23		0.980	0.306	0.829	7.98	0.272	0.276	0.588	0.942	0.317	0.319	0.552	1.45	23
<b>+ Maximum</b>														
24		0.734	0.291	0.775	3.13	0.262	0.261	0.479	1.04	0.297	0.288	0.527	0.944	24
25		0.649	0.279	0.743	1.84	0.249	0.394	0.408	0.614	0.283	0.267	0.493	0.721	25
<b>- Minimum</b>														
26		0.570	0.272	0.740	1.27	0.247	0.293	0.372	0.475	0.269	0.254	0.474	0.570	26
27		0.515	0.486	0.858	0.987	0.226	0.238	0.414	0.401	0.259	0.248	0.429	0.482	27
28		0.473	0.354	1.17	0.869	0.215 -	0.219 -	0.731	0.348	0.251	0.547	0.389	0.422	28
29		0.445	0.591	2.41	1.47	0.367	0.299	0.538	0.317	0.233	0.666	0.353	0.375	29
30		0.428	2.42	0.979	0.288	0.291	0.291	0.510	0.291	0.227 -	0.961	0.356	0.344	30
31		0.406		1.87		0.245		0.406	0.272		0.900		0.324 -	31
<b>Monatsmittel</b>		0.870	0.444	1.07	2.23 +	0.376 -	0.537	0.727	0.751	0.596	0.518	0.565	0.786	m3/s
<b>Maximum (Spitze)</b>		7.53	2.24 -	6.07	22.8 +	6.26	4.91	6.67	11.3	10.5	6.97	3.22	8.72	m3/s
<b>Datum</b>		7.	6.	17.	22.	29.	25.	14.	15.	13.	16.	21.	21.	
<b>Jahresmittel</b>		0.789 m3/s												



Periode		1970 - 2008											(39 Jahre)	
Monatsmittel		0.784	0.913	1.16	1.20 +	0.960	1.05	0.896	0.810	0.835	0.712 -	0.849	0.911	m3/s
Maximum (Spitze)	Jahr	14.6 -	31.0	19.0	22.8	27.8	52.7 +	50.0	30.3	36.2	16.9	21.0	29.3	m3/s
		1982	1990	1981	2008	1999	2003	1977	2007	2000	1990	2000	1991	
Minimum (Tagesmittel)	Jahr	0.065	0.096	0.052	0.167 +	0.083	0.070	0.034 -	0.101	0.079	0.126	0.109	0.082	m3/s
		1973	1973	1972	1974	1971	1976	1976	2003	1971	1972	2005	1972	
Periode		Grösstes Jahresmittel 1.30 (1970)			Periodenmittel 0.923			Kleinstes Jahresmittel 0.593 (1971)					m3/s	

Dauer der Abflüsse (erreicht oder überschritten)														
Tage		1	3	6	9	18	36	55	73	91	114	137	160	
2008		15.4	5.87	3.70	3.03	2.41	1.59	1.22	0.982	0.850	0.739	0.614	0.538	m3/s
1970 - 2008		9.02	6.43	4.97	4.18	2.95	1.99	1.50	1.23	1.02	0.839	0.713	0.618	m3/s
Tage		182	205	228	251	274	292	310	329	347	356	362	365	
2008		0.485	0.428	0.391	0.353	0.318	0.302	0.288	0.262	0.246	0.227	0.216	0.206	m3/s
1970 - 2008		0.542	0.478	0.424	0.375	0.328	0.295	0.263	0.230	0.191	0.161	0.131	0.081	m3/s

Darstellung nach LHG Standard

Ungleichförmiger Tagesabfluss infolge Wasserkraftnutzung.  
Ab 18.9.2008 neue Messschwelle (erhöhte Messgenauigkeit).