

Abfluss

Aabach - Mönchaltorf

ZH 527

Koordinaten 2 696 925 / 1 240 800

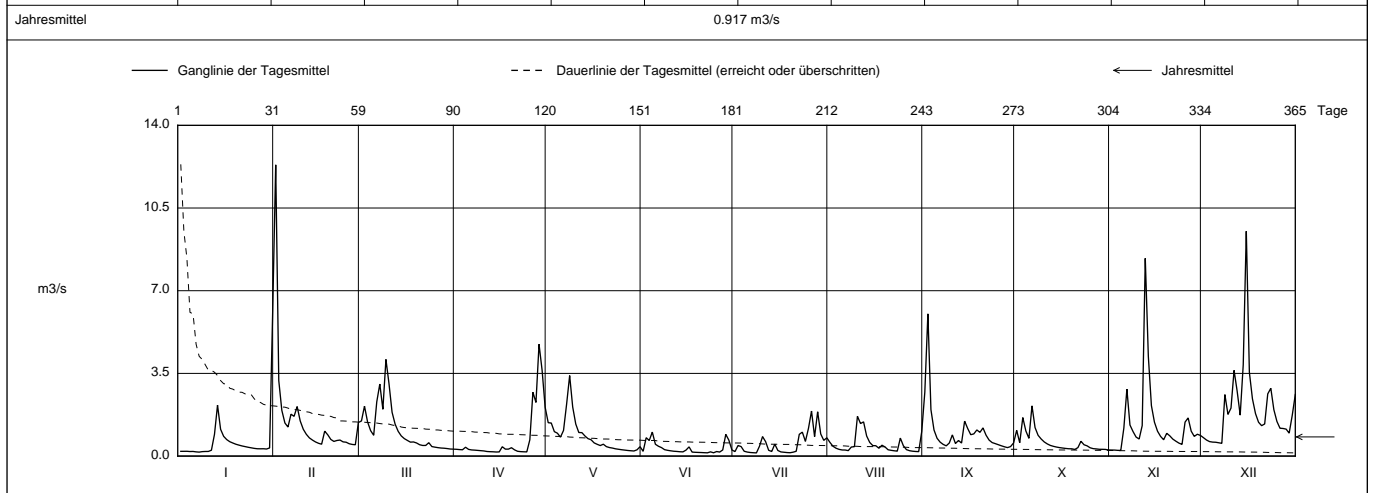
Stations Höhe 440.0 mÜM

Fläche 46 km2

Mittlere Höhe - mÜM

Vergletscherung - %

2017		Jan	Feb	März	April	Mai	Juni	Juli	Aug	Sept	Okt	Nov	Dez	
Tagesmittel	1	0.201	12.3 +	1.49	0.288	1.41	0.202	0.191	0.581	2.71	1.09	0.256	0.780	1
	2	0.202	3.20	2.12	0.275	1.40	0.778	0.448	0.417	6.02 +	0.565	0.254	0.680	2
	3	0.203	1.93	1.45	0.268	1.04	0.660	0.403	0.333	1.97	1.63	0.243	0.613	3
	4	0.193	1.40	1.08	0.375	0.969	1.02 +	0.205	0.285	1.11	1.07	0.240 -	0.592	4
	5	0.197	1.23	0.881	0.283	0.800	0.501	0.170	0.259	0.754	0.752	1.19	0.586	5
Tagesmittel	6	0.178	1.77	2.30	0.260	1.09	0.417	0.151	0.256	0.590	2.13 +	2.83	0.563	6
	7	0.168 -	1.68	3.05	0.252	2.19	0.359	0.142	0.232	0.495	1.21	1.32	0.540 -	7
	8	0.189	2.10	1.98	0.240	3.41 +	0.272	0.134 -	0.384	0.434	0.879	1.04	2.60	8
	9	0.195	1.49	4.09 +	0.229	2.08	0.244	0.418	0.399	0.554	0.723	0.805	1.77	9
	10	0.197	1.14	3.06	0.218	1.36	0.224	0.825	1.68 +	0.897	0.599	0.723	2.03	10
m3/s	11	0.248	0.922	1.86	0.194	0.997	0.205	0.611	1.38	0.533	0.515	1.29	3.63	11
	12	0.922	0.770	1.35	0.186	0.992	0.196	0.246	1.45	0.661	0.452	8.37 +	2.76	12
	13	2.16	0.677	1.05	0.182	0.850	0.184	0.194	0.850	0.552	0.413	4.22	1.73	13
	14	1.14	0.598	0.855	0.173 -	0.738	0.178	0.506	0.579	1.48	0.383	2.14	3.87	14
	15	0.835	0.541	0.739	0.176	0.691	0.253	0.237	0.445	1.17	0.359	1.44	9.52 +	15
+ Maximum	16	0.698	0.502	0.663	0.396	0.559	0.389	0.176	0.438	0.905	0.341	1.06	3.55	16
	17	0.609	1.06	0.590	0.295	0.498	0.169	0.163	0.332	0.939	0.324	0.833	2.42	17
	18	0.553	0.901	0.598	0.295	0.446	0.160	0.149	0.461	1.11	0.311	0.691	1.80	18
	19	0.501	0.705	0.555	0.355	0.502	0.155	0.142	0.386	1.00	0.308	0.964	1.43	19
	20	0.464	0.621	0.481	0.264	0.401	0.150	0.166	0.268	1.19	0.281	0.859	1.29	20
- Minimum	21	0.429	0.660	0.449	0.203	0.361	0.143	0.203	0.244	0.884	0.359	0.719	1.36	21
	22	0.402	0.678	0.450	0.189	0.339	0.138 -	0.921	0.225	0.676	0.628	0.630	2.63	22
	23	0.374	0.602	0.568	0.182	0.307	0.179	1.01	0.209	0.571	0.480	0.549	2.87	23
	24	0.350	0.587	0.403	0.177	0.288	0.140	0.623	0.762	0.528	0.433	0.495	1.96	24
	25	0.326	0.523	0.378	0.690	0.269	0.193	1.18	0.437	0.482	0.351	1.44	1.47	25
Monatsmittel		0.632	1.46	1.11	0.735	0.825	0.326 -	0.535	0.498	1.01	0.591	1.33	1.99 +	m3/s
Maximum (Spitze)	20.9	21.1	5.64	6.70	4.60	6.18	13.7	4.35 -	15.1	4.91	20.2	21.2 +	m3/s	
Datum	31.	1.	6.	28.	8.	2.	22.	24.	2.	3.	12.	15.		
Jahresmittel	0.917 m3/s													



Periode	1980 - 2017 (38 Jahre)												
Monatsmittel	1.13	1.10	1.15	0.986	1.06	1.17	0.938	0.865 -	0.978	0.882	1.06	1.27 +	m3/s
Maximum (Spitze)	20.9	21.1	15.8 -	26.5	46.5	33.4	26.6	50.5 +	29.1	20.5	20.2	26.6	m3/s
Jahr	2017	2017	2007	1986	1999	2013	2014	2007	2000	1992	2017	2011	
Minimum (Tagesmittel)	0.163	0.136	0.188 +	0.141	0.146	0.131	0.084	0.077 -	0.088	0.084	0.089	0.167	m3/s
Jahr	1992	1992	1997	2016	2011	1998	1998	1998	2015	2015	2015	2011	
Periode	Grösstes Jahresmittel 1.52 (1981)			Periodenmittel 1.05				Kleinstes Jahresmittel 0.661 (1997)					m3/s

Dauer der Abflüsse (erreicht oder überschritten)		Tage											
Tage	1	3	6	9	18	36	55	73	91	114	137	160	
2017	12.3	8.37	4.73	3.87	2.83	2.03	1.48	1.23	1.06	0.897	0.739	0.621	m3/s
1980 - 2017	10.3	6.95	5.24	4.52	3.32	2.28	1.75	1.41	1.19	0.993	0.842	0.724	m3/s
Tage	182	205	228	251	274	292	310	329	347	356	362	365	
2017	0.554	0.464	0.399	0.339	0.287	0.256	0.226	0.195	0.176	0.155	0.142	0.134	m3/s
1980 - 2017	0.632	0.554	0.487	0.426	0.365	0.318	0.282	0.240	0.189	0.157	0.120	0.085	m3/s

Darstellung nach LHG Standard

Ab 18. Mai 1994 neue Messschwelle (erhöhte Messgenauigkeit).