

Abfluss

Eulach - Wülflingen, Winterthur

ZH 523

Koordinaten 694 120 / 262 820

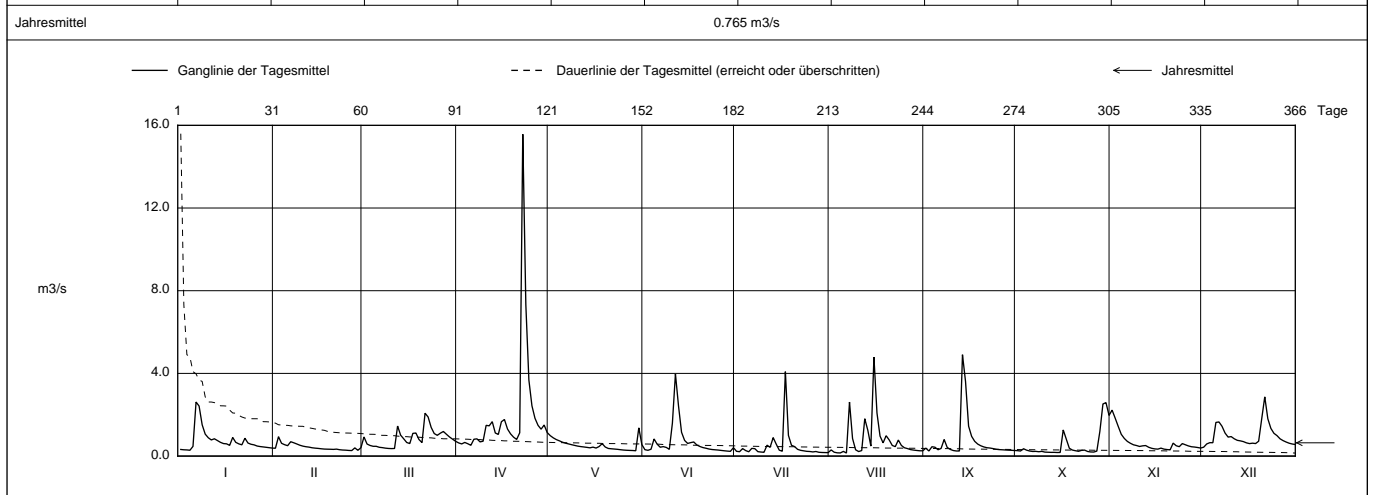
Stations Höhe 410.0 müM

Fläche 73 km2

Mittlere Höhe 532.0 müM

Vergletscherung - %

2008		Jan	Feb	März	April	Mai	Juni	Juli	Aug	Sept	Okt	Nov	Dez	
Tagesmittel	1	0.320	0.379	0.926	0.638	0.988	0.308	0.231	0.298	0.383	0.263	2.23 +	0.431 -	1
	2	0.304	0.939 +	0.583	0.589	0.881	0.280	0.213	0.187	0.246 -	0.245	1.84	0.588	2
	3	0.298	0.619	0.513	0.661	0.798	0.332	0.364	0.157	0.453	0.356	1.44	0.649	3
	4	0.283 -	0.551	0.473	0.597	0.737	0.830	0.267	0.152	0.429	0.286	1.05	0.646	4
	5	0.470	0.503	0.474	0.521 -	0.672	0.579	0.209	0.227	0.307	0.245	0.854	1.63	5
Tagesmittel	6	2.62 +	0.695	0.426	0.816	0.625	0.429	0.373	0.147 -	0.370	0.223	0.710	1.65	6
	7	2.42	0.644	0.409	0.833	0.589	0.458	0.359	2.62	0.802	0.229	0.620	1.44	7
	8	1.52	0.586	0.384	0.688	0.551	0.420	0.214	0.852	0.419	0.210	0.546	1.11	8
	9	1.06	0.525	0.369	0.717	0.516	0.327	0.196	0.305	0.323	0.229	0.511	0.919	9
	10	0.888	0.481	0.363 -	1.49	0.483	1.59	0.183	0.220	0.269	0.192	0.466	0.943	10
Tagesmittel	11	0.781	0.453	0.368	1.46	0.459	3.98 +	0.528	0.269	0.246 -	0.186	0.495	0.838	11
	12	0.837	0.433	1.45	1.67	0.441	2.43	0.423	1.81	0.247	0.179	0.510	0.763	12
	13	0.752	0.403	1.01	1.12	0.422	1.15	0.896	1.25	4.91 +	0.181	0.426	0.737	13
	14	0.665	0.385	0.836	1.05	0.400	0.757	0.580	0.482	3.61	0.173 -	0.375	0.701	14
	15	0.605	0.371	0.657	1.66	0.434	0.612	0.286	4.79 +	1.45	0.175	0.347	0.640	15
m3/s	16	0.592	0.353	0.606	1.77	0.388	0.651	0.235	2.09	0.955	1.27	0.337	0.604	16
	17	0.517	0.340	1.10	1.31	0.462	0.682	4.09 +	0.966	0.714	0.821	0.386	0.624	17
	18	0.901	0.334	1.12	1.08	0.602	0.538	1.00	0.640	0.581	0.380	0.337	0.606	18
	19	0.666	0.330	0.802	0.913	0.440	0.465	0.523	0.986	0.500	0.292	0.316	0.720	19
	20	0.591	0.324	0.651	0.805	0.369	0.411	0.461	0.781	0.443	0.260	0.301 -	1.81	20
+ Maximum	21	0.544	0.337	2.08 +	1.13	0.354	0.379	0.326	0.515	0.405	0.231	0.627	2.87 +	21
	22	0.864	0.309	1.89	15.6 +	0.341	0.341	0.279	0.457	0.390	0.278	0.501	1.81	22
	23	0.632	0.293	1.39	7.33	0.328	0.317	0.254	0.777	0.364	0.289	0.456	1.34	23
	24	0.571	0.286	1.09	3.68	0.309	0.305	0.230	0.513	0.330	0.222	0.605	1.10	24
	25	0.543	0.274	1.00	2.43	0.292	0.292	0.222	0.403	0.313	0.200	0.547	0.991	25
- Minimum	26	0.487	0.267 -	1.11	1.83	0.281	0.273	0.201	0.362	0.306	0.195	0.492	0.836	26
	27	0.461	0.397	1.19	1.49	0.275	0.257	0.222	0.314	0.296	0.241	0.451	0.748	27
	28	0.442	0.279	1.06	1.30	0.270	0.241	0.183	0.290	0.286	1.20	0.437	0.680	28
	29	0.425	0.406	0.925	1.50	0.258 -	0.230 -	0.174	0.272	0.280	2.52	0.416	0.622	29
	30	0.405	0.819	0.819	1.14	1.37 +	0.408	0.170	0.257	0.271	2.59 +	0.389	0.584	30
31	0.387	0.716	0.716	0.558	0.558	0.558	0.167 -	0.256	0.256	1.97	1.97	0.560	31	
Monatsmittel		0.737	0.431 -	0.864	1.93 +	0.513	0.676	0.453	0.762	0.696	0.526	0.634	0.974	m3/s
Maximum (Spitze) Datum		5.45 6.	2.08 2.	7.25 12.	31.4 22.	22.5 30.	31.9 10.	18.5 17.	44.6 7.	14.7 13.	6.57 16.	2.58 1.	3.55 21.	m3/s
Jahresmittel		0.765 m3/s												



Periode	1971 - 2008 (38 Jahre)												
Monatsmittel	0.944	1.04	1.10 +	1.04	0.903	0.847	0.624	0.520	0.438 -	0.532	0.741	0.994	m3/s
Maximum (Spitze) Jahr	23.8 1995	35.6 1999	20.8 1978	31.4 2008	56.6 1994	35.2 1982	65.8 1972	53.7 2007	24.9 1981	21.5 2003	17.7 1972	30.3 1988	m3/s
Minimum (Tagesmittel) Jahr	0.120 1973	0.144 + 1972	0.091 1972	0.079 1974	0.000 - 1976	0.000 - 1976	0.001 1976	0.000 - 1976	0.000 - 1979	0.000 - 1976	0.000 - 1972	0.057 1978	m3/s
Periode	Grösstes Jahresmittel 1.32 (1995)			Periodenmittel 0.809				Kleinstes Jahresmittel 0.369 (1976)					m3/s

Dauer der Abflüsse (erreicht oder überschritten)													
Tage	1	3	6	9	18	36	55	73	91	114	137	160	
2008	15.6	4.91	3.98	2.87	2.09	1.49	1.12	0.955	0.833	0.701	0.620	0.558	m3/s
1971 - 2008	8.62	5.24	3.96	3.36	2.48	1.71	1.33	1.11	0.950	0.799	0.674	0.581	m3/s
Tage	182	205	228	251	274	292	310	329	347	356	362	365	
2008	0.495	0.441	0.403	0.363	0.317	0.292	0.272	0.241	0.209	0.183	0.170	0.152	m3/s
1971 - 2008	0.505	0.443	0.389	0.338	0.287	0.248	0.206	0.156	0.101	0.050	0.002	0.000	m3/s

Darstellung nach LHG Standard