

Abfluss

Eulach - Wülflingen, Winterthur

ZH 523

Koordinaten 694 120 / 262 820

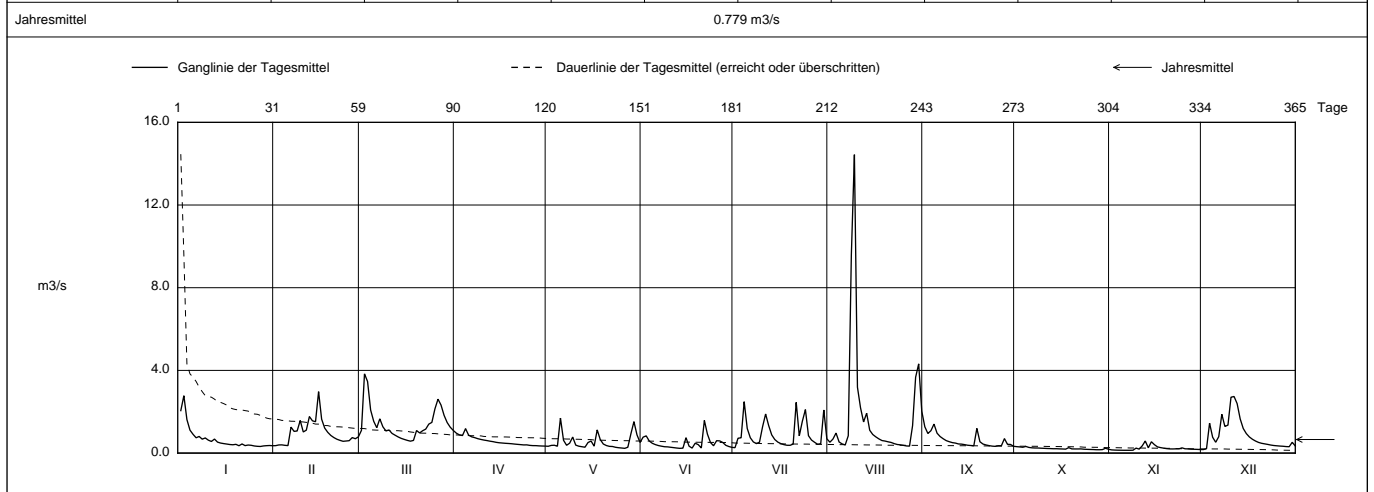
Stations Höhe 410.0 müM

Fläche 73 km2

Mittlere Höhe 532.0 müM

Vergletscherung - %

2007		Jan	Feb	März	April	Mai	Juni	Juli	Aug	Sept	Okt	Nov	Dez	
Tagesmittel	1	2.05	0.360 -	1.10	0.964	0.329	0.771	0.262 -	0.525	1.27	0.311	0.155	0.170 -	1
	2	2.78 +	0.394	3.83 +	0.880	0.372	0.833	0.719	0.680	0.947	0.298	0.146	0.211	2
	3	1.62	0.397	3.46	0.848	0.380	0.584	0.740	0.969	1.08	0.283	0.141	1.45	3
	4	1.11	0.376	2.08	1.19 +	0.331	0.473	2.49 +	0.537	1.40 +	0.321 +	0.138	0.767	4
	5	0.909	0.363	1.54	0.871	1.69 +	0.410	1.19	0.444	0.962	0.274	0.135 -	0.524	5
	6	0.741	1.26	1.23	0.786	0.621	0.364	0.742	0.394	0.800	0.254	0.135 -	0.793	6
	7	0.805	1.05	1.66	0.747	0.377	0.333	0.540	0.840	0.693	0.247	0.135 -	1.88	7
	8	0.674	1.07	1.27	0.697	0.480	0.307	0.460	9.58	0.602	0.245	0.139	1.29	8
	9	0.733	1.58	1.07	0.661	0.776	0.301	0.527	14.4 +	0.550	0.236	0.241	1.35	9
	10	0.624	1.02	1.12	0.630	0.384	0.281	1.27	3.19	0.506	0.230	0.192	2.70	10
m3/s	11	0.563	1.11	0.951	0.605	0.333	0.263	1.89	2.20	0.484	0.222	0.348	2.74 +	11
	12	0.679	1.77	0.865	0.576	0.309	0.244	1.33	1.51	0.441	0.218	0.584 +	2.39	12
	13	0.530	1.56	0.781	0.552	0.284	0.230 -	0.880	1.93	0.433	0.210	0.256	1.65	13
	14	0.485	1.52	0.711	0.520	0.510	0.239	0.655	1.10	0.409	0.211	0.549	1.19	14
	15	0.459	2.97 +	0.661	0.500	0.583	0.745	0.530	0.899	0.379	0.204	0.406	0.944	15
	16	0.438	1.64	0.614	0.486	0.334	0.336	0.455	0.784	0.367	0.199	0.299	0.781	16
	17	0.414	1.21	0.577 -	0.474	1.12	0.241	0.408	0.687	0.355	0.191	0.264	0.669	17
	18	0.403	1.00	0.613	0.464	0.652	0.478	0.378	0.607	1.19	0.263	0.239	0.583	18
	19	0.423	0.853	1.09	0.453	0.439	0.409	0.377	0.582	0.549	0.202	0.216	0.516	19
	20	0.356	0.750	0.976	0.436	0.365	0.247	0.435	0.546	0.437	0.200	0.201	0.474	20
+ Maximum	21	0.442	0.670	1.08	0.422	0.325	1.58 +	2.45	0.515	0.392	0.200	0.200	0.446	21
	22	0.361	0.615	1.16	0.409	0.319	0.917	0.832	0.458	0.360	0.203	0.205	0.419	22
	23	0.390	0.570	1.40	0.395	0.280	0.511	1.54	0.416	0.337	0.187	0.206	0.389	23
	24	0.377	0.585	1.49	0.398	0.260	0.354	2.11	0.400	0.325 -	0.181	0.253	0.367	24
	25	0.344	0.600	2.14	0.373	0.245	0.600	0.840	0.374	0.356	0.176	0.208	0.352	25
- Minimum	26	0.328	0.751	2.61	0.361	0.230 -	0.590	0.631	0.346	0.354	0.172	0.202	0.340	26
	27	0.320 -	0.694	2.32	0.360	0.282	0.515	0.523	0.337 -	0.701	0.163	0.190	0.330	27
	28	0.346	0.785	1.82	0.348	0.930	0.377	0.425	1.33	0.424	0.161 -	0.185	0.315	28
	29	0.359		1.48	0.342	1.52	0.317	0.456	3.67	0.417	0.168	0.180	0.309	29
	30	0.366		1.25	0.338 -	0.878	0.278	2.09	4.32	0.329	0.235	0.171	0.522	30
31	0.356		1.09		0.516		0.694	2.03		0.184		0.344	31	
Monatsmittel		0.671	0.983	1.42	0.569	0.531	0.471	0.931	1.83 +	0.595	0.221 -	0.231	0.878	m3/s
Maximum (Spitze) Datum		5.09 1.	4.27 15.	7.29 2.	1.63 4.	10.3 5.	16.4 21.	31.1 21.	53.7 + 8.	2.88 3.	0.475 - 4.	1.77 12.	4.51 10.	m3/s
Jahresmittel	0.779 m3/s													



Periode		1971 - 2007 (37 Jahre)												
Monatsmittel		0.949	1.06	1.10 +	1.02	0.913	0.851	0.629	0.514	0.431 -	0.532	0.743	0.994	m3/s
Maximum (Spitze) Jahr		23.8 1995	35.6 1999	20.8 1978	27.6 1986	56.6 1994	35.2 1982	65.8 + 1972	53.7 2007	24.9 1981	21.5 2003	17.7 - 1972	30.3 1988	m3/s
Minimum (Tagesmittel) Jahr		0.120 1973	0.144 + 1972	0.091 1972	0.079 1974	0.000 - 1976	0.000 - 1976	0.001 1976	0.000 - 1976	0.000 - 1979	0.000 - 1976	0.000 - 1972	0.057 1978	m3/s
Periode		Grösstes Jahresmittel 1.32 (1995)			Periodenmittel 0.810			Kleinstes Jahresmittel 0.369 (1976)					m3/s	

Dauer der Abflüsse (erreicht oder überschritten)														
Tage		1	3	6	9	18	36	55	73	91	114	137	160	
2007		14.4	4.32	3.46	2.78	2.14	1.56	1.25	1.07	0.878	0.745	0.630	0.550	m3/s
1971 - 2007		8.62	5.24	3.96	3.36	2.49	1.72	1.34	1.11	0.954	0.802	0.675	0.582	m3/s
Tage		182	205	228	251	274	292	310	329	347	356	362	365	
2007		0.486	0.435	0.392	0.360	0.334	0.307	0.253	0.211	0.185	0.163	0.138	0.135	m3/s
1971 - 2007		0.506	0.443	0.388	0.337	0.286	0.246	0.203	0.153	0.098	0.048	0.002	0.000	m3/s

Darstellung nach LHG Standard