

Abfluss

Eulach - Winterthur

ZH 522

Koordinaten 2 697 550 / 1 261 240

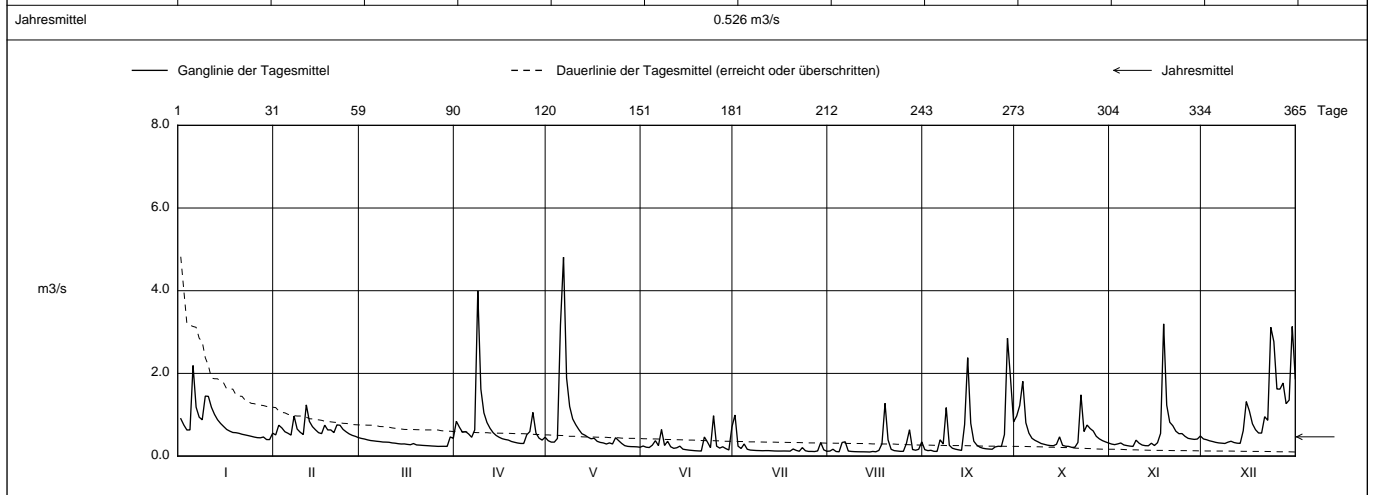
Stations Höhe 440.0 müM

Fläche 63.6 km2

Mittlere Höhe 541.0 müM

Vergletscherung - %

2022		Jan	Feb	Mar	Apr	Mai	Jun	Jul	Aug	Sep	Okt	Nov	Dez	
Tagesmittel	1	0.903	0.512	0.427	0.842	0.372	0.244	0.994 +	0.121	0.155	0.969	0.291	0.415	1
	2	0.751	0.747	0.413	0.699	0.338	0.215	0.240	0.166	0.132	1.22	0.277	0.396	2
	3	0.631	0.682	0.392	0.576	0.338	0.207	0.183	0.111	0.140	1.81 +	0.294	0.370	3
	4	0.633	0.589	0.376	0.593	0.426	0.264	0.293	0.104	0.115	0.806	0.317	0.352	4
	5	2.19 +	0.552	0.368	0.536	3.17	0.373	0.166	0.329	0.113 -	0.554	0.270	0.332	5
Tagesmittel	6	1.18	0.507	0.358	0.455	4.81 +	0.254	0.145	0.346	0.394	0.430	0.254	0.319	6
	7	0.942	0.969	0.351	0.632	1.89	0.642	0.140	0.122	0.293	0.380	0.241	0.312	7
	8	0.877	0.655	0.340	4.00 +	1.20	0.258	0.135	0.112	1.17	0.344	0.234 -	0.305 -	8
	9	1.45	0.576	0.338	1.62	0.899	0.358	0.133	0.108	0.261	0.304	0.385	0.337	9
	10	1.45	0.521	0.334	1.05	0.759	0.225	0.130	0.105	0.190	0.285	0.311	0.359	10
Tagesmittel	11	1.18	1.24 +	0.319	0.812	0.642	0.188	0.132	0.104	0.167	0.265	0.267	0.328	11
	12	1.01	0.840	0.312	0.672	0.541	0.201	0.132	0.103	0.151	0.254	0.252	0.312	12
	13	0.880	0.712	0.300	0.567	0.505	0.240	0.128	0.101	0.138	0.251	0.250	0.308	13
	14	0.789	0.635	0.292	0.499	0.457	0.167	0.123	0.099 -	0.764	0.285	0.311	0.615	14
	15	0.715	0.566	0.294	0.454	0.419	0.154	0.122	0.112	2.38	0.466	0.255	1.32	15
m3/s	16	0.643	0.543	0.283	0.420	0.431	0.144	0.122	0.104	0.793	0.260	0.324	1.09	16
	17	0.603	0.748	0.275	0.401	0.357	0.137	0.123	0.138	0.359	0.239	0.548	0.781	17
	18	0.571	0.632	0.303	0.387	0.331	0.130	0.122	0.299	0.265	0.234	3.20 +	0.639	18
	19	0.566	0.633	0.270	0.353	0.318	0.125	0.120	1.28 +	0.214	0.211 -	1.23	0.559	19
	20	0.551	0.567	0.265	0.334	0.292	0.122 -	0.172	0.391	0.189	0.213	0.819	0.556	20
+ Maximum	21	0.528	0.755	0.259	0.317	0.319	0.462	0.138	0.164	0.176	0.330	0.734	0.953	21
	22	0.512	0.746	0.254	0.306	0.293	0.341	0.117	0.132	0.170	1.48	0.601	0.865	22
	23	0.496	0.645	0.250	0.305 -	0.445	0.205	0.206	0.123	0.165	0.594	0.542	3.12	23
	24	0.479	0.587	0.244	0.517	0.374	0.977 +	0.129	0.115	0.222	0.751	0.544	2.77	24
	25	0.460	0.537	0.240	0.592	0.306	0.240	0.113	0.115	0.238	0.666	0.477	1.62	25
- Minimum	26	0.446	0.501	0.235 -	1.06	0.252	0.193	0.113	0.310	0.232	0.607	0.429	1.62	26
	27	0.442	0.478	0.236	0.555	0.235	0.225	0.110 -	0.637	0.521	0.479	0.415	1.77	27
	28	0.462	0.447 -	0.237	0.434	0.229	0.181	0.125	0.159	2.85 +	0.417	0.404	1.27	28
	29	0.400		0.235 -	0.387	0.227	0.148	0.327	0.142	1.87	0.374	0.412	1.36	29
	30	0.399 -		0.463 +	0.456	0.223	0.704	0.151	0.164	0.828	0.344	0.486	3.14 +	30
31	0.553		0.429 +		0.214 -		0.117	0.344		0.316		1.87	31	
Monatsmittel		0.764	0.647	0.313	0.694	0.697	0.277	0.177 -	0.218	0.522	0.521	0.513	0.979 +	m3/s
Maximum (Spitze) Datum		3.84 5.	2.23 11.	1.55 - 30.	7.83 8.	20.5 + 5.	8.66 30.	5.45 1.	5.86 26.	18.1 15.	5.17 22.	6.07 18.	8.88 23.	m3/s
Jahresmittel		0.526 m3/s												



Periode	1965 - 2022												(58 Jahre)
Monatsmittel	1.02	1.11 +	1.06	0.977	0.902	0.842	0.653	0.591	0.522 -	0.559	0.750	1.04	m3/s
Maximum (Spitze) Jahr	18.7 2015	25.1 1999	18.8 1978	22.4 2008	47.6 + 1994	31.4 2015	42.2 1972	41.4 2007	43.2 1968	13.5 - 2012	14.3 1972	24.8 1988	m3/s
Minimum (Tagesmittel) Jahr	0.124 2016	0.219 1992	0.235 + 2022	0.227 2011	0.152 2011	0.121 2011	0.051 - 1976	0.088 2003	0.075 2018	0.068 2018	0.073 2018	0.095 2018	m3/s
Periode	Grösstes Jahresmittel 1.27 (1965)			Periodenmittel 0.834				Kleinstes Jahresmittel 0.494 (2003)					m3/s

Dauer der Abflüsse (erreicht oder überschritten)													
Tage	1	3	6	9	18	36	55	73	91	114	137	160	
2022	4.81	3.20	3.12	2.38	1.62	1.01	0.789	0.655	0.593	0.537	0.457	0.401	m3/s
1965 - 2022	7.55	5.16	3.80	3.20	2.34	1.68	1.33	1.12	0.974	0.830	0.723	0.635	m3/s
Tage	182	205	228	251	274	292	310	329	347	356	362	365	
2022	0.357	0.319	0.294	0.255	0.235	0.201	0.155	0.132	0.117	0.111	0.104	0.099	m3/s
1965 - 2022	0.562	0.498	0.439	0.391	0.343	0.306	0.273	0.231	0.182	0.152	0.110	0.073	m3/s

Darstellung nach BWG Standard