

Abfluss

Eulach - Rätterschen

ZH 521

Koordinaten 702 390 / 261 740

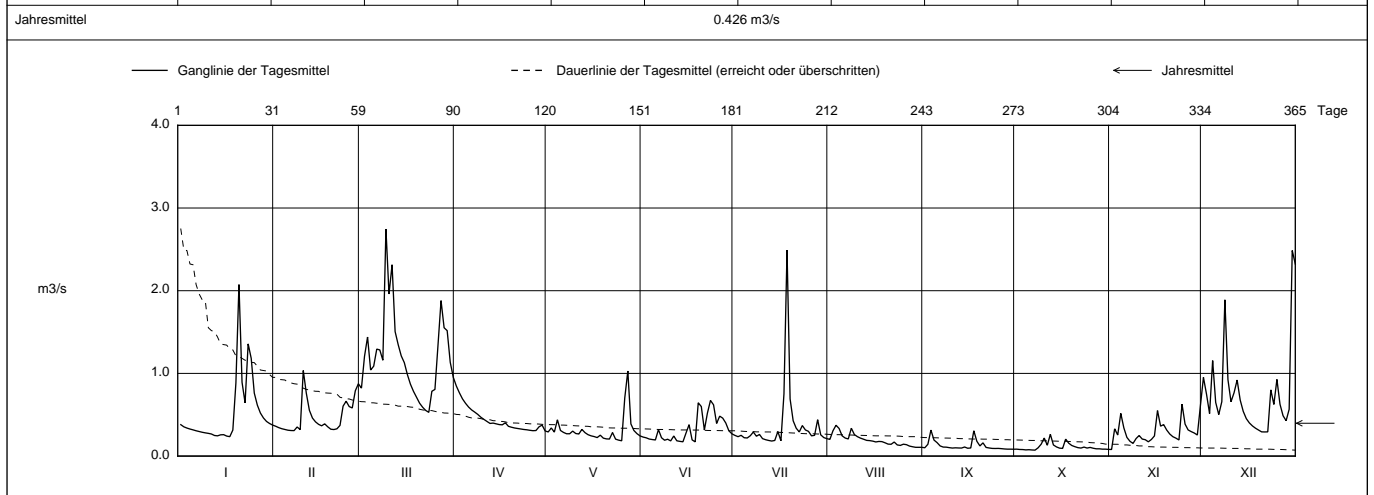
Stations Höhe 470.0 müM

Fläche 29.5 km2

Mittlere Höhe - müM

Vergletscherung - %

2009		Jan	Feb	März	April	Mai	Juni	Juli	Aug	Sept	Okt	Nov	Dez	
Tagesmittel	1	0.380	0.361	0.822	0.847 +	0.292	0.230	0.250	0.202	0.101	0.084	0.080 -	0.952	1
	2	0.354	0.344	1.21	0.765	0.340	0.221	0.235	0.306	0.143	0.080	0.330	0.749	2
	3	0.339	0.331	1.44	0.692	0.290	0.206	0.251	0.373 +	0.315 +	0.079	0.255	0.514	3
	4	0.327	0.322	1.04	0.638	0.439	0.200	0.222	0.334	0.194	0.075	0.516	1.16	4
	5	0.317	0.313	1.09	0.593	0.310	0.195	0.219	0.245	0.163	0.077	0.341	0.649	5
Tagesmittel	6	0.306	0.309	1.29	0.558	0.286	0.320	0.246	0.218	0.123	0.074	0.226	0.502	6
	7	0.297	0.308 -	1.28	0.532	0.270	0.222	0.291	0.207	0.109	0.072 -	0.179	0.658	7
	8	0.288	0.352	1.16	0.504	0.270	0.192	0.240	0.337	0.108	0.100	0.153	1.89	8
	9	0.281	0.320	2.75 +	0.470	0.302	0.204	0.262	0.260	0.102	0.144	0.212	0.924	9
	10	0.275	1.04 +	1.96	0.444	0.273	0.184	0.211	0.235	0.097	0.218	0.249	0.657	10
Tagesmittel	11	0.267	0.760	2.31	0.419	0.267	0.243	0.198	0.217	0.100	0.131	0.206	0.766	11
	12	0.249	0.554	1.51	0.395	0.323	0.185	0.189	0.204	0.098	0.264 +	0.198	0.920	12
	13	0.245	0.460	1.35	0.399	0.284	0.178	0.182 -	0.190	0.097	0.135	0.173	0.678	13
	14	0.257	0.414	1.21	0.390	0.259	0.173	0.189	0.187	0.110	0.111	0.201	0.541	14
	15	0.259	0.384	1.13	0.381	0.245	0.278	0.297	0.181	0.095	0.096	0.244	0.453	15
m3/s	16	0.242	0.366	0.986	0.378	0.236	0.380	0.185	0.171	0.098	0.093	0.550	0.401	16
	17	0.235 -	0.390	0.870	0.403	0.224	0.196	0.754	0.177	0.306	0.205	0.362	0.365	17
	18	0.315	0.354	0.783	0.360	0.253	0.172 -	2.49 +	0.175	0.179	0.156	0.381	0.337	18
	19	0.885	0.325	0.711	0.349	0.217	0.645	0.691	0.161	0.123	0.128	0.315	0.319	19
	20	2.07 +	0.321	0.639	0.340	0.208	0.599	0.427	0.145	0.160	0.114	0.267	0.293	20
+ Maximum	21	0.893	0.330	0.590	0.334	0.206	0.316	0.337	0.143	0.105	0.102	0.235	0.292 -	21
	22	0.644	0.371	0.552	0.328	0.285	0.520	0.292	0.170	0.098	0.097	0.217	0.293	22
	23	1.36	0.604	0.529 -	0.322	0.205	0.673 +	0.369	0.135	0.093	0.109	0.195	0.801	23
	24	1.18	0.664	0.784	0.318	0.193	0.620	0.316	0.129	0.092	0.097	0.628 +	0.625	24
	25	0.762	0.599	0.806	0.312	0.185 -	0.395	0.299	0.144	0.093	0.105	0.387	0.927	25
- Minimum	26	0.616	0.582	1.34	0.307	0.703	0.483	0.245	0.138	0.090	0.095	0.316	0.627	26
	27	0.521	0.790	1.88	0.309	1.03 +	0.459	0.251	0.121	0.086	0.088	0.296	0.488	27
	28	0.461	0.875	1.55	0.354	0.389	0.400	0.440	0.113	0.084	0.088	0.279	0.428	28
	29	0.419		1.52	0.375	0.309	0.306	0.257	0.106 -	0.084	0.084	0.255	0.566	29
	30	0.394		1.13	0.304 -	0.271	0.269	0.224	0.106 -	0.083 -	0.084	0.604	2.49 +	30
31	0.375		0.952		0.244		0.211	0.106 -		0.081		2.32	31	
Monatsmittel		0.510	0.469	1.20 +	0.437	0.310	0.322	0.364	0.191	0.124	0.112 -	0.295	0.760	m3/s
Maximum (Spitze) Datum		4.14 20.	1.81 10.	4.06 9.	0.898 - 1.	2.93 27.	2.66 19.	5.89 + 18.	1.36 8.	1.42 3.	1.64 12.	1.31 4.	4.25 30.	m3/s
Jahresmittel		0.426 m3/s												



Periode	1968 - 2009 (42 Jahre)												
Monatsmittel	0.558	0.652	0.683 +	0.638	0.533	0.493	0.359	0.321	0.291 -	0.325	0.429	0.573	m3/s
Maximum (Spitze) Jahr	11.4 1995	13.7 1980	12.0 1978	13.2 2008	24.8 1994	12.4 1995	22.8 1972	22.0 2007	28.0 + 1968	7.14 - 2001	8.26 1972	14.0 1988	m3/s
Minimum (Tagesmittel) Jahr	0.059 1972	0.056 1972	0.109 + 1972	0.106 1972	0.108 1976	0.024 1976	0.014 - 1976	0.037 2003	0.028 2003	0.033 2003	0.056 1991	0.087 1991	m3/s
Periode	Grösstes Jahresmittel 0.767 (1995)			Periodenmittel 0.487				Kleinstes Jahresmittel 0.286 (2003)					m3/s

Dauer der Abflüsse (erreicht oder überschritten)													
Tage	1	3	6	9	18	36	55	73	91	114	137	160	
2009	2.75	2.49	2.07	1.88	1.28	0.893	0.692	0.604	0.504	0.394	0.354	0.320	m3/s
1968 - 2009	4.22	2.79	2.17	1.84	1.36	0.968	0.773	0.659	0.573	0.493	0.430	0.380	m3/s
Tage	182	205	228	251	274	292	310	329	347	356	362	365	
2009	0.306	0.271	0.245	0.218	0.195	0.175	0.135	0.102	0.092	0.084	0.077	0.072	m3/s
1968 - 2009	0.340	0.299	0.264	0.230	0.202	0.180	0.156	0.131	0.105	0.085	0.062	0.033	m3/s

Darstellung nach LHG Standard

Ab 1.8.1990 neue Messschwelle (erhöhte Messgenauigkeit).