

Abfluss

Töss - Rämismühle, Zell

ZH 520

Koordinaten 2 703 795 / 1 255 605

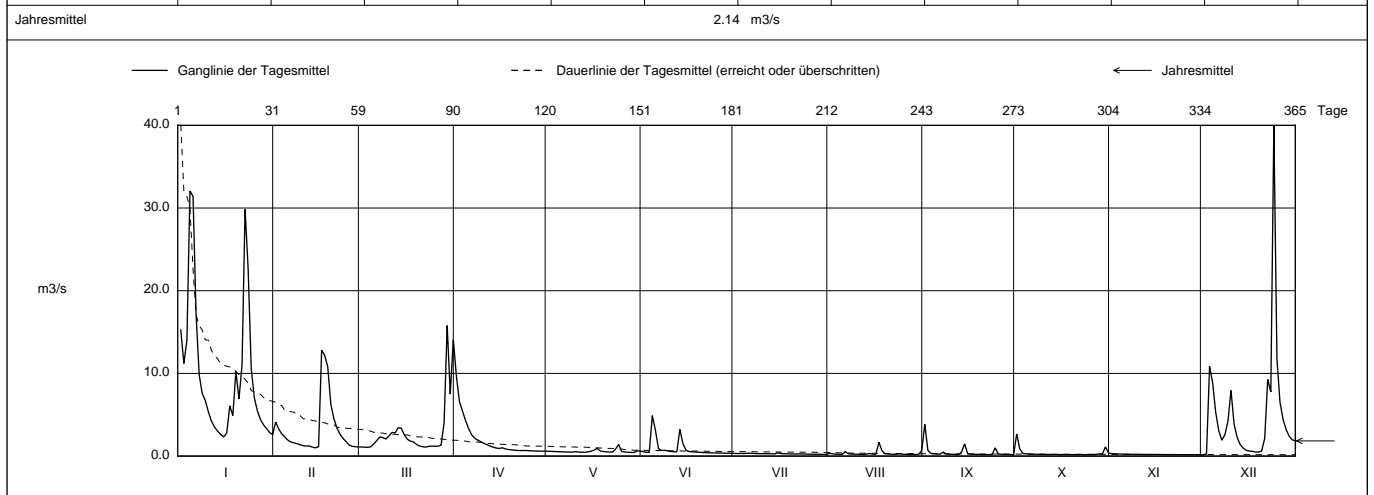
Stations Höhe 524.0 müM

Fläche 127 km2

Mittlere Höhe 790.0 müM

Vergletscherung - %

2018		Jan	Feb	März	April	Mai	Juni	Juli	Aug	Sept	Okt	Nov	Dez	
1	15.2	4.12	1.10	9.73 +	0.578	0.529	0.324	0.339	3.84 +	2.68 +	0.296 +	0.161 -	1	
2	11.2	3.25	1.08	6.61	0.570	0.471	0.311	0.265	0.697	0.887	0.275	0.251	2	
3	14.0	2.69	1.06 -	5.45	0.548	0.441	0.323	0.229	0.321	0.316	0.258	10.8	3	
4	32.1 +	2.29	1.11	4.30	0.538	4.89 +	0.305	0.215	0.283	0.279	0.246	8.86	4	
5	31.4	1.92	1.48	3.32	0.522	3.15	0.334	0.204	0.253	0.256	0.236	5.31	5	
Tagesmittel														
6	17.1	1.70	1.87	2.58	0.506	0.929	0.365	0.546	0.231	0.239	0.228	3.08	6	
7	9.85	1.60	2.31	2.16	0.493	0.677	0.316	0.282	0.487	0.224	0.220	1.92	7	
8	7.56	1.50	2.23	1.93	0.480	0.702	0.302	0.249	0.245	0.216	0.212	2.58	8	
9	6.73	1.38	2.06	1.73	0.481	0.637	0.296	0.229	0.233	0.207	0.208	4.22	9	
10	5.36	1.26	2.44	1.54	0.541	0.560	0.289	0.224	0.216	0.200	0.205	7.94	10	
11	4.24	1.22	2.87	1.38	0.480	0.534	0.287	0.207	0.200	0.198	0.202	3.89	11	
12	3.52	1.22	2.80	1.21	0.464	0.506	0.284	0.196	0.188	0.195	0.193	2.26	12	
13	3.03	1.07	3.43	1.09	0.452	3.23	0.276	0.242	0.470	0.190	0.193	1.39	13	
14	2.63	1.00 -	3.37	0.979	0.512	1.52	0.268	0.308	1.48	0.187	0.193	0.953	14	
15	2.33 -	1.14	2.56	0.923	0.583	0.712	0.390 +	0.235	0.272	0.185	0.193	0.699	15	
m3/s														
16	2.78	12.8 +	2.04	1.00	0.725	0.547	0.299	0.218	0.247	0.184	0.189	0.605	16	
17	6.08	12.2	1.81	0.868	0.930	0.523	0.280	1.67 +	0.225	0.183	0.184	0.573	17	
18	4.91	10.8	1.71	0.792	0.616	0.491	0.272	0.658	0.209	0.181	0.181	0.500	18	
19	10.3	6.26	1.40	0.753	0.547	0.465	0.263	0.286	0.195	0.179	0.178	0.481	19	
20	6.90	4.52	1.22	0.711	0.513	0.444	0.257	0.253	0.185	0.177	0.175	0.612	20	
21	11.0	3.39	1.13	0.682	0.489	0.419	0.255	0.231	0.180	0.178	0.181	2.12	21	
22	29.8	2.65	1.09	0.667	0.486	0.404	0.265	0.213	0.177 -	0.178	0.176	9.28	22	
23	22.6	2.13	1.17	0.675	0.850	0.400	0.252	0.243	0.200	0.175	0.167	7.74	23	
+ Maximum														
24	10.6	1.73	1.20	0.671	1.41 +	0.381	0.244	0.269	1.00	0.173	0.169	45.0 +	24	
25	7.09	1.33	1.19	0.636	0.552	0.373	0.235	0.224	0.241	0.172	0.166	11.8	25	
- Minimum														
26	5.49	1.18	1.20	0.629	0.505	0.366	0.227	0.210	0.221	0.171 -	0.163	6.51	26	
27	4.45	1.13	1.31	0.614	0.466	0.357	0.220	0.193	0.203	0.213	0.179	4.44	27	
28	3.79	1.11	4.02	0.599	0.443	0.350	0.221	0.181 -	0.189	0.262	0.168	3.21	28	
29	3.33		15.8 +	0.587 -	0.433 -	0.344	0.218	0.187	0.180	0.277	0.161 -	2.41	29	
30	2.86		7.50	0.611	0.609	0.339 -	0.207	0.210	0.182	1.11	0.161 -	1.97	30	
31	2.60		14.1		0.629		0.200 -	0.689		0.349		1.85	31	
Monatsmittel		9.71 +	3.16	2.89	1.85	0.579	0.856	0.277	0.319	0.442	0.343	0.199 -	4.95	m3/s
Maximum (Spitze) Datum		73.4 4.	22.9 17.	26.2 29.	12.9 1.	4.34 24.	47.9 4.	1.69 15.	13.4 17.	5.75 13.	5.19 1.	0.312 - 1.	81.8 + 24.	m3/s
Jahresmittel		2.14 m3/s												



Periode		1988 - 2018											(31 Jahre)	
Monatsmittel		3.49	3.22	4.74 +	4.01	3.53	3.55	2.71	2.11 -	2.32	2.25	3.15	3.97	m3/s
Maximum (Spitze) Jahr		73.4 2018	110 1999	60.3 1988	86.9 2008	145 + 1999	133 2013	111 2014	125 2007	87.5 2002	52.5 - 2012	67.5 1992	81.8 2018	m3/s
Minimum (Tagesmittel) Jahr		0.31 2017	0.40 1992	0.39 1993	0.43 + 2011	0.31 2011	0.32 2011	0.20 2018	0.18 2018	0.16 2015	0.13 2015	0.09 - 2015	0.16 2018	m3/s
Periode		Grösstes Jahresmittel 4.98 (1999)			Periodenmittel 3.25				Kleinstes Jahresmittel 1.89 (2003)				m3/s	

Dauer der Abflüsse (erreicht oder überschritten)														
Tage		1	3	6	9	18	36	55	73	91	114	137	160	
2018		45.0	31.4	17.1	14.1	10.6	5.45	3.37	2.58	1.92	1.22	1.00	0.658	m3/s
1988 - 2018		34.6	24.6	19.0	15.8	11.3	7.50	5.76	4.64	3.84	3.08	2.49	2.06	m3/s
Tage		182	205	228	251	274	292	310	329	347	356	362	365	
2018		0.546	0.470	0.334	0.275	0.242	0.221	0.205	0.189	0.178	0.172	0.163	0.161	m3/s
1988 - 2018		1.72	1.42	1.16	0.97	0.80	0.68	0.57	0.47	0.35	0.27	0.19	0.11	m3/s

Darstellung nach LHG Standard