

Abfluss

Töss - Altlandenberg, Bauma

ZH 519

Koordinaten 2 707 750 / 1 248 010

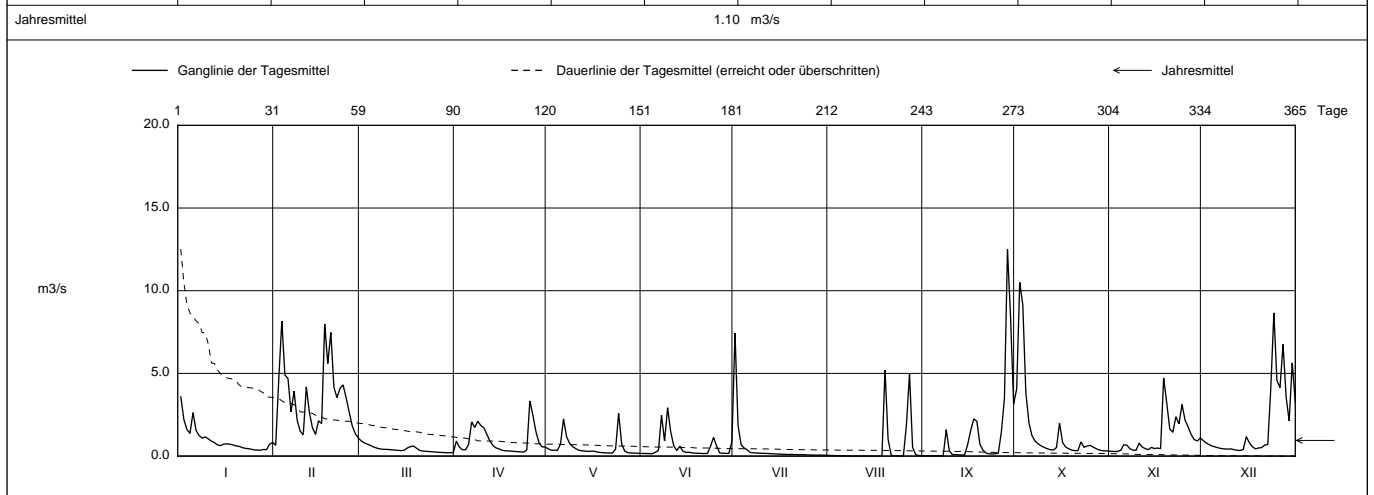
Stations Höhe 621.0 müM

Fläche 66.7 km2

Mittlere Höhe 871.0 müM

Vergletscherung - %

2022		Jan	Feb	Mar	Apr	Mai	Jun	Jul	Aug	Sep	Okt	Nov	Dez	
1	3.58 +	0.655 -	0.906 +	0.907	0.443	0.160	7.44 +	0.039	0.026	4.06	0.291	0.926	1	
2	2.22	4.65	0.794	0.542	0.354	0.154	1.87	0.033	0.022	10.5 +	0.279 -	0.787	2	
3	1.62	8.17 +	0.719	0.380	0.356	0.150	0.685	0.029	0.019	9.14	0.280	0.680	3	
4	1.37	4.90	0.641	0.379	0.349	0.144 -	0.490	0.023	0.016	3.82	0.355	0.596	4	
5	2.63	4.69	0.549	0.701	0.712	0.229	0.373	0.018	0.012 -	2.02	0.689	0.545	5	
Tagesmittel														
6	1.54	2.68	0.486	2.07	2.25	0.340	0.214	0.014	0.025	1.24	0.656	0.490	6	
7	1.24	3.92	0.438	1.73	1.17	2.47	0.196	0.009	0.020	0.912	0.445	0.450	7	
8	1.09	2.18	0.410	2.11	0.764	0.914	0.184	0.002	1.60	0.743	0.356	0.430	8	
9	1.16	1.51	0.406	1.85	0.573	2.92 +	0.176	0.000 -	0.308	0.611	0.355	0.425	9	
10	1.04	1.29	0.397	1.71	0.449	1.48	0.168	0.000 -	0.092	0.524	0.786	0.433	10	
11	0.905	4.19	0.378	1.30	0.354	0.618	0.163	0.000 -	0.088	0.446	0.546	0.388	11	
12	0.813	2.64	0.364	0.900	0.321	0.339	0.153	0.001	0.074	0.384	0.451	0.351	12	
13	0.674	1.71	0.347	0.627	0.303	0.595	0.145	0.000 -	0.069	0.372	0.389	0.336 -	13	
14	0.631	1.32	0.331	0.489	0.285	0.292	0.133	0.000 -	0.067	0.517	0.527	0.400	14	
15	0.721	2.13	0.359	0.433	0.294	0.224	0.122	0.000 -	0.703	1.99	0.456	1.18	15	
m3/s														
16	0.738	1.97	0.492	0.348	0.298	0.230	0.113	0.000 -	1.56	0.820	0.487	0.801	16	
17	0.721	7.99	0.572	0.322	0.242	0.189	0.106	0.000 -	2.25	0.550	0.452	0.563	17	
18	0.676	5.60	0.608	0.311	0.219	0.178	0.101	0.021	2.11	0.441	4.73 +	0.434	18	
19	0.617	7.47	0.474	0.296	0.202	0.171	0.096	5.21 +	0.709	0.359	3.23	0.490	19	
20	0.591	4.17	0.345	0.282	0.193	0.159	0.096	1.03	0.359	0.333	1.64	0.512	20	
21	0.521	3.54	0.307	0.267	0.186	0.154	0.090	0.050	0.180	0.330	1.44	0.671	21	
22	0.471	4.09	0.291	0.257	0.182	0.160	0.080	0.023	0.134	0.858	2.38	0.696	22	
23	0.452	4.31	0.277	0.244 -	0.425	0.585	0.091	0.008	0.132	0.531	1.94	4.13	23	
+ Maximum														
24	0.414	3.53	0.262	0.369	2.58 +	1.13	0.077	0.002	0.138	0.609	3.12	8.66 +	24	
25	0.374	2.66	0.247	3.34 +	0.728	0.607	0.069	0.001	0.174	0.648	2.17	4.57	25	
- Minimum														
26	0.368	1.83	0.233	2.47	0.305	0.189	0.065	1.91	1.46	0.547	1.76	4.14	26	
27	0.353 -	1.36	0.221	1.47	0.206	0.171	0.059	4.97	3.49	0.444	1.30	6.76	27	
28	0.400	1.09	0.212	0.801	0.190	0.167	0.053	0.540	12.5 +	0.369	0.995	3.57	28	
29	0.388		0.207	0.560	0.181	0.159	0.061	0.093	8.42	0.323	0.917	2.13	29	
30	0.717		0.203 -	0.546	0.173	0.882	0.056	0.034	3.16	0.315	1.09	5.64	30	
31	0.825		0.209		0.165 -		0.045 -	0.030		0.304 -		3.24	31	
Monatsmittel		0.963	3.44 +	0.409 -	0.933	0.498	0.539	0.444	0.455	1.33	1.45	1.15	1.79	m3/s
Maximum (Spitze)		4.42	12.5	1.04 -	5.09	5.98	12.9	10.9	20.6	21.0 +	12.7	6.36	11.5	m3/s
Datum		1.	17.	1.	25.	24.	30.	1.	26.	28.	2.	18.	24.	
Jahresmittel		1.10 m3/s												



Periode	1989 - 2022												(34 Jahre)
Monatsmittel	1.79	1.87	2.41 +	1.98	1.94	1.79	1.54	1.18 -	1.27	1.24	1.60	2.05	m3/s
Maximum (Spitze)	48.3	75.6	38.3	56.4	126 +	120	76.4	91.3	58.7	37.9 -	58.7	63.4	m3/s
Jahr	2018	1999	1992	2008	1999	2013	2014	2007	2000	2012	1992	1991	
Minimum (Tagesmittel)	0.00 -	0.04	0.03	0.13 +	0.06	0.08	0.00 -	0.00 -	0.00 -	0.00 -	0.00 -	0.00 -	m3/s
Jahr	2017	1996	1996	2011	2011	1998	2018	2022	2018	2015	2018	2018	
Periode	Grösstes Jahresmittel 2.66 (1999)			Periodenmittel 1.72				Kleinstes Jahresmittel 1.02 (2003)					m3/s

Dauer der Abflüsse (erreicht oder überschritten)													
Tage	1	3	6	9	18	36	55	73	91	114	137	160	
2022	12.5	9.14	8.17	7.44	4.65	3.23	2.11	1.56	1.13	0.787	0.648	0.545	m3/s
1989 - 2022	19.9	14.1	10.9	9.03	6.48	4.32	3.20	2.52	2.03	1.55	1.23	0.97	m3/s
Tage	182	205	228	251	274	292	310	329	347	356	362	365	
2022	0.450	0.384	0.348	0.291	0.206	0.171	0.132	0.061	0.019	0.001	0.000	0.000	m3/s
1989 - 2022	0.78	0.61	0.47	0.37	0.30	0.26	0.19	0.13	0.07	0.02	0.00	0.00	m3/s

Darstellung nach BWG Standard

1968 - 1988 Messstation Töss - Bauma, Stat.-Nr. ZH 514.
 Zwischenzeitliches Trockenliegen der Messstation aufgrund von Trockenphasen in diversen Jahren.