

Abfluss

Töss - Altlandenberg, Bauma

ZH 519

Koordinaten 2 707 750 / 1 248 010

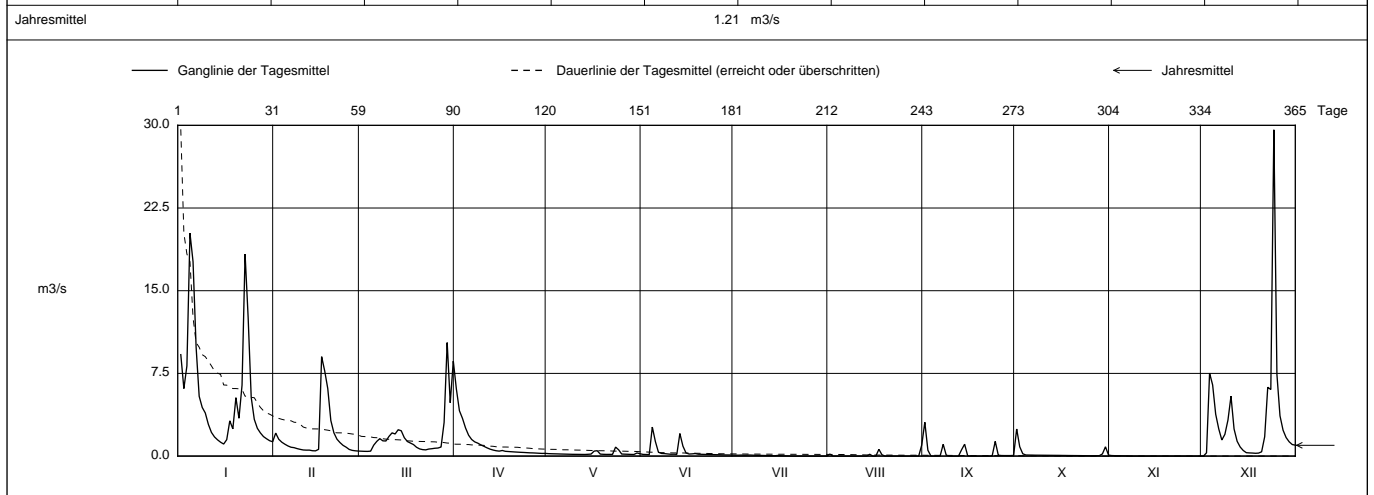
Stations Höhe 621.0 müM

Fläche 66.7 km2

Mittlere Höhe 871.0 müM

Vergletscherung - %

2018	Jan	Feb	März	April	Mai	Juni	Juli	Aug	Sept	Okt	Nov	Dez	
1	9.20	2.09	0.443	6.10 +	0.224	0.153	0.087	0.177	3.07 +	2.46 +	0.048 +	0.000 -	1
2	6.13	1.53	0.430	4.12	0.214	0.143	0.080	0.000 -	0.531	0.846	0.039	0.293	2
3	8.18	1.26	0.427 -	3.42	0.206	0.134	0.093	0.000 -	0.004	0.207	0.032	7.53	3
4	20.2 +	1.08	0.447	2.55	0.198	2.63 +	0.080	0.000 -	0.000 -	0.099	0.026	6.45	4
5	17.6	0.919	0.987	1.89	0.188	1.32	0.089	0.000 -	0.000 -	0.093	0.021	3.80	5
Tagesmittel													
6	9.88	0.804	1.33	1.51	0.181	0.352	0.095 +	0.000 -	0.010	0.089	0.016	2.47	6
7	5.43	0.765	1.58	1.29	0.174	0.240	0.081	0.000 -	1.07	0.083	0.000 -	1.46	7
8	4.42	0.677	1.38	1.17	0.167	0.226	0.071	0.000 -	0.081	0.080	0.000 -	1.97	8
9	3.91	0.610	1.37	1.01	0.160	0.193	0.065	0.000 -	0.000 -	0.078	0.000 -	3.27	9
10	2.88	0.553	1.79	0.888	0.157	0.168	0.058	0.000 -	0.000 -	0.076	0.000 -	5.43	10
11	2.15	0.540	2.11	0.750	0.155	0.171	0.052	0.000 -	0.000 -	0.073	0.000 -	2.46	11
12	1.74	0.542	2.00	0.632	0.151	0.160	0.045	0.000 -	0.000 -	0.069	0.000 -	1.35	12
13	1.48	0.486	2.39	0.546	0.147	2.05	0.039	0.000 -	0.572	0.068	0.000 -	0.823	13
14	1.26	0.473	2.30	0.484	0.163	0.902	0.032	0.168	1.08	0.065	0.000 -	0.508	14
15	1.09 -	0.613	1.67	0.449	0.182	0.289	0.061	0.000 -	0.030	0.062	0.000 -	0.310	15
m3/s													
16	1.49	9.02 +	1.32	0.508	0.453	0.186	0.035	0.000 -	0.000 -	0.058	0.000 -	0.288	16
17	3.20	7.73	1.18	0.433	0.488	0.200	0.023	0.611	0.000 -	0.055	0.000 -	0.277	17
18	2.47	6.13	1.04	0.414	0.179	0.230	0.017	0.122	0.000 -	0.052	0.000 -	0.253	18
19	5.30	3.23	0.799	0.395	0.162	0.171	0.004	0.000 -	0.000 -	0.049	0.000 -	0.270	19
20	3.43	2.11	0.651	0.376	0.153	0.162	0.000 -	0.000 -	0.000 -	0.045	0.000 -	0.389	20
21	6.44	1.54	0.586	0.357	0.156	0.154	0.000 -	0.000 -	0.000 -	0.044	0.000 -	1.76	21
22	18.3	1.22	0.564	0.340	0.152	0.147	0.000 -	0.000 -	0.003	0.040	0.000 -	6.24	22
23	12.6	0.973	0.638	0.328	0.816 +	0.141	0.000 -	0.000 -	0.023	0.037	0.000 -	6.04	23
+ Maximum													
24	5.32	0.807	0.670	0.313	0.572	0.134	0.000 -	0.000 -	1.34	0.033	0.000 -	29.6 +	24
25	3.33	0.605	0.712	0.296	0.186	0.127	0.000 -	0.000 -	0.080	0.030	0.000 -	7.41	25
- Minimum													
26	2.52	0.518	0.731	0.287	0.173	0.120	0.000 -	0.000 -	0.050	0.029 -	0.000 -	3.65	26
27	2.10	0.479	0.823	0.273	0.164	0.111	0.000 -	0.000 -	0.047	0.033	0.000 -	2.35	27
28	1.77	0.454 -	3.05	0.257	0.153	0.105	0.000 -	0.000 -	0.047	0.038	0.000 -	1.68	28
29	1.57		10.3 +	0.243 -	0.145 -	0.101	0.000 -	0.000 -	0.047	0.196	0.000 -	1.30	29
30	1.40		4.83	0.247	0.284	0.095 -	0.000 -	0.000 -	0.063	0.844	0.000 -	1.05	30
31	1.30		8.61		0.211		0.000 -	1.01 +		0.087		0.993	31
Monatsmittel	5.42 +	1.71	1.84	1.06	0.229	0.377	0.036	0.067	0.271	0.197	0.006 -	3.28	m3/s
Maximum (Spitze)	48.3	14.3	17.9	8.18	2.54	20.9	0.651	4.20	4.61	4.31	0.056 -	62.4 +	m3/s
Datum	4.	17.	29.	1.	24.	4.	15.	17.	24.	1.	1.	24.	
Jahresmittel	1.21 m3/s												



Periode	1989 - 2018 (30 Jahre)												
Monatsmittel	1.81	1.68	2.46 +	2.16	1.96	1.89	1.51	1.15 -	1.32	1.21	1.70	2.01	m3/s
Maximum (Spitze) Jahr	48.3 2018	75.6 1999	38.3 1992	56.4 2008	126 + 1999	120 2013	76.4 2014	91.3 2007	58.7 2000	37.9 - 2012	58.7 1992	63.4 1991	m3/s
Minimum (Tagesmittel) Jahr	0.00 - 2017	0.04 1996	0.03 1996	0.13 + 2011	0.06 2011	0.08 1998	0.00 - 2018	0.00 - 2018	0.00 - 2018	0.00 - 2015	0.00 - 2018	0.00 - 2018	m3/s
Periode	Grösstes Jahresmittel 2.66 (1999)			Periodenmittel 1.74				Kleinstes Jahresmittel 1.02 (2003)					m3/s

Dauer der Abflüsse (erreicht oder überschritten)													
Tage	1	3	6	9	18	36	55	73	91	114	137	160	
2018	29.6	18.3	10.3	9.02	6.13	3.23	2.09	1.46	1.08	0.731	0.488	0.296	m3/s
1989 - 2018	19.9	13.7	10.9	9.05	6.50	4.39	3.24	2.57	2.06	1.58	1.26	1.00	m3/s
Tage	182	205	228	251	274	292	310	329	347	356	362	365	
2018	0.198	0.157	0.095	0.063	0.033	0.000	0.000	0.000	0.000	0.000	0.000	0.000	m3/s
1989 - 2018	0.79	0.62	0.47	0.37	0.30	0.25	0.19	0.13	0.06	0.02	0.00	0.00	m3/s

Darstellung nach LHG Standard

1968 - 1988 Messstation Töss - Bauma, Stat.-Nr. ZH 514.
 In der Zeit von Juli bis Mitte November 2015 und Oktober sowie Dezember 2016 herrschte eine Trockenphase, dadurch zeitweise kein Abfluss.
 Von Mitte Juli bis November 2018 herrschte eine Trockenphase, dadurch zeitweise kein Abfluss.