

Abfluss

Töss - Altlandenberg, Bauma

ZH 519

Koordinaten 2 707 750 / 1 248 010

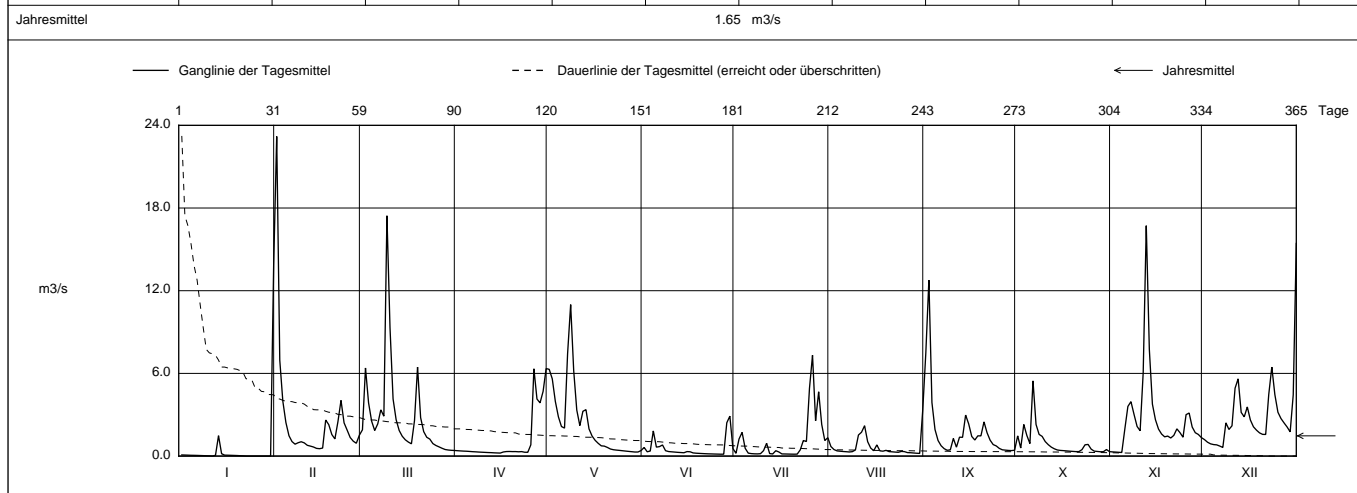
Stations Höhe 621.0 müM

Fläche 66.7 km2

Mittlere Höhe 871.0 müM

Vergletscherung - %

2017		Jan	Feb	März	April	Mai	Juni	Juli	Aug	Sept	Okt	Nov	Dez	
1	0.083	23.2 +	1.91	0.391	6.30	0.627	0.202	0.695	7.49	1.47	0.304	1.20	1	
2	0.075	6.96	6.39	0.376	5.60	0.313	1.24	0.476	12.8 +	0.584	0.290	1.01	2	
3	0.067	3.98	3.87	0.362	3.96	0.365	1.72	0.377	3.89	2.29	0.275	0.888	3	
4	0.059	2.44	2.53	0.353	2.85	1.83	0.567	0.355	1.93	1.49	0.262 -	0.835	4	
5	0.054	1.48	1.86	0.336	2.15	0.650	0.215	0.332	1.13	0.907	1.98	0.814	5	
<b>Tagesmittel</b>														
6	0.048	1.05	2.34	0.320	2.03	0.687	0.180	0.317	0.749	5.46 +	3.60	0.728	6	
7	0.040	0.863	3.36	0.307	7.43	0.807	0.164	0.299	0.537	2.30	3.95	0.625 -	7	
8	0.032	0.969	2.90	0.292	11.0 +	0.391	0.158	0.322	0.421	1.57	3.03	2.41	8	
9	0.025	1.04	17.4 +	0.281	6.20	0.329	0.174	0.444	0.451	1.43	2.15	1.93	9	
10	0.018	0.959	9.32	0.270	3.35	0.309	0.395	1.53	1.28	1.05	1.84	2.20	10	
11	0.001	0.782	4.15	0.258	2.21	0.291	0.932	1.73	0.647	0.826	6.07	4.92	11	
12	0.057	0.723	2.65	0.250	3.25	0.271	0.182	2.21	1.37	0.649	16.7 +	5.61	12	
13	1.48	0.660	1.86	0.237	3.37	0.258	0.164	1.05	1.36	0.527	7.74	3.17	13	
14	0.171	0.559	1.44	0.226	1.98	0.241	0.391	0.581	2.98	0.442	3.77	2.85	14	
15	0.069	0.536 -	1.18	0.219 -	1.46	0.328	0.299	0.391	2.34	0.411	2.64	3.57	15	
<b>m3/s</b>														
16	0.063	0.583	1.02	0.297	1.14	0.314	0.157	0.812	1.43	0.394	1.96	2.62	16	
17	0.057	2.62	0.890	0.330	0.925	0.231	0.153	0.382	1.17	0.375	1.60	2.13	17	
18	0.049	2.28	2.57	0.335	0.744	0.210	0.147	0.356	1.47	0.356	1.40	1.88	18	
19	0.040	1.56	6.46	0.325	0.724	0.195	0.141	0.419	1.47	0.341	1.45	1.68	19	
20	0.030	1.25	2.79	0.327	0.629	0.184	0.138 -	0.326	2.49	0.326	1.31	1.58	20	
21	0.019	2.50	1.78	0.311	0.512	0.172	0.143	0.309	1.69	0.327	1.50	1.57	21	
22	0.001	4.04	1.37	0.326	0.461	0.163	0.454	0.291	1.15	0.468	1.98	4.47	22	
23	0.000 -	2.41	1.23	0.278	0.433	0.156	1.13	0.274	0.836	0.819	1.70	6.46	23	
<b>+ Maximum</b>														
24	0.000 -	1.89	0.907	0.274	0.412	0.149	1.06	0.339	0.737	0.846	1.37	4.46	24	
25	0.000 -	1.35	0.769	0.818	0.387	0.144	4.92	0.325	0.558	0.504	3.01	3.18	25	
<b>- Minimum</b>														
26	0.000 -	1.08	0.669	6.34	0.362	0.138	7.32 +	0.254	0.455	0.360	3.13	2.72	26	
27	0.000 -	0.931	0.567	4.14	0.339	0.137 -	2.56	0.243	0.432	0.337	2.11	2.41	27	
28	0.000 -	1.52	0.479	3.86	0.317	2.42	4.67	0.224	0.410	0.315 -	1.70	2.11	28	
29	0.000 -		0.441	4.70	0.295 -	2.90 +	2.30	0.208	0.399 -	0.319	1.57	1.76	29	
30	0.000 -		0.420	0.297	6.35 +	0.547	1.13	0.194 -	0.427	0.477	1.34	4.44	30	
31	13.8 +		0.408 -		0.401		1.33	3.36 +		0.321		15.4 +	31	
<b>Monatsmittel</b>		0.528	2.51	2.77	1.12	2.31	0.525 -	1.12	0.626	1.82	0.913	2.72	2.96 +	m3/s
<b>Maximum (Spitze) Datum</b>		39.8 31.	43.1 + 1.	24.0 9.	8.33 - 30.	15.9 8.	27.5 28.	9.53 26.	10.5 31.	20.3 2.	10.3 6.	22.8 12.	25.4 30.	m3/s
<b>Jahresmittel</b>		1.65 m3/s												



Periode	1989 - 2017												(29 Jahre)
Monatsmittel	1.69	1.68	2.48 +	2.20	2.02	1.94	1.56	1.19 -	1.36	1.25	1.76	1.96	m3/s
Maximum (Spitze) Jahr	41.8 2015	75.6 1999	38.3 1992	56.4 2008	126 + 1999	120 2013	76.4 2014	91.3 2007	58.7 2000	37.9 - 2012	58.7 1992	63.4 1991	m3/s
Minimum (Tagesmittel) Jahr	0.00 - 2017	0.04 1996	0.03 1996	0.13 + 2011	0.06 2011	0.08 1998	0.03 2006	0.00 - 2015	0.00 - 2015	0.00 - 2015	0.00 - 2015	0.02 2005	m3/s
Periode	Grösstes Jahresmittel 2.66 (1999)			Periodenmittel 1.76				Kleinstes Jahresmittel 1.02 (2003)				m3/s	

Dauer der Abflüsse (erreicht oder überschritten)													
Tage	1	3	6	9	18	36	55	73	91	114	137	160	
2017	23.2	16.7	12.8	7.74	6.34	3.96	2.90	2.41	1.98	1.57	1.34	0.969	m3/s
1989 - 2017	19.7	13.7	11.0	9.07	6.52	4.44	3.27	2.60	2.10	1.61	1.28	1.02	m3/s
Tage	182	205	228	251	274	292	310	329	347	356	362	365	
2017	0.744	0.537	0.411	0.353	0.317	0.281	0.219	0.153	0.049	0.001	0.000	0.000	m3/s
1989 - 2017	0.82	0.64	0.48	0.38	0.31	0.26	0.20	0.14	0.08	0.03	0.00	0.00	m3/s

Darstellung nach LHG Standard

1968 - 1988 Messstation Töss - Bauma, Stat.-Nr. ZH 514.

In der Zeit von Juli bis Mitte November 2015 und Oktober sowie Dezember 2016 herrschte eine Trockenphase, dadurch zeitweise kein Abfluss.