

Abfluss

Töss - Wülflingen, Winterthur

ZH 518

Koordinaten 2 694 260 / 1 262 120

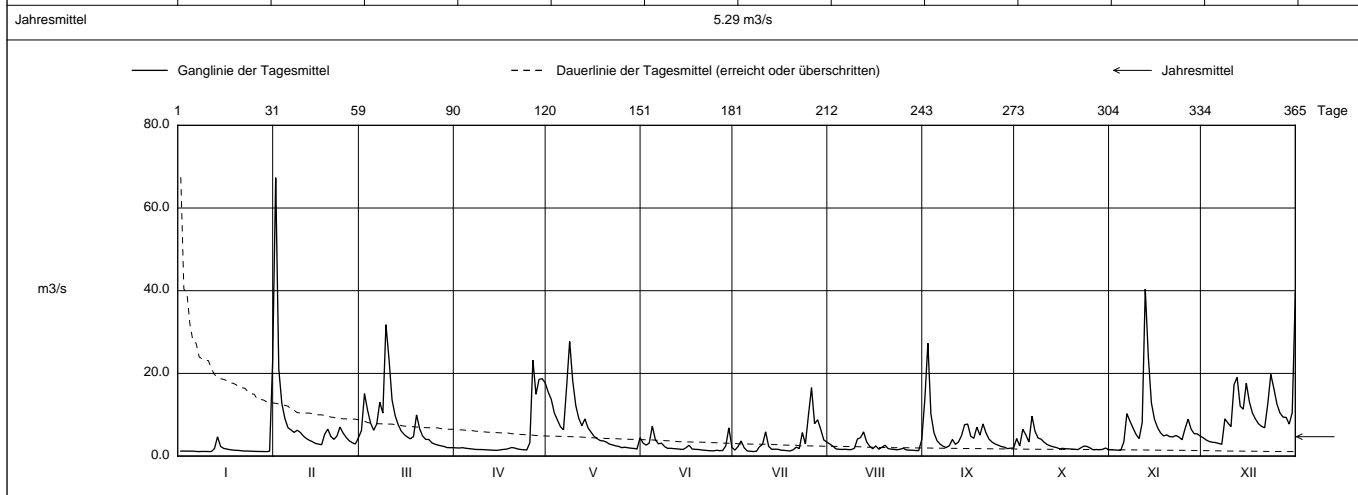
Stations Höhe 430.0 müM

Fläche 260 km2

Mittlere Höhe 688.0 müM

Vergletscherung - %

2017		Jan	Feb	März	April	Mai	Juni	Juli	Aug	Sept	Okt	Nov	Dez	
1		1.20	67.3 +	6.19	1.98	15.5	3.12	1.45	2.91	13.7	4.23	1.52	4.39	1
2		1.22	21.1	15.1	1.95	13.7	2.66	2.31	2.38	27.3 +	2.44	1.49	3.84	2
3		1.20	12.8	11.1	2.03	10.4	3.14	3.65	1.74	10.1	6.48	1.43	3.50	3
4		1.20	9.08	7.96	1.91	8.73	7.25 +	2.02	1.65	5.63	5.14	1.38 -	3.34	4
5		1.20	6.87	6.24	1.82	7.10	3.95	1.23	1.61	3.71	3.39	3.46	3.26	5
<b>Tagesmittel</b>														
6		1.13	6.33	7.78	1.73	6.34	2.97	1.18	1.65	2.88	9.68 +	10.3	3.05	6
7		1.08 -	5.72	13.0	1.63	16.6	3.12	1.09 -	1.57	2.37	6.00	8.45	2.86 -	7
8		1.13	6.25	10.4	1.59	27.7 +	2.31	1.17	1.57	2.07	4.37	6.82	9.01	8
9		1.11	5.76	31.8 +	1.59	18.3	1.87	2.27	1.90	2.49	4.08	5.21	7.99	9
10		1.10	4.88	23.5	1.56	12.3	1.88	2.87	4.12	4.02	3.33	4.25	7.14	10
11		1.10	4.25	13.6	1.51	9.06	1.81	5.87	4.47	2.83	2.78	8.10	17.3	11
12		1.83	3.82	9.81	1.47	7.38	1.75	2.36	5.86 +	3.42	2.46	40.4 +	19.0	12
13		4.67	3.48	7.60	1.42	9.01	1.68	1.65	3.43	4.96	2.24	24.0	12.1	13
14		2.35	3.06	6.04	1.39 -	6.84	1.60	1.67	2.39	7.61	2.06	12.9	11.3	14
15		1.86	2.90	5.20	1.45	5.78	2.01	1.65	1.76	7.45	1.76	8.94	17.6	15
<b>m3/s</b>														
16		1.71	2.74 -	4.61	1.59	4.77	2.62	1.44	2.46	4.79	1.87	6.92	13.1	16
17		1.55	5.31	4.18	1.65	4.20	1.72	1.39	1.66	4.31	1.78	5.61	10.4	17
18		1.46	6.51	4.73	1.80	3.75	1.63	1.31	2.14	7.00	1.74	4.88	8.93	18
19		1.39	4.76	9.97	2.07	3.67	1.59	1.25	2.63	5.06	1.70	5.12	7.82	19
20		1.36	4.04	6.63	1.97	3.39	1.50	1.51	1.82	7.79	1.69	4.71	7.18	20
21		1.27	4.84	4.82	1.73	2.88	1.42	2.16	1.67	5.57	1.58	4.63	6.86	21
22		1.22	7.02	4.05	1.60	2.71	1.34	1.82	1.61	4.06	2.02	4.98	12.6	22
23		1.22	5.57	4.01	1.52	2.47	1.30	5.69	1.51	3.36	2.41	4.61	19.8	23
<b>+ Maximum</b>														
24		1.19	4.54	3.22	1.49	2.35	1.27 -	2.94	1.68	2.92	2.32	3.95	16.4	24
25		1.14	3.73	2.88	3.22	2.04	1.40	9.98	1.88	2.63	1.95	6.63	12.6	25
<b>- Minimum</b>														
26		1.12	3.24	2.66	23.2 +	2.14	1.32	16.5 +	1.47	2.30	1.52 -	8.93	10.4	26
27		1.12	2.92	2.48	15.0	2.01	1.36	7.84	1.43	2.16	1.60	6.47	9.43	27
28		1.10	4.41	2.32	18.6	1.91	2.49	8.79	1.42	1.80 -	1.55	5.42	9.36	28
29		1.09		2.05	18.7	1.85	6.84	6.48	1.34	1.91	1.62	5.36	7.74	29
30		1.16		2.03	17.8	1.71 -	2.08	3.91	1.32 -	1.97	1.94	4.83	10.5	30
31		23.1 +		2.03 -		4.45		3.39	3.97		1.59		39.5 +	31
<b>Monatsmittel</b>		2.12 -	7.97	7.68	4.56	7.13	2.37	3.51	2.23	5.28	2.88	7.39	10.6 +	m3/s
<b>Maximum (Spitze)</b>		95.4	102 +	45.1	31.2	37.2	15.0	20.3	10.4 -	42.7	16.1	58.7	58.4	m3/s
<b>Datum</b>		31.	1.	9.	26.	8.	28.	23.	31.	2.	6.	12.	31.	
<b>Jahresmittel</b>		5.29 m3/s												



Periode		1965 - 2017											(53 Jahre)	
Monatsmittel		6.38	7.16	8.32 +	7.96	6.73	6.95	5.25	4.57	4.48	4.11 -	5.54	7.05	m3/s
Maximum (Spitze)	Jahr	142	195	145	182	252 +	195	212	194	218	98.6 -	123	119	m3/s
		2015	1999	1978	2008	1999	2013	1977	1978	1968	2012	1965	2011	
Minimum (Tagesmittel)	Jahr	0.86	1.00	1.00	1.14 +	0.90	0.68	0.40 -	0.45	0.54	0.52	0.50	0.81	m3/s
		1971	1992	1972	1997	2011	1976	1976	2003	2003	1985	1985	2015	
Periode		Grösstes Jahresmittel 9.48 (1965)			Periodenmittel 6.20				Kleinstes Jahresmittel 3.54 (2003)				m3/s	

Dauer der Abflüsse (erreicht oder überschritten)														
Tage		1	3	6	9	18	36	55	73	91	114	137	160	
2017		67.3	39.5	27.3	23.2	17.6	12.1	9.01	7.38	6.47	5.14	4.39	3.71	m3/s
1965 - 2017		64.9	40.4	31.6	27.0	19.0	13.5	10.3	8.57	7.32	6.08	5.13	4.37	m3/s
Tage		182	205	228	251	274	292	310	329	347	356	362	365	
2017		3.05	2.48	2.08	1.88	1.71	1.60	1.51	1.39	1.20	1.13	1.10	1.08	m3/s
1965 - 2017		3.74	3.20	2.71	2.33	2.00	1.77	1.56	1.35	1.09	0.91	0.70	0.53	m3/s

Darstellung nach LHG Standard

Einzugsgebiet mit Luppmen.  
(Trockenwetterabfluss der Luppmen wird grösstenteils Richtung Pfäffikersee abgeleitet. Einzugsgebiet der Luppmen bis zum Ableitungswehr: 9,3 km2).