

Abfluss

Töss - Wülflingen, Winterthur

ZH 518

Koordinaten 694 260 / 262 120

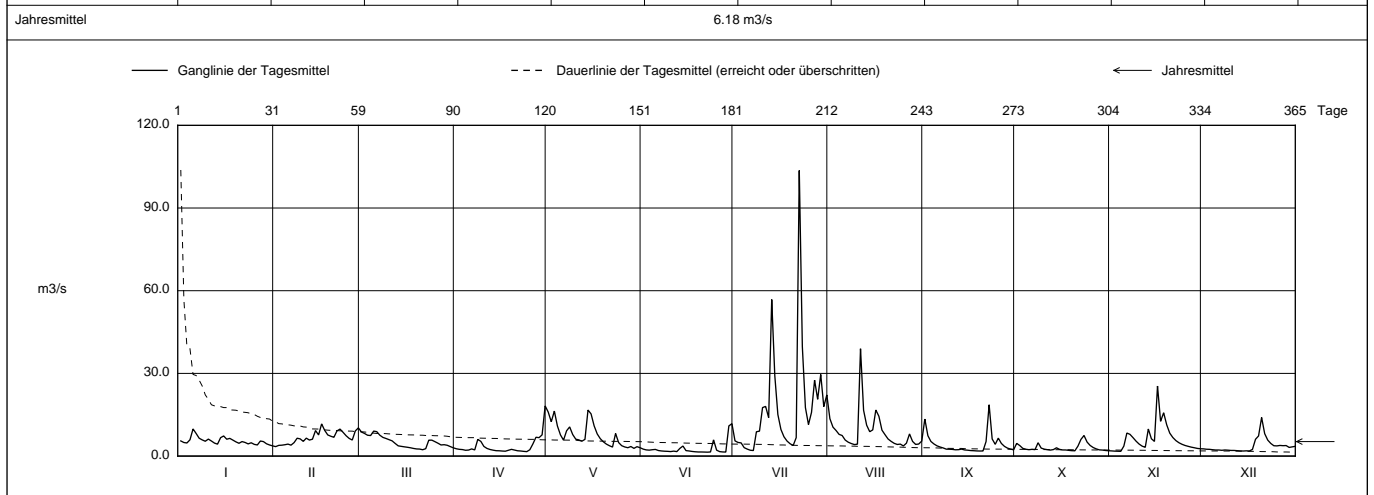
Stations Höhe 430.0 müM

Fläche 260 km2

Mittlere Höhe 688.0 müM

Vergletscherung - %

2014		Jan	Feb	März	April	Mai	Juni	Juli	Aug	Sept	Okt	Nov	Dez	
Tagesmittel	1	5.49	3.43 -	8.74	2.65	16.0	2.54	5.52	13.6	13.4	4.62	1.88	2.62	1
	2	4.93	3.90	8.22	2.44	12.5	2.24	4.94	10.5	7.39	3.83	1.80	2.49	2
	3	4.75	3.96	7.57	2.36	16.3	2.16	4.79	9.29	5.31	2.81	1.76	2.45	3
	4	5.91	4.12	7.45	2.11	10.9	2.31	3.06	7.88	4.39	2.48	1.72 -	2.31	4
	5	9.85 +	4.35	9.07 +	2.19	7.70	2.42	2.53	7.47	3.71	2.33	3.63	2.21	5
Tagesmittel	6	8.21	3.97	8.86	2.60	5.78	2.02	2.12	5.81	3.29	2.45	8.36	2.20	6
	7	6.47	4.88	7.59	2.24	9.18	1.86	2.01 -	5.04	2.95	2.34	7.90	2.10	7
	8	5.87	6.48	6.78	6.07	10.6	1.77	8.83	4.55	2.51	4.84	6.69	2.21	8
	9	5.39	6.23	6.39	5.33	7.83	1.72	9.05	4.18	2.49	2.91	5.41	2.15	9
	10	6.17	5.33	5.96	3.50	6.13	1.64	17.6	4.31	2.43	6.12	4.35	2.05	10
Tagesmittel	11	5.47	6.51	5.53	2.78	5.87	1.80	18.0	39.0 +	2.28	2.34	3.60	2.05	11
	12	4.71	5.82	4.61	2.40	5.40	1.63	13.9	16.6	2.33	2.18	3.19	1.96	12
	13	4.33	6.12	3.71	2.15	6.07	2.79	56.8	11.2	2.53	2.36	9.83	1.88	13
	14	6.68	9.25	3.53	1.96	16.7 +	3.64	29.2	8.84	2.23	3.01	6.28	1.84 -	14
	15	7.31	7.68	3.36	1.92	15.3	1.99	15.1	9.51	2.14	2.44	5.34	1.90	15
m3/s	16	6.11	11.7 +	3.21	1.83	11.0	1.86	9.67	16.7	2.00	2.23	25.4 +	1.86	16
	17	6.42	9.33	3.02	1.77	8.05	1.68	7.01	14.4	1.95	2.22	12.6	2.41	17
	18	5.81	7.67	2.78	2.11	6.32	1.57	5.46	9.41	1.87	2.08	15.7	6.10	18
	19	5.16	7.20	2.60	2.45	5.20	1.49	4.48	7.76	1.84 -	1.96	11.3	7.30	19
	20	4.64	6.81	2.54	2.18	4.34	1.49	3.84	6.20	1.86	1.92 -	8.34	14.0 +	20
Tagesmittel	21	5.27	9.11	2.31 -	1.92	3.75	1.46	6.69	5.34	5.29	3.61	6.75	8.14	21
	22	4.94	9.81	2.69	1.85	3.27	1.43 -	104 +	4.63	18.6 +	6.07	5.62	5.80	22
	23	4.42	8.62	5.78	1.71	8.19	1.49	39.7	4.22	6.22	7.47 +	4.84	4.57	23
	24	4.83	7.37	5.78	1.62 -	4.90	5.89	17.6	4.34	4.27	5.08	4.28	3.76	24
	25	4.25	6.40	5.23	2.32	3.77	2.15	11.4	3.68 -	6.51	3.85	3.85	3.70	25
+ Maximum	26	4.03	5.83	4.66	4.42	3.31	1.62	15.9	4.69	4.59	3.09	3.54	3.86	26
	27	5.47	9.12	4.04	6.83	3.04	1.50	27.6	8.04	3.54	2.61	3.26	3.78	27
	28	5.26	10.2	4.13	6.69	3.47	1.46	20.6	5.32	2.90	2.25	3.03	3.82	28
	29	4.46		3.93	7.70	2.80 -	10.9	29.6	4.24	2.54	2.19	2.78	3.14	29
	30	4.03		3.46	18.2 +	3.42	11.8 +	18.0	4.37	2.28	2.03	2.65	3.35	30
- Minimum	31	3.70 -		3.00		3.04		22.2	5.44		1.94		3.54	31
	Monatsmittel	5.50	6.83	5.05	3.54	7.42	2.68 -	17.3 +	8.60	4.19	3.03	6.19	3.60	m3/s
Maximum (Spitze)	11.7	14.8	10.4 -	41.2	24.7	27.0	186 +	86.4	41.4	10.8	34.3	21.3	m3/s	
Datum	5.	16.	5.	30.	1.	29.	22.	11.	22.	23.	16.	20.		
Jahresmittel	6.18 m3/s													



Periode	1965 - 2014 (50 Jahre)												
Monatsmittel	6.33	7.13	8.32 +	8.03	6.39	6.86	5.29	4.68	4.59	4.25 -	5.55	7.21	m3/s
Maximum (Spitze) Jahr	116 1967	195 1999	145 1978	182 2008	252 + 1999	195 2013	212 1977	194 1978	218 1968	98.6 - 2012	123 1965	119 2011	m3/s
Minimum (Tagesmittel) Jahr	0.86 1971	1.00 1992	1.00 1972	1.14 + 1997	0.90 2011	0.68 1976	0.40 - 1976	0.45 2003	0.54 2003	0.52 1985	0.50 1985	0.89 1968	m3/s
Periode	Grösstes Jahresmittel 9.48 (1965)			Periodenmittel 6.21				Kleinstes Jahresmittel 3.54 (2003)					m3/s

Dauer der Abflüsse (erreicht oder überschritten)		Tage											
Tage	1	3	6	9	18	36	55	73	91	114	137	160	
2014	104	39.7	29.2	22.2	16.7	11.3	9.11	7.83	6.81	6.10	5.46	4.88	m3/s
1965 - 2014	64.7	40.4	31.5	26.9	19.0	13.5	10.4	8.57	7.31	6.08	5.14	4.37	m3/s
Tage	182	205	228	251	274	292	310	329	347	356	362	365	
2014	4.35	3.85	3.46	2.81	2.45	2.31	2.15	1.94	1.77	1.62	1.49	1.43	m3/s
1965 - 2014	3.75	3.22	2.72	2.36	2.03	1.80	1.59	1.37	1.12	0.95	0.76	0.54	m3/s

Einzugsgebiet mit Luppnen.
(Trockenwetterabfluss der Luppnen wird grösstenteils Richtung Pfäffikersee abgeleitet. Einzugsgebiet der Luppnen bis zum Ableitungswehr: 9,3 km2).

Darstellung nach LHG Standard