

Abfluss

Töss - Wülflingen, Winterthur

ZH 518

Koordinaten 694 260 / 262 120

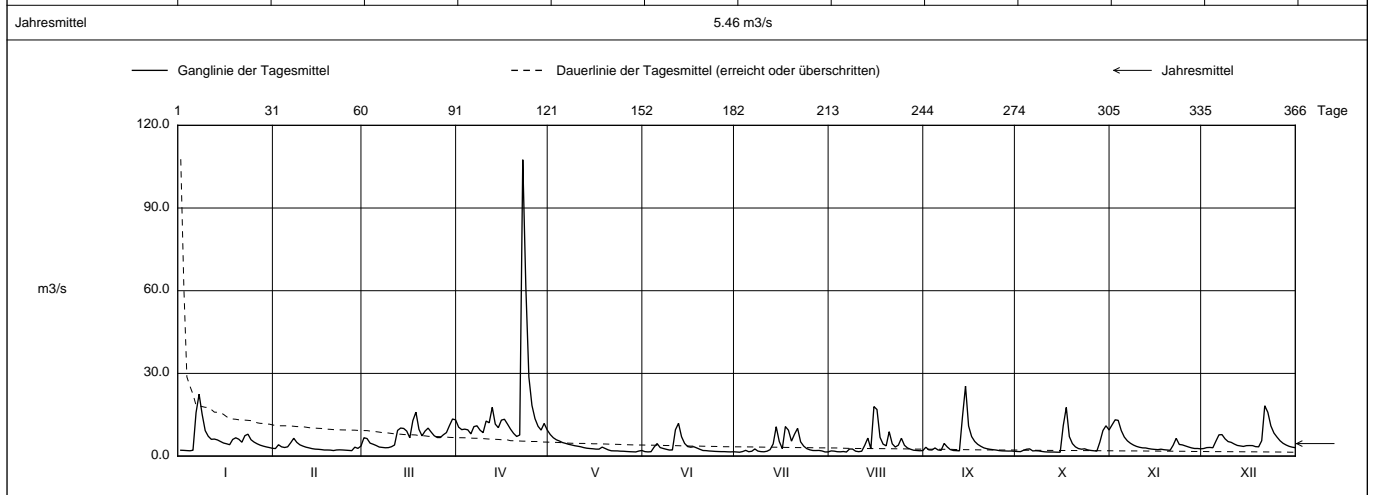
Stations Höhe 430.0 mÜM

Fläche 260 km2

Mittlere Höhe 688.0 mÜM

Vergletscherung - %

2008		Jan	Feb	März	April	Mai	Juni	Juli	Aug	Sept	Okt	Nov	Dez	
Tagesmittel	1	2.12	2.73	6.66	10.5	7.82 +	1.62	1.50	1.88	3.20	1.66	11.3	2.75 -	1
	2	2.07	4.12	6.34	9.60	6.66	1.52 -	1.41 -	1.80	2.25	1.61	13.2 +	3.07	2
	3	2.00	3.35	4.71	9.78	5.92	1.59	1.65	1.59	2.21	2.11	13.0	3.14	3
	4	1.93 -	3.12	4.29	9.52	5.47	3.24	2.08	1.55	2.96	2.50	9.27	3.03	4
	5	2.12	3.36	3.83	8.05	4.91	4.55	1.59	1.66	2.23	2.61	6.91	5.41	5
Tagesmittel	6	15.8	4.84	3.28	10.7	4.62	3.09	1.75	1.47 -	2.07	1.88	5.54	7.71	6
	7	22.4 +	6.46 +	3.15	11.0	4.27	2.76	2.60	2.57	4.60	1.94	4.66	7.79	7
	8	15.1	4.98	3.02 -	9.41	4.03	2.47	1.82	2.55	3.34	1.88	4.00	6.26	8
	9	9.24	4.09	3.07	8.49	3.76	2.20	1.61	1.78	2.37	1.68	3.51	5.26	9
	10	7.18	3.62	3.40	12.7	3.58	2.21	1.56	1.60	2.04	1.54	3.19	4.99	10
Tagesmittel	11	6.08	3.23	4.02	12.1	3.38	9.55	1.77	1.76	1.97	1.48	2.98	4.38	11
	12	6.18	2.98	9.32	17.7	3.07	11.9 +	2.34	3.93	1.90	1.47	2.96	3.87	12
	13	5.87	2.70	10.2	11.6	2.86	7.03	4.40	6.52	14.3	1.47	2.70	3.68	13
	14	5.29	2.53	10.0	10.3	2.74	4.60	10.6	2.66	25.4 +	1.41	2.52	3.51	14
	15	4.75	2.47	9.07	13.0	2.65	3.46	5.29	18.0 +	10.9	1.39 -	2.42	3.79	15
m3/s	16	4.46	2.36	6.63	13.4	2.52	3.23	2.71	16.9	7.08	11.0	2.33	3.82	16
	17	4.14	2.21	12.8	11.6	2.53	3.39	10.7 +	6.79	5.32	17.7 +	2.51	3.81	17
	18	6.03	2.21	15.9 +	9.77	3.26	3.29	2.84	4.34	4.26	7.07	2.31	3.43	18
	19	6.64	2.17	9.71	8.22	2.74	2.47	5.42	3.71	3.56	4.53	2.21	3.35	19
	20	6.12	2.01	7.34	7.11 -	2.25	2.03	7.96	8.85	2.98	3.34	2.10 -	5.58	20
+ Maximum	21	5.02	2.22	9.08	7.66	1.93	1.99	10.1	4.45	2.68	2.72	3.94	18.3 +	21
	22	7.41	2.27	10.2	108 +	1.89	1.86	5.15	3.27	2.46	2.50	6.44	15.9	22
	23	7.95	2.22	8.70	61.4	1.88	1.79	3.62	3.96	2.32	2.64	4.22	11.0	23
	24	5.93	2.14	7.39	28.7	1.78	1.71	2.71	6.48	2.20	2.26	4.06	8.38	24
	25	4.58	2.06	6.73	18.4	1.75	1.66	2.27	3.92	2.00	2.05	3.69	6.90	25
- Minimum	26	4.46	1.97 -	6.74	13.6	1.67	1.62	2.02	2.93	1.88	1.94	3.32	5.57	26
	27	3.97	3.23	7.74	10.8	1.60	1.61	2.02	2.49	1.86	1.80	2.98	4.63	27
	28	3.62	2.79	8.52	9.42	1.55	1.55	2.05	2.12	1.82	5.09	2.75	4.01	28
	29	3.33	3.62	11.1	11.8	1.50 -	1.52	1.86	2.03	1.84	9.27	2.76	3.53	29
	30	3.10		13.5	9.49	1.83	1.57	1.50	1.93	1.74 -	11.0	2.62	3.23	30
31	2.82		13.1		2.03		1.51	2.00		9.48		3.05	31	
Monatsmittel		6.07	3.04 -	7.73	16.4 +	3.18	3.09	3.65	4.11	4.19	3.90	4.55	5.58	m3/s
Maximum (Spitze) Datum		35.8 7.	7.64 - 7.	31.0 17.	182 + 22.	8.72 1.	19.9 11.	29.7 20.	52.2 15.	54.7 13.	36.6 16.	15.6 3.	27.0 21.	m3/s
Jahresmittel		5.46 m3/s												



Periode	1965 - 2008 (44 Jahre)												
Monatsmittel	6.25	7.40	8.52 +	8.48	6.54	6.67	5.05	4.60	4.56	4.18 -	5.47	6.84	m3/s
Maximum (Spitze) Jahr	116 1967	195 1999	145 1978	182 2008	252 + 1999	160 1965	212 1977	194 1978	218 1968	83.8 - 1992	123 1965	106 1995	m3/s
Minimum (Tagesmittel) Jahr	0.86 1971	1.00 1992	1.00 1972	1.14 1997	1.17 + 1971	0.68 1976	0.40 - 1976	0.45 2003	0.54 2003	0.52 1985	0.50 1985	0.89 1968	m3/s
Periode	Grösstes Jahresmittel 9.48 (1965)			Periodenmittel 6.20				Kleinstes Jahresmittel 3.54 (2003)					m3/s

Dauer der Abflüsse (erreicht oder überschritten)													
Tage	1	3	6	9	18	36	55	73	91	114	137	160	
2008	108	28.7	18.4	17.7	13.5	11.0	9.48	7.95	6.73	5.41	4.46	3.83	m3/s
1965 - 2008	66.0	40.0	31.7	27.1	19.1	13.6	10.4	8.58	7.34	6.07	5.11	4.34	m3/s
Tage	182	205	228	251	274	292	310	329	347	356	362	365	
2008	3.36	3.07	2.72	2.47	2.20	2.03	1.88	1.75	1.59	1.51	1.47	1.41	m3/s
1965 - 2008	3.71	3.18	2.68	2.31	1.99	1.77	1.56	1.35	1.10	0.93	0.73	0.53	m3/s

Einzugsgebiet mit Luppmen.
(Trockenwetterabfluss der Luppmen wird grösstenteils Richtung Pfäffikersee abgeleitet. Einzugsgebiet der Luppmen bis zum Ableitungswehr: 9,3 km2).

Darstellung nach LHG Standard