

Abfluss

Kempt - Illnau

ZH 517

Koordinaten 2 696 710 / 1 252 445

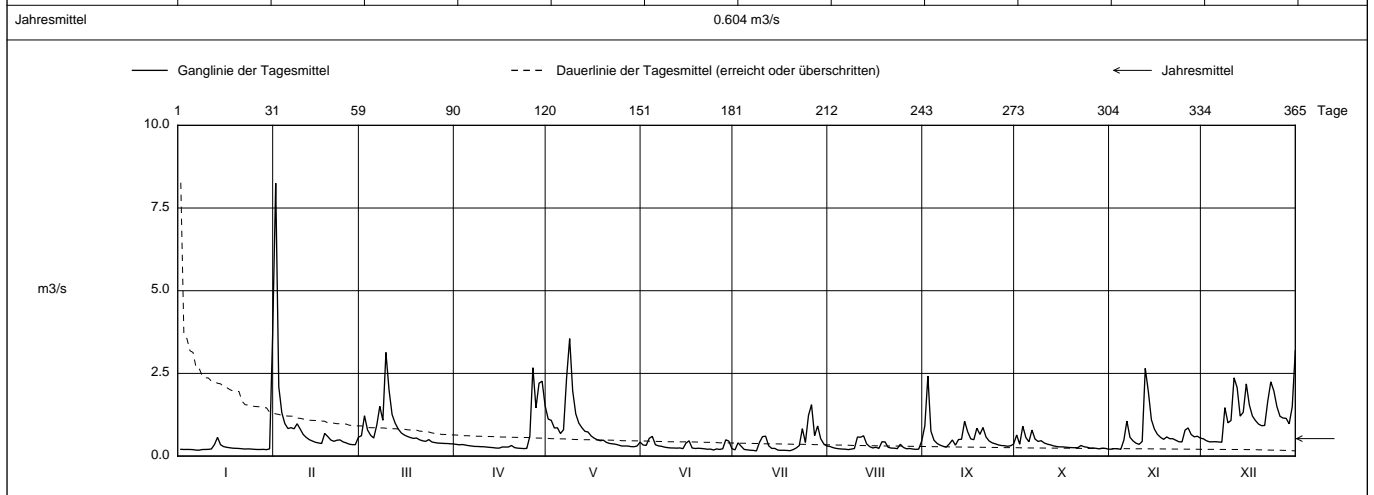
Stations Höhe 500.0 müM

Fläche 37.3 km2

Mittlere Höhe - müM

Vergletscherung - %

2017		Jan	Feb	März	April	Mai	Juni	Juli	Aug	Sept	Okt	Nov	Dez	
1		0.204	8.25 +	0.617	0.354	1.12	0.335	0.189	0.291	0.912	0.638	0.209	0.521	1
2		0.200	2.10	1.22	0.340	1.08	0.323	0.401	0.256	2.42 +	0.358	0.226	0.463	2
3		0.201	1.31	0.789	0.350	0.851	0.537	0.300	0.233	0.755	0.904 +	0.220	0.431	3
4		0.200	0.979	0.629	0.332	0.855	0.596 +	0.202	0.221	0.480	0.562	0.204 -	0.433	4
5		0.195	0.832	0.546	0.316	0.682	0.344	0.189	0.212	0.384	0.433	0.482	0.435	5
Tagesmittel														
6		0.181	0.858	0.935	0.304	0.795	0.309	0.177	0.209	0.330	0.787	1.06	0.427	6
7		0.179 -	0.826	1.50	0.292	2.36	0.296	0.172	0.196 -	0.296	0.516	0.569	0.419 -	7
8		0.198	0.978	1.08	0.290	3.55 +	0.271	0.156 -	0.211	0.271 -	0.443	0.459	1.46	8
9		0.201	0.815	3.13 +	0.284	1.97	0.255	0.416	0.229	0.368	0.465	0.389	1.01	9
10		0.203	0.651	2.01	0.282	1.28	0.246	0.589	0.576	0.487	0.397	0.356	1.08	10
11		0.216	0.562	1.26	0.272	0.997	0.244	0.602	0.570	0.331	0.361	0.442	2.37	11
12		0.351	0.495	0.998	0.263	0.857	0.240	0.313	0.614 +	0.501	0.340	2.65 +	2.07	12
13		0.565	0.455	0.822	0.256	0.748	0.246	0.232	0.370	0.510	0.310	1.95	1.21	13
14		0.341	0.417	0.702	0.243	0.728	0.224	0.232	0.285	1.05	0.290	1.10	1.33	14
15		0.286	0.397	0.637	0.241	0.611	0.392	0.182	0.246	0.735	0.278	0.814	2.18	15
m3/s														
16		0.265	0.380	0.594	0.275	0.542	0.463	0.173	0.266	0.520	0.278	0.654	1.54	16
17		0.252	0.684	0.560	0.273	0.495	0.245	0.177	0.232	0.495	0.269	0.565	1.21	17
18		0.239	0.591	0.535	0.274	0.464	0.230	0.191	0.432	0.843	0.261	0.506	1.07	18
19		0.235	0.486	0.546	0.320	0.482	0.237	0.164	0.430	0.657	0.256	0.579	0.968	19
20		0.231	0.447	0.492	0.257	0.415	0.231	0.196	0.267	0.863	0.253	0.527	0.919	20
21		0.221	0.480	0.461	0.240	0.383	0.221	0.244	0.242	0.576	0.256	0.525	0.925	21
22		0.213	0.489	0.445	0.234	0.370	0.207	0.318	0.239	0.457	0.321	0.478	1.66	22
23		0.218	0.429	0.498	0.227 -	0.358	0.211	0.828	0.225	0.401	0.283	0.432	2.25	23
+ Maximum														
24		0.213	0.399	0.427	0.232	0.333	0.184 -	0.413	0.357	0.372	0.267	0.430	1.97	24
25		0.205	0.361	0.408	0.600	0.306	0.216	1.23	0.262	0.339	0.243	0.785	1.49	25
- Minimum														
26		0.199	0.346	0.393	2.67 +	0.305	0.202	1.55 +	0.222	0.319	0.244	0.852	1.20	26
27		0.200	0.345 -	0.389	1.46	0.304	0.221	0.617	0.229	0.314	0.233	0.650	1.15	27
28		0.203	0.568	0.382	2.20	0.287	0.493	0.911	0.214	0.297	0.218	0.583	1.14	28
29		0.194		0.380	2.27	0.283 -	0.452	0.524	0.204	0.311	0.240	0.599	0.975	29
30		0.218		0.372	1.52	0.303	0.224	0.369	0.209	0.364	0.232	0.544	1.49	30
31		3.69 +		0.367 -		0.422		0.304	0.460		0.208 -		3.19 +	31
Monatsmittel		0.346	0.926	0.778	0.582	0.791	0.297 -	0.405	0.297 -	0.565	0.359	0.661	1.26 +	m3/s
Maximum (Spitze) Datum		16.0 31.	17.7 + 1.	4.34 9.	3.57 26.	5.27 8.	4.82 3.	4.55 23.	2.29 - 18.	4.97 2.	2.51 3.	5.21 12.	4.91 31.	m3/s
Jahresmittel		0.604 m3/s												



Periode		1968 - 2017 (50 Jahre)												
Monatsmittel		0.708	0.830	0.862 +	0.812	0.776	0.828	0.660	0.607	0.553	0.521 -	0.645	0.769	m3/s
Maximum (Spitze) Jahr		17.2 2015	28.1 1999	16.6 1978	29.8 2008	40.0 + 1999	33.7 1975	30.3 2014	35.4 2007	36.6 1968	14.5 - 2012	15.3 1972	22.7 2011	m3/s
Minimum (Tagesmittel) Jahr		0.134 2016	0.167 + 1992	0.080 1972	0.144 1972	0.133 1997	0.073 1976	0.054 - 1976	0.084 2003	0.071 1991	0.079 1985	0.081 1985	0.108 2011	m3/s
Periode		Grösstes Jahresmittel 1.17 (1970)			Periodenmittel 0.713			Kleinstes Jahresmittel 0.382 (2003)						m3/s

Dauer der Abflüsse (erreicht oder überschritten)		Tage												
Tage		1	3	6	9	18	36	55	73	91	114	137	160	
2017		8.25	3.55	2.67	2.37	1.97	1.21	0.968	0.815	0.637	0.562	0.489	0.433	m3/s
1968 - 2017		7.78	4.93	3.55	2.94	2.14	1.46	1.11	0.912	0.777	0.651	0.564	0.496	m3/s
Tage		182	205	228	251	274	292	310	329	347	356	362	365	
2017		0.393	0.354	0.311	0.282	0.253	0.237	0.224	0.209	0.199	0.182	0.172	0.156	m3/s
1968 - 2017		0.444	0.400	0.356	0.319	0.284	0.257	0.233	0.206	0.165	0.140	0.111	0.078	m3/s

Darstellung nach LHG Standard

Einzugsgebiet mit Luppnen.
(Trockenwetterabfluss der Luppnen wird grösstenteils Richtung Pfäffikersee abgeleitet. Einzugsgebiet der Luppnen bis zum Ableitungswehr: 9,3 km2).