

Abfluss

Töss - Beicher, Steg/Fischenthal

ZH 513

Koordinaten 2 714 210 / 1 242 375

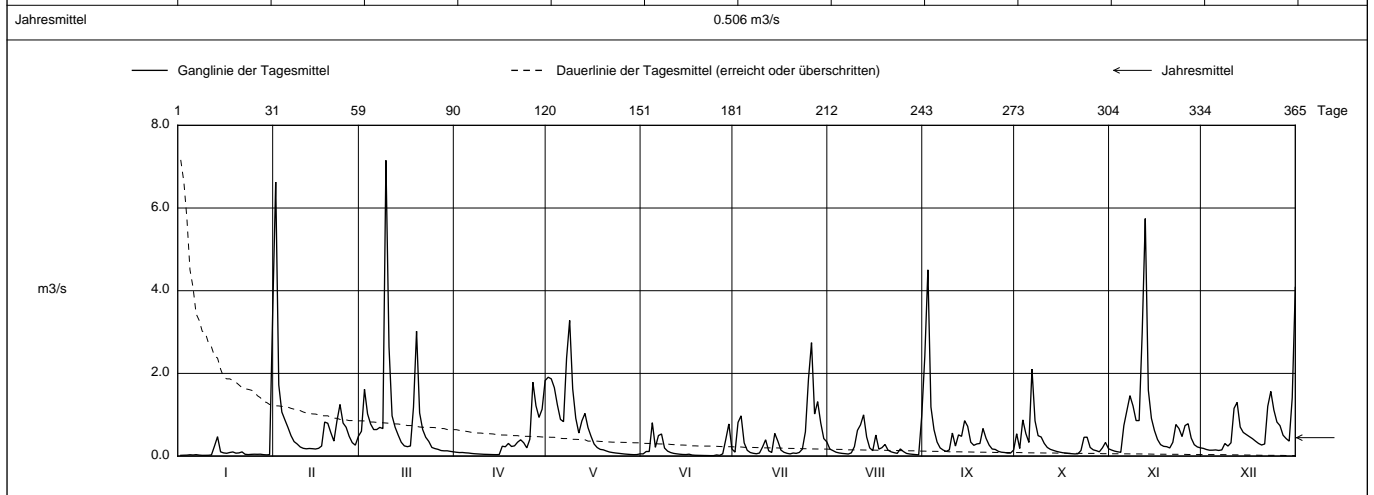
Stations Höhe 760.0 müM

Fläche 11.3 km2

Mittlere Höhe - müM

Vergletscherung - %

2017		Jan	Feb	März	April	Mai	Juni	Juli	Aug	Sept	Okt	Nov	Dez	
Tagesmittel	1	0.018 -	6.63 +	0.601	0.093	1.91	0.052	0.095	0.170	2.42	0.540	0.146	0.186	1
	2	0.021	1.72	1.61	0.085	1.87	0.111	0.815	0.132	4.51 +	0.185	0.120	0.159	2
	3	0.023	1.07	1.02	0.087	1.66	0.111	0.974	0.094	1.19	0.876	0.103	0.142	3
	4	0.032	0.876	0.776	0.079	1.24	0.807 +	0.320	0.076	0.639	0.544	0.091 -	0.143	4
	5	0.026	0.692	0.641	0.074	0.887	0.213	0.140	0.065	0.341	0.331	0.738	0.149	5
m3/s	6	0.035	0.495	0.642	0.064	0.833	0.497	0.086	0.058	0.198	2.10 +	1.10	0.136 -	6
	7	0.024	0.351	0.694	0.057	2.37	0.535	0.067	0.050	0.146	0.852	1.46	0.150	7
	8	0.018 -	0.293	0.665	0.052	3.28 +	0.194	0.056	0.078	0.115	0.494	1.21	0.304	8
	9	0.019	0.221	7.15 +	0.048	1.63	0.120	0.074	0.227	0.149	0.461	0.859	0.242	9
	10	0.020	0.188	2.64	0.043	0.917	0.085	0.220	0.622	0.558	0.308	0.859	0.321	10
+ Maximum	11	0.027	0.176	0.974	0.041	0.557	0.065	0.395	0.756	0.242	0.209	2.98	1.16	11
	12	0.242	0.184	0.698	0.039	0.852	0.054	0.128	0.998 +	0.513	0.163	5.75 +	1.30	12
	13	0.469	0.179	0.509	0.036	1.03	0.045	0.087	0.462	0.478	0.138	1.59	0.703	13
	14	0.102	0.171 -	0.335	0.035 -	0.689	0.039	0.548	0.198	0.857	0.114	0.914	0.573	14
	15	0.077	0.188	0.247	0.037	0.477	0.037	0.361	0.131	0.720	0.097	0.619	0.521	15
- Minimum	16	0.068	0.244	0.228	0.239	0.291	0.046	0.145	0.510	0.337	0.082	0.402	0.471	16
	17	0.087	0.823	0.244	0.226	0.206	0.026	0.092	0.167	0.260	0.072	0.277	0.422	17
	18	0.100	0.794	1.18	0.307	0.162	0.020	0.067	0.204	0.294	0.064	0.236	0.361	18
	19	0.071	0.567	3.02	0.232	0.151	0.018	0.053 -	0.282	0.305	0.058	0.228	0.306	19
	20	0.077	0.362	1.04	0.248	0.123	0.016	0.074	0.142	0.668	0.052 -	0.197	0.268	20
Jahresmittel	21	0.101	0.850	0.640	0.336	0.099	0.014	0.066	0.103	0.430	0.056	0.333	0.293	21
	22	0.044	1.25	0.455	0.395	0.086	0.013	0.088	0.082	0.267	0.135	0.763	1.20	22
	23	0.036	0.800	0.355	0.322	0.075	0.011 -	0.169	0.066	0.171	0.455	0.667	1.56	23
	24	0.042	0.696	0.209	0.199	0.067	0.011 -	0.589	0.173	0.161	0.458	0.474	1.12	24
	25	0.045	0.478	0.181	0.406	0.058	0.028	1.87	0.111	0.116	0.209	0.739	0.824	25
Monatsmittel		0.176	0.763	0.888 +	0.356	0.702	0.153 -	0.459	0.231	0.552	0.327	0.826	0.662	m3/s
Maximum (Spitze) Datum		10.3 31.	10.4 + 1.	9.13 9.	2.58 30.	5.24 8.	2.08 - 4.	4.05 26.	3.87 31.	7.45 2.	4.08 6.	8.05 12.	9.29 30.	m3/s



Periode	1968 - 2017 (50 Jahre)												
Monatsmittel	0.411	0.485	0.713	0.797 +	0.614	0.568	0.439	0.387	0.396	0.335 -	0.412	0.469	m3/s
Maximum (Spitze) Jahr	13.0 1977	13.1 1980	11.0 - 1979	12.8 2008	13.9 1999	15.2 2013	18.7 + 1977	17.3 1978	13.3 2000	12.5 1990	12.8 1992	12.9 1991	m3/s
Minimum (Tagesmittel) Jahr	0.018 2017	0.015 1993	0.007 1993	0.026 + 1993	0.019 2011	0.011 2017	0.014 1998	0.006 - 1991	0.006 - 1991	0.017 1992	0.020 1969	0.013 2016	m3/s
Periode	Grösstes Jahresmittel 0.746 (1999)			Periodenmittel 0.502			Kleinstes Jahresmittel 0.313 (1989)						m3/s

Dauer der Abflüsse (erreicht oder überschritten)													
Tage	1	3	6	9	18	36	55	73	91	114	137	160	
2017	7.15	5.75	3.44	2.98	1.83	1.18	0.876	0.763	0.639	0.478	0.361	0.291	m3/s
1968 - 2017	5.46	4.17	3.13	2.60	1.84	1.17	0.874	0.719	0.607	0.482	0.365	0.282	m3/s
Tage	182	205	228	251	274	292	310	329	347	356	362	365	
2017	0.221	0.178	0.143	0.111	0.085	0.067	0.054	0.041	0.028	0.019	0.014	0.011	m3/s
1968 - 2017	0.225	0.190	0.163	0.138	0.115	0.097	0.081	0.065	0.046	0.034	0.021	0.007	m3/s

Darstellung nach LHG Standard