

Abfluss

Töss - Beicher, Steg/Fischenthal

ZH 513

Koordinaten 714 210 / 242 375

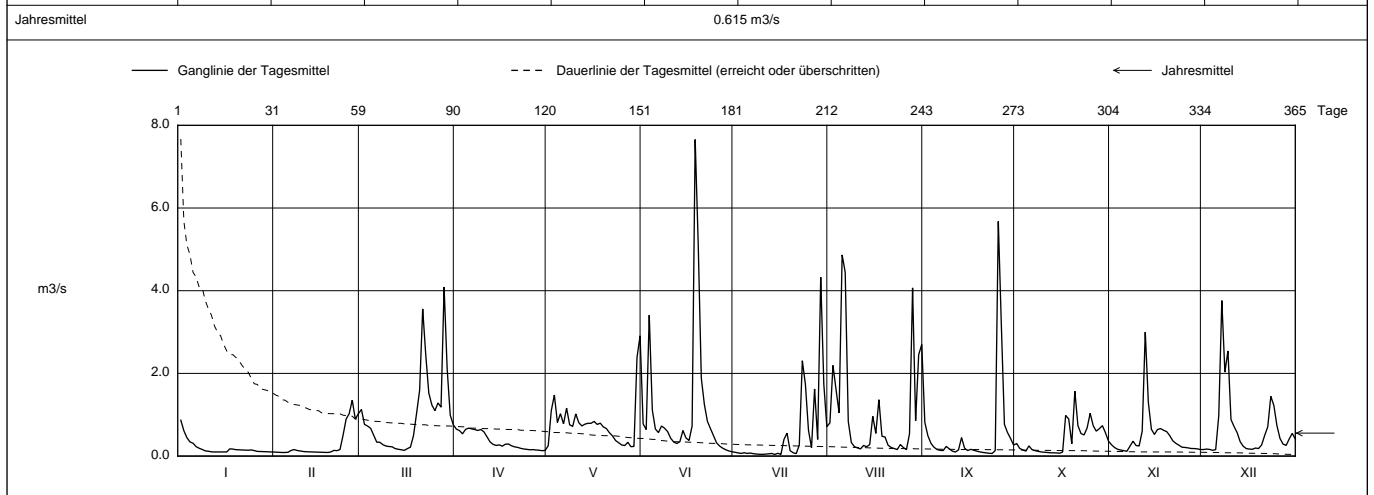
Stations Höhe 760.0 müM

Fläche 11.3 km2

Mittlere Höhe - müM

Vergletscherung - %

2010		Jan	Feb	März	April	Mai	Juni	Juli	Aug	Sept	Okt	Nov	Dez	
Tagesmittel	1	0.868 +	0.096	1.13	0.652	0.250	0.778	0.092	0.802	0.816	0.305	0.272	0.158	1
	2	0.613	0.091	0.766	0.618	1.10	0.642	0.077	2.19	0.492	0.185	0.206	0.170	2
	3	0.445	0.087 -	0.728	0.538	1.48	3.41	0.065	1.61	0.309	0.149	0.164	0.161	3
	4	0.343	0.087 -	0.672	0.646	0.813	1.12	0.081	1.05	0.214	0.120	0.146	0.140	4
	5	0.311	0.092	0.505	0.676 +	1.03	0.654	0.065	4.87 +	0.159	0.247	0.131	0.156	5
Tagesmittel	6	0.229	0.135	0.336	0.658	0.779	0.569	0.073	4.45	0.138	0.157	0.117 -	0.973	6
	7	0.190	0.158	0.335	0.641	1.16	0.728	0.058	0.837	0.134	0.131	0.239	3.76 +	7
	8	0.160	0.136	0.276	0.620	0.757	0.675	0.049	0.328	0.234	0.115	0.360	2.03	8
	9	0.126	0.123	0.244	0.643	0.718	0.592	0.044	0.230	0.175	0.100	0.255	2.54	9
	10	0.119	0.111	0.231	0.587	1.02	0.431	0.042	0.197	0.120	0.093	0.245	0.883	10
Tagesmittel	11	0.101	0.105	0.225	0.468	0.807	0.340	0.048	0.173	0.099	0.087	0.601	0.715	11
	12	0.100	0.102	0.182	0.343	0.729	0.303	0.054	0.258	0.150	0.080	3.00 +	0.568	12
	13	0.100	0.100	0.166	0.283	0.773	0.348	0.063	0.225	0.448	0.079	1.30	0.347	13
	14	0.100	0.097	0.153	0.258	0.793	0.619	0.040 -	0.280	0.189	0.076	0.648	0.238	14
	15	0.100	0.095	0.139 -	0.271	0.793	0.438	0.068	0.963	0.134	0.070 -	0.524	0.181	15
m3/s	16	0.100	0.092	0.180	0.240	0.839	0.378	0.040 -	0.549	0.163	0.098	0.643	0.170	16
	17	0.175	0.090	0.217	0.287	0.765	0.730	0.404	1.36	0.142	0.982	0.665	0.165	17
	18	0.170	0.087 -	0.493	0.292	0.797	7.66 +	0.555	0.480	0.118	0.898	0.624	0.195	18
	19	0.155	0.100	1.03	0.250	0.706	5.11	0.132	0.461	0.101	0.299	0.591	0.182	19
	20	0.152	0.138	1.59	0.223	0.666	1.89	0.080	0.263	0.088	1.57 +	0.495	0.270	20
+ Maximum	21	0.148	0.131	3.56	0.211	0.565	1.25	0.060	0.210	0.079	0.737	0.370	0.500	21
	22	0.145	0.159	2.46	0.188	0.487	0.841	0.265	0.182	0.068	0.547	0.308	0.708	22
	23	0.141	0.505	1.53	0.172	0.377	0.664	2.31	0.158	0.063 -	0.511	0.263	1.45	23
	24	0.149	0.897	1.24	0.163	0.323	0.491	1.73	0.280	0.133	0.679	0.215	1.22	24
	25	0.133	1.03	1.10	0.153	0.269	0.319	0.625	0.207	5.68 +	1.04	0.209	0.738	25
- Minimum	26	0.113	1.35 +	1.29	0.157	0.255	0.241	0.202	0.156 -	3.15	0.733	0.198	0.427	26
	27	0.111	0.893	1.18	0.148	0.334	0.191	1.62	0.540	0.764	0.603	0.184	0.290	27
	28	0.108	1.03	4.09 +	0.141	0.228 -	0.153	0.403	4.07	0.571	0.668	0.182	0.258	28
	29	0.105		2.10	0.131 -	0.234	0.124	4.33 +	0.854	0.426	0.736	0.175	0.412	29
	30	0.101		0.989	0.137	2.39	0.105 -	1.75	2.45	0.267	0.564	0.158	0.549	30
31	0.099 -		0.758		2.91 +		0.712	2.70		0.358		0.415	31	
Monatsmittel		0.194 -	0.290	0.964	0.360	0.811	1.06	0.521	1.08 +	0.521	0.420	0.450	0.677	m3/s
Maximum (Spitze) Datum		1.37 1.	1.59 26.	6.11 21.	0.705 - 1. / 5.	6.25 31.	12.7 + 18.	9.31 29.	10.6 6.	9.97 25.	2.39 20.	6.35 12.	7.11 7.	m3/s
Jahresmittel		0.615 m3/s												



Periode	1968 - 2010												(43 Jahre)
Monatsmittel	0.374	0.479	0.707	0.834 +	0.592	0.551	0.414	0.401	0.386	0.327 -	0.398	0.452	m3/s
Maximum (Spitze) Jahr	13.0 1977	13.1 1980	11.0 - 1979	12.8 2008	13.9 1999	12.7 2010	18.7 + 1977	17.3 1978	13.3 2000	12.5 1990	12.8 1992	12.9 1991	m3/s
Minimum (Tagesmittel) Jahr	0.020 1992	0.015 1993	0.007 1993	0.026 + 1993	0.020 1998	0.016 1996	0.014 1998	0.006 - 1991	0.006 - 1991	0.017 1992	0.020 1969	0.013 1978	m3/s
Periode	Grösstes Jahresmittel 0.746 (1999)			Periodenmittel 0.492			Kleinstes Jahresmittel 0.313 (1989)						m3/s

Dauer der Abflüsse (erreicht oder überschritten)													
Tage	1	3	6	9	18	36	55	73	91	114	137	160	
2010	7.66	5.11	4.33	3.76	2.45	1.30	0.982	0.793	0.715	0.620	0.505	0.360	m3/s
1968 - 2010	5.39	4.12	3.04	2.58	1.84	1.17	0.861	0.702	0.590	0.459	0.345	0.265	m3/s
Tage	182	205	228	251	274	292	310	329	347	356	362	365	
2010	0.283	0.240	0.195	0.164	0.148	0.132	0.105	0.096	0.077	0.063	0.044	0.040	m3/s
1968 - 2010	0.216	0.184	0.159	0.136	0.113	0.096	0.081	0.065	0.046	0.034	0.021	0.007	m3/s

Darstellung nach LHG Standard