

Abfluss

Töss - Beicher, Steg/Fischenthal

ZH 513

Koordinaten 714 210 / 242 375

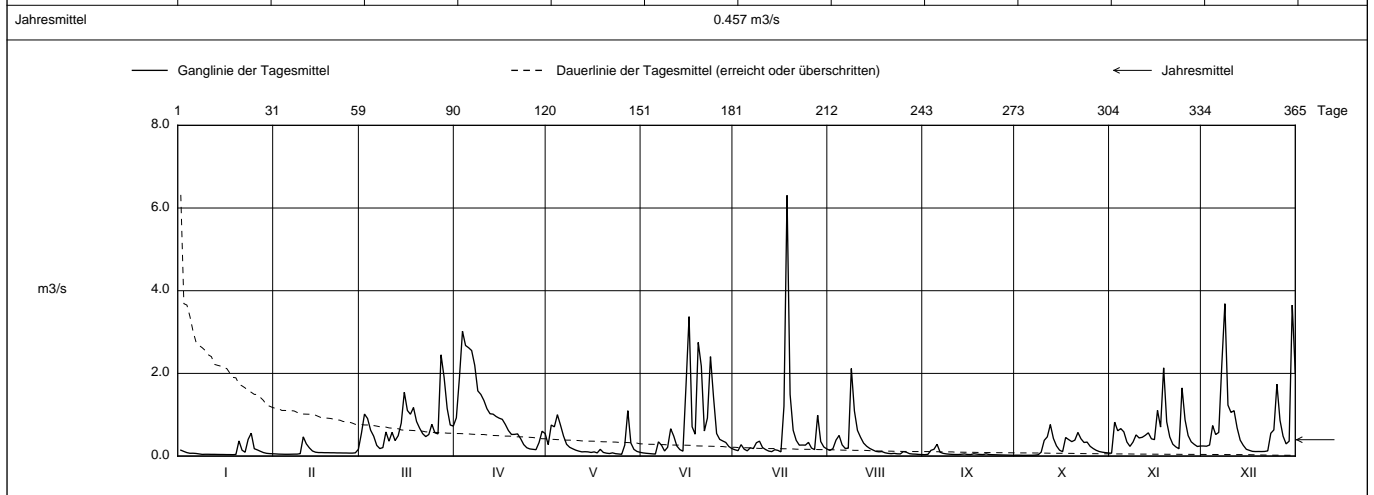
Stations Höhe 760.0 müM

Fläche 11.3 km2

Mittlere Höhe - müM

Vergletscherung - %

2009		Jan	Feb	März	April	Mai	Juni	Juli	Aug	Sept	Okt	Nov	Dez	
Tagesmittel	1	0.143	0.052	0.553	0.926	0.278	0.077	0.152	0.136	0.034	0.022	0.069 -	0.244	1
	2	0.112	0.048	1.02	1.89	0.751	0.068	0.131	0.182	0.042	0.021	0.822	0.239	2
	3	0.084	0.046	0.909	3.02 +	0.708	0.061	0.277	0.388	0.139	0.019 -	0.612	0.268	3
	4	0.068	0.044 -	0.626	2.68	1.00	0.054	0.167	0.499	0.165	0.019 -	0.665	0.738	4
	5	0.069	0.044 -	0.481	2.62	0.753	0.049 -	0.127	0.271	0.286 +	0.020	0.586	0.522	5
	6	0.063	0.045	0.259	2.55	0.485	0.345	0.201	0.186	0.092	0.020	0.341	0.572	6
	7	0.052	0.047	0.182 -	2.20	0.285	0.263	0.182	0.190	0.066	0.023	0.235	2.22	7
	8	0.041	0.048	0.205	1.58	0.213	0.123	0.323	2.12 +	0.053	0.031	0.340	3.69 +	8
	9	0.044	0.058	0.584	1.49	0.177	0.213	0.361	1.09	0.046	0.094	0.512	1.23	9
	10	0.044	0.466 +	0.360	1.35	0.143	0.662	0.207	0.623	0.041	0.380	0.439	1.06	10
	11	0.042	0.296	0.574	1.15	0.120	0.483	0.158	0.457	0.038	0.466	0.454	1.10	11
	12	0.042	0.198	0.375	1.02	0.102	0.245	0.122	0.315	0.038	0.763 +	0.502	0.682	12
	13	0.040	0.123	0.493	1.01	0.106	0.157	0.107	0.239	0.045	0.427	0.563	0.868	13
	14	0.039	0.094	0.799	0.957	0.102	0.119	0.155	0.186	0.052	0.248	0.418	0.261	14
	15	0.038	0.085	1.54	0.917	0.088	1.70	0.139	0.149	0.039	0.144	0.398	0.165	15
m3/s	16	0.036	0.085	1.10	0.889	0.101	3.37 +	0.102 -	0.114	0.037	0.106	1.10	0.139	16
	17	0.036	0.082	1.01	0.765	0.077	0.710	1.21	0.103	0.057	0.449	0.701	0.114	17
	18	0.034 -	0.082	1.17	0.618	0.164	0.530	6.31 +	0.109	0.048	0.398	2.14 +	0.110 -	18
	19	0.039	0.080	0.837	0.523	0.089	2.75	1.49	0.080	0.040	0.350	0.830	0.111	19
	20	0.0367	0.080	0.675	0.525	0.071	2.18	0.625	0.066	0.037	0.386	0.464	0.110 -	20
+ Maximum	21	0.143	0.077	0.542	0.537	0.062	0.606	0.381	0.059	0.054	0.571	0.287	0.112	21
	22	0.093	0.077	0.471	0.420	0.078	0.922	0.265	0.066	0.039	0.419	0.222	0.126	22
	23	0.404	0.075	0.521	0.278	0.059	2.41	0.267	0.055	0.034	0.329	0.177	0.552	23
	24	0.554 +	0.075	0.768	0.202	0.051	1.42	0.265	0.052	0.032	0.339	1.65	0.633	24
	25	0.179	0.072	0.562	0.173	0.043 -	0.546	0.332	0.109	0.030	0.236	0.877	1.74	25
- Minimum	26	0.150	0.072	0.536	0.164	0.266	0.405	0.194	0.092	0.027	0.182	0.496	0.868	26
	27	0.116	0.078	2.45 +	0.155 -	1.10 +	0.366	0.157	0.059	0.026	0.139	0.346	0.483	27
	28	0.085	0.163	1.90	0.327	0.314	0.330	0.989	0.050	0.024	0.110	0.283	0.295	28
	29	0.067		1.15	0.602	0.162	0.231	0.353	0.047	0.022	0.094	0.232	0.361	29
	30	0.060		0.752	0.545	0.112	0.181	0.221	0.040	0.020 -	0.083	0.244	3.65	30
31	0.056		0.725		0.091		0.172	0.037 -		0.076		2.01	31	
Monatsmittel		0.108	0.100	0.779	1.07 +	0.263	0.719	0.521	0.264	0.057 -	0.225	0.567	0.799	m3/s
Maximum (Spitze) Datum		1.35 23.	0.610 - 10.	3.13 27.	4.49 3.	2.46 27.	10.9 + 15.	10.2 18.	6.38 8.	0.736 4.	2.12 12.	4.13 18.	7.57 30.	m3/s
Jahresmittel		0.457 m3/s												



Periode	1968 - 2009 (42 Jahre)												
Monatsmittel	0.378	0.483	0.701	0.845 +	0.587	0.538	0.412	0.385	0.383	0.325 -	0.397	0.447	m3/s
Maximum (Spitze) Jahr	13.0 1977	13.1 1980	11.0 - 1979	12.8 2008	13.9 1999	12.2 1987	18.7 + 1977	17.3 1978	13.3 2000	12.5 1990	12.8 1992	12.9 1991	m3/s
Minimum (Tagesmittel) Jahr	0.020 1992	0.015 1993	0.007 1993	0.026 + 1993	0.020 1998	0.016 1996	0.014 1998	0.006 - 1991	0.006 - 1991	0.017 1992	0.020 1969	0.013 1978	m3/s
Periode	Grösstes Jahresmittel 0.746 (1999)			Periodenmittel 0.489				Kleinstes Jahresmittel 0.313 (1989)					m3/s

Dauer der Abflüsse (erreicht oder überschritten)													
Tage	1	3	6	9	18	36	55	73	91	114	137	160	
2009	6.31	3.65	2.75	2.55	1.90	1.10	0.830	0.633	0.546	0.457	0.353	0.271	m3/s
1968 - 2009	5.39	4.05	3.02	2.55	1.84	1.17	0.859	0.698	0.585	0.455	0.341	0.263	m3/s
Tage	182	205	228	251	274	292	310	329	347	356	362	365	
2009	0.213	0.164	0.126	0.102	0.078	0.066	0.052	0.042	0.036	0.024	0.020	0.019	m3/s
1968 - 2009	0.215	0.183	0.158	0.135	0.112	0.095	0.080	0.064	0.046	0.034	0.021	0.007	m3/s

Darstellung nach LHG Standard