

Fr 1. Mai 2026

Sa 2. Mai 2026

6:00

12:00

18:00

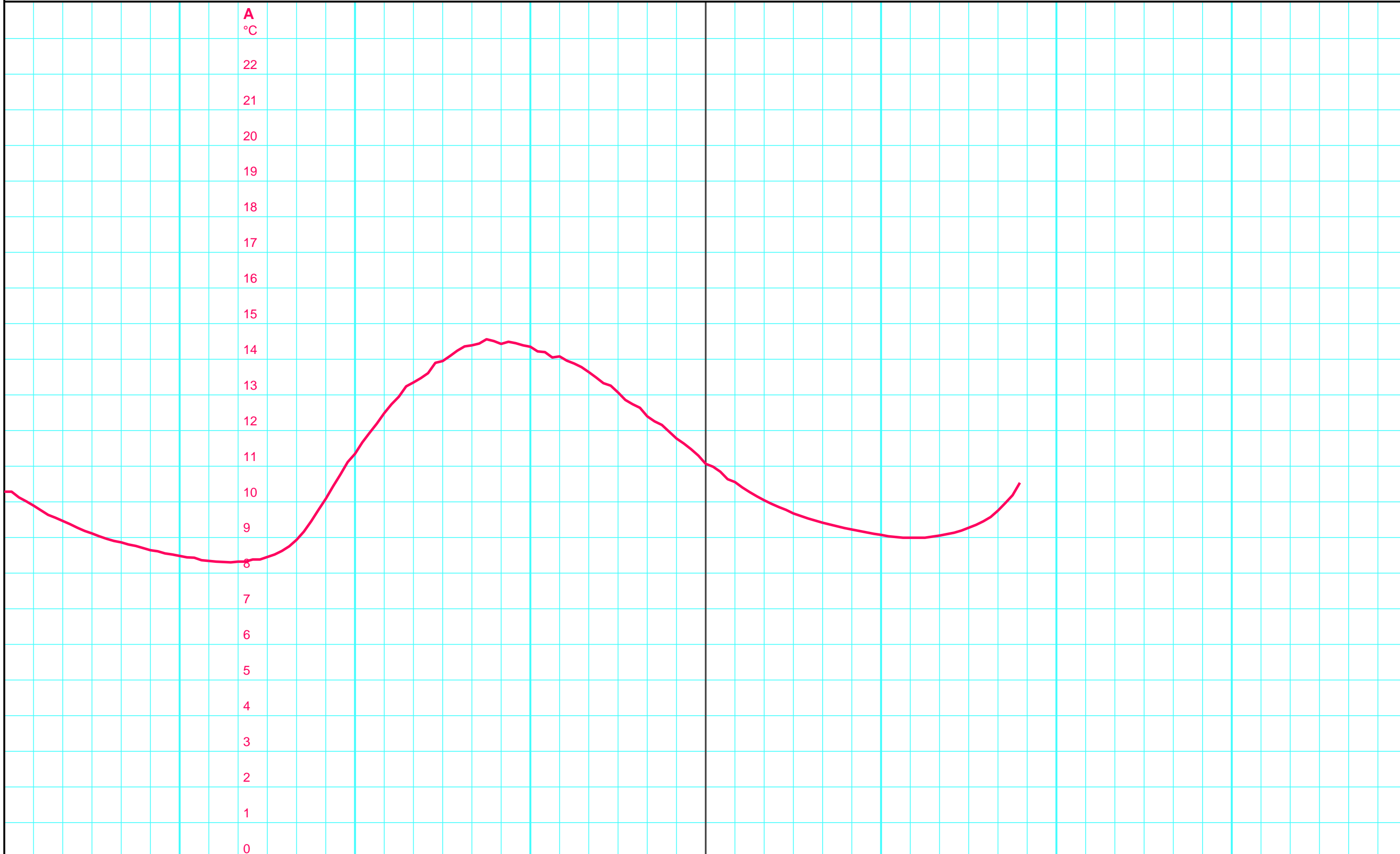
24:00

6:00

12:00

18:00

A
°C
22
21
20
19
18
17
16
15
14
13
12
11
10
9
8
7
6
5
4
3
2
1
0



AWEL Amt für Abfall, Wasser, Energie und Luft
8090 Zürich

A — Wassertemperatur °C

Das AWEL (resp. BAFU) übernimmt keinerlei Gewähr für die Richtigkeit der hier publizierten ungeprüften Rohdaten.

Kleinere Lücken sind nicht dargestellt.
Autom. Umschaltung zwischen Sommer-/Winterzeit!

Töss-Rämismühle (ZH 520)
Prov. Wassertemperaturganglinie
des letzten Tages

02.05.2026

HydroPRO Grafik