



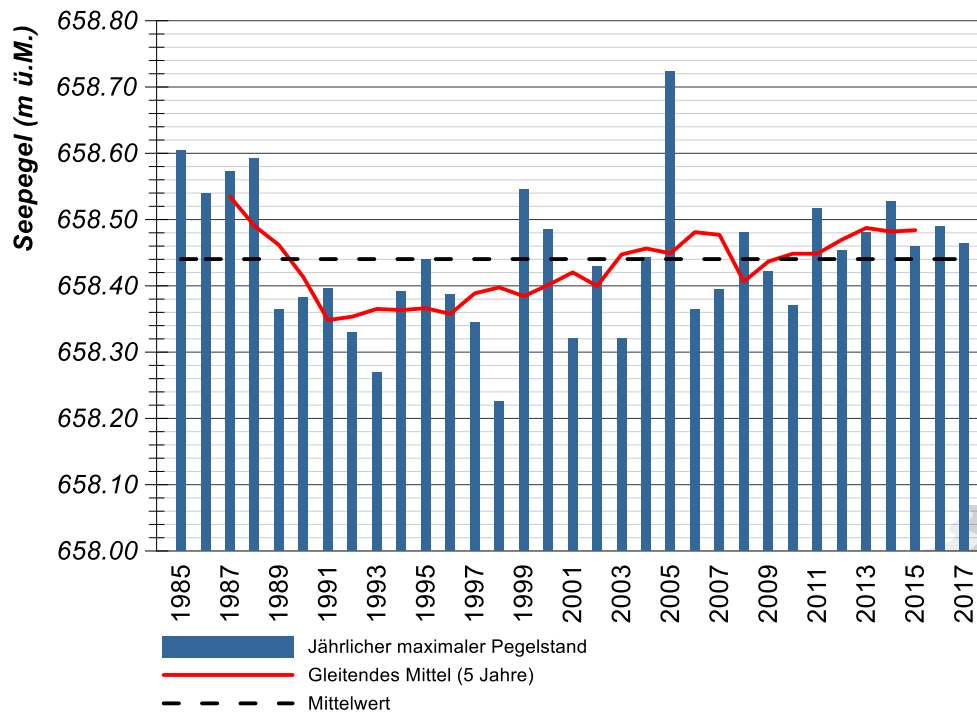
Messstation 569: Hüttnersee

X: 2'694'050 Y: 1'226'490

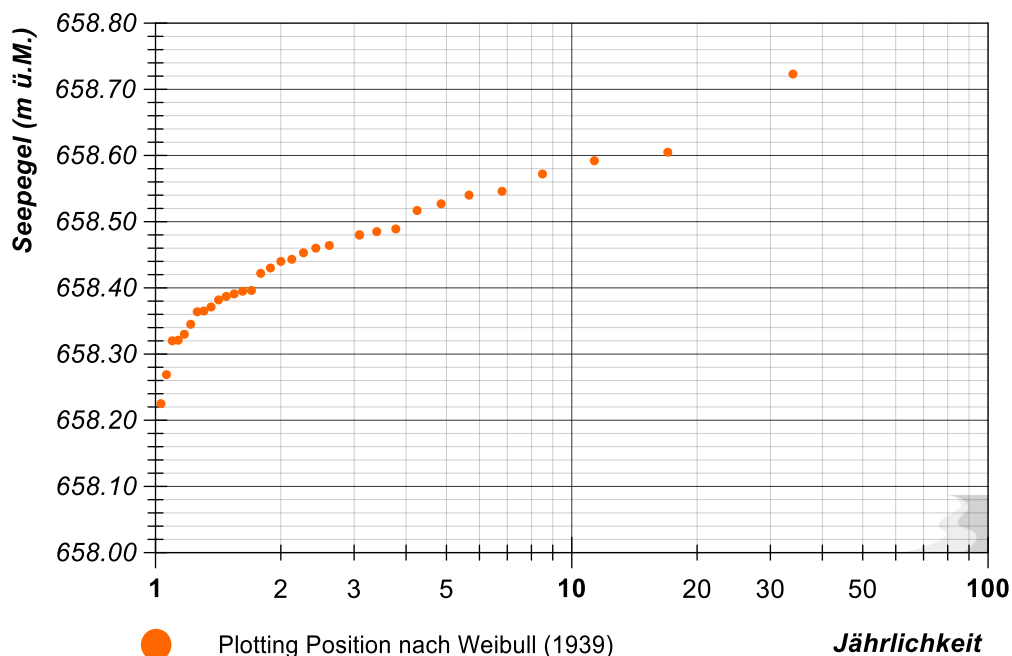
Messdaten von 1985 bis 2017

Besonderheiten: keine

Jährlicher maximaler Seepiegel



Frequenzanalyse



Hochwasserpegelstände

1-jährlicher Seepiegel: 658.23 m ü.M.
2-jährlicher Seepiegel: 658.44 m ü.M.
5-jährlicher Seepiegel: 658.53 m ü.M.